

HOTĂRÂRE

pentru modificarea Organigramei și Statului de funcții ale Spitalului Județean de Urgență Târgu-Jiu

Consiliul Județean Gorj,

Având în vedere:

- Referatul de aprobare a proiectului de hotărâre;
 - Raportul de specialitate la proiectul de hotărâre;
 - Raportul de avizare al Comisiei de buget-finanțe;
 - Raportul de avizare al Comisiei juridice și administrație publică;
 - Raportul de avizare al Comisiei pentru sănătate și asistență socială;
 - Solicitarea managerului Spitalului Județean de Urgență Târgu-Jiu nr. 32841/2023, înregistrată la Consiliul Județean Gorj sub nr. 17048/2023;
 - Prevederile art. 173 alin. (1) lit. a) și alin. (2) lit. c), și art. 191 alin. (1) lit. a) și alin. (2) lit. a) din Ordonanța de urgență a Guvernului nr. 57/2019 privind Codul administrativ, cu modificările și completările ulterioare;
 - Prevederile art. 180 alin. (1) lit. a) din Legea nr. 95/2006 privind reforma în domeniul sănătății, republicată (r1), cu modificările și completările ulterioare;
 - Ordonanța de urgență a Guvernului nr. 162/2008 privind transferul ansamblului de atribuții și competențe exercitate de Ministerul Sănătății către autoritățile administrației publice locale, cu modificările și completările ulterioare;
 - Prevederile art. 15 din Anexa la Hotărârea Guvernului nr. 56/2009 pentru aprobarea Normelor metodologice de aplicare a Ordonanței de urgență a Guvernului nr. 162/2008 privind transferul ansamblului de atribuții și competențe exercitate de Ministerul Sănătății către autoritățile administrației publice locale, cu modificările și completările ulterioare;
 - Ordinul ministrului sănătății nr. 1224/2010 privind aprobarea normativelor de personal pentru asistența medicală spitalicească, precum și pentru modificarea și completarea Ordinului ministrului sănătății publice nr. 1778/2006 privind aprobarea normativelor de personal, cu modificările și completările ulterioare;
 - Prevederile art. 4 alin. (1) - (2) din Ordinul ministrului sănătății nr. 1470/2011 pentru aprobarea criteriilor privind angajarea și promovarea în funcții, grade și trepte profesionale a personalului contractual din unitățile sanitare publice din sectorul sanitar, cu modificările și completările ulterioare;
 - Prevederile pct. I.1. din Anexa la Ordinul ministrului sănătății nr. 1470/2011 pentru aprobarea criteriilor privind angajarea și promovarea în funcții, grade și trepte profesionale a personalului contractual din unitățile sanitare publice din sectorul sanitar, cu modificările și completările ulterioare;
 - Prevederile art. 31 alin. (2) - (5) din Legea-cadru nr. 153/2017 privind salarizarea personalului plătit din fonduri publice, cu modificările și completările ulterioare.
 - Hotărârea Consiliului Județean Gorj nr. 14/2012 pentru aprobarea Organigramei și Statului de funcții ale Spitalului Județean de Urgență Târgu-Jiu, cu modificările și completările ulterioare,
- În temeiul art. 182 alin. (1) și art. 196 alin. (1) lit. a) din Ordonanța de urgență a Guvernului nr. 57/2019 privind Codul administrativ, cu modificările și completările ulterioare,

HOTĂRĂȘTE:

Art. 1. Se modifică Organigrama și Statul de funcții ale Spitalului Județean de Urgență Târgu-Jiu, conform Anexelor nr. 1 și nr. 2, care fac parte integrantă din prezenta hotărâre.

Art. 2. Anexele nr. 1 și nr. 2 la Hotărârea Consiliului Județean Gorj nr. 14/2012, cu modificările și completările ulterioare, se înlocuiesc cu Anexele nr. 1 și nr. 2 la prezenta hotărâre.

Art. 3. Prevederile prezentei hotărâri vor fi duse la îndeplinire de managerul Spitalului Județean de Urgență Târgu-Jiu.

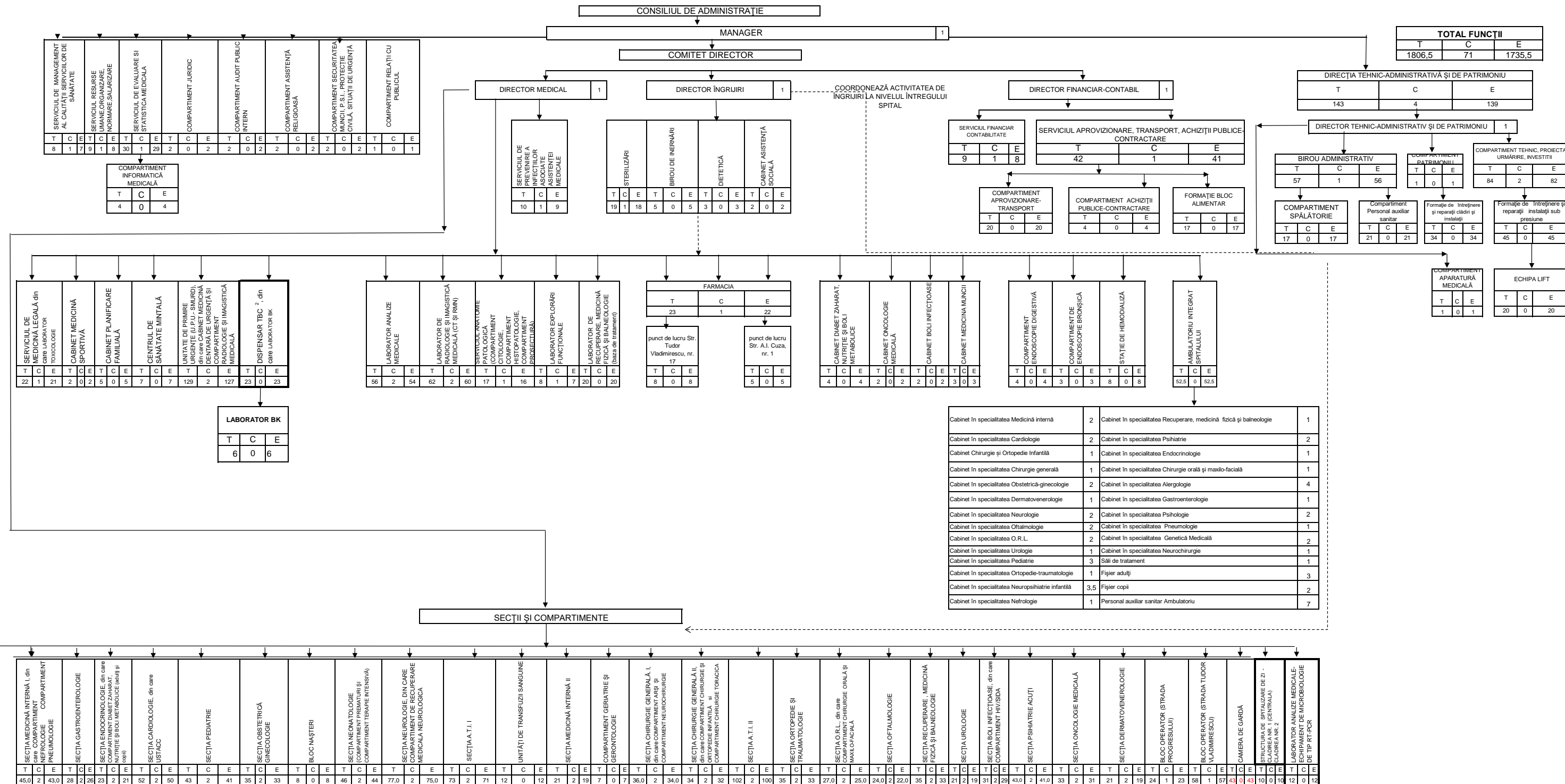
Art. 4. Prezenta hotărâre se comunică managerului Spitalului Județean de Urgență Târgu-Jiu, compartimentelor de resort din cadrul aparatului de specialitate al Consiliului Județean Gorj, precum și Instituției Prefectului - Județul Gorj.

PREȘEDINTE,
COSMIN-MIHAI POPESCU

CONTRASEMNEAZĂ,
SECRETAR GENERAL AL JUDEȚULUI,
CRISTINA-ELENA RĂDULEA-ZAMFIRESCU

Nr. _____
Adoptată în ședința din _____ 2023
Cu un număr de _____ voturi
Din numărul consilierilor prezenți

ORGANIGRAMA SPITALULUI JUDEȚEAN DE URGENȚĂ TG-JIU



Cabinet în specialitatea Medicină internă	2	Cabinet în specialitatea Recuperare, medicină fizică și balneologie	1
Cabinet în specialitatea Cardiologie	2	Cabinet în specialitatea Psihiatrie	2
Cabinet Chirurgie și Ortopedie Infanțιά	1	Cabinet în specialitatea Endocrinologie	1
Cabinet în specialitatea Chirurgie generală	1	Cabinet în specialitatea Chirurgie orală și maxilo-facială	1
Cabinet în specialitatea Obstetrică-ginecologie	2	Cabinet în specialitatea Alergologie	4
Cabinet în specialitatea Dermatovenerologie	1	Cabinet în specialitatea Gastroenterologie	1
Cabinet în specialitatea Neurologie	2	Cabinet în specialitatea Psihologie	2
Cabinet în specialitatea Oftalmologie	2	Cabinet în specialitatea Pneumologie	1
Cabinet în specialitatea O.R.L.	2	Cabinet în specialitatea Genetică Medicală	2
Cabinet în specialitatea Urologie	1	Cabinet în specialitatea Neurochirurgie	1
Cabinet în specialitatea Pediatrie	3	Săli de tratament	1
Cabinet în specialitatea Ortopedie-traumatologie	1	Fișier adulți	3
Cabinet în specialitatea Neuropsihiatrie infanțιά	3,5	Fișier copii	2
Cabinet în specialitatea Nefrologie	1	Personal auxiliar sanitar Ambulatoriu	7

NOTA:
 * T=total; C=conducere; E=executie;
 * un post de economist, gradul profesional IA din cadrul Dispensarului TBC este înființat pe perioada derulării Programului Național de Supraveghere și Control al Tuberculozei, în conformitate cu Ordinul ministrului Sănătății nr. 422/2013.
³ directorul de îngrijiri coordonează, controlează și răspunde de activitatea asistenților medicali șefi secție și delegă sarcini acestora; controlează și evaluează periodic calitatea activităților asistenților medicali și a altor categorii de personal cu pregătire medic sanitară.

PREȘEDINTE,
COSMIN-MIHAI POPESCU

Contrasemnează,
SECRETAR GENERAL AL JUDEȚULUI
CRISTINA-ELENA RĂDULEA-ZAMFIRESCU

NR. CRT.	STRUCTURA	FUNCȚIA CONTRACTUALĂ		SPECIALITATEA	TREAPTA PROFESIONALĂ / GRAD PROFESIONAL	NIVEL STUDII	CUANTUM POST	OBSERVAȚII
		1	2					
I. POSTURI FINANȚATE PRIN CONTRACT ÎNCHEIAT CU CASA DE ASIGURĂRI DE SĂNĂTATE								
COMITET DIRECTOR								
1		MANAGER			II	S	1,00	
2		DIRECTOR FINANCIAR-CONTABIL			II	S	1,00	
3		DIRECTOR MEDICAL			II	S	1,00	
4		DIRECTOR ÎNGRIJIRI			II	S	1,00	
SECȚIA MEDICINĂ INTERNĂ 1 - 62 PATURI, DIN CARE: COMPARTIMENT NEFROLOGIE - 8 PATURI COMPARTIMENT PNEUMOLOGIE - 5 PATURI (FINANȚATE PE SECȚIE 47 PATURI)								
MEDICI								
5		ȘEF SECȚIE		MEDICINĂ INTERNĂ		S	1,00	
6			MEDIC PRIMAR	MEDICINĂ INTERNĂ		S	1,00	
7			MEDIC PRIMAR	MEDICINĂ INTERNĂ		S	1,00	
8			MEDIC PRIMAR	MEDICINĂ INTERNĂ		S	1,00	
9			MEDIC SPECIALIST	MEDICINĂ INTERNĂ		S	1,00	
10			MEDIC PRIMAR	MEDICINĂ INTERNĂ		S	1,00	
11			MEDIC SPECIALIST	MEDICINĂ INTERNĂ		S	1,00	
12			MEDIC SPECIALIST	MEDICINĂ INTERNĂ		S	1,00	
PERSONAL SANITAR								
13		ASISTENT MEDICAL SEF		ASISTENȚA MEDICALĂ GENERALĂ		S	1,00	
14			ASISTENT MEDICAL PRINCIPAL	GENERALIST		PL	1,00	
15			ASISTENT MEDICAL PRINCIPAL	MEDICALA		S	1,00	
16			ASISTENT MEDICAL PRINCIPAL	GENERALIST		PL	1,00	
17			ASISTENT MEDICAL PRINCIPAL	ASISTENȚA MEDICALĂ GENERALĂ		S	1,00	
18			ASISTENT MEDICAL PRINCIPAL	ASISTENȚA MEDICALĂ GENERALĂ		S	1,00	
19			ASISTENT MEDICAL PRINCIPAL	ASISTENȚA MEDICALĂ GENERALĂ		S	1,00	
20			ASISTENT MEDICAL PRINCIPAL	GENERALIST		PL	1,00	
21			ASISTENT MEDICAL PRINCIPAL	GENERALIST		PL	1,00	
22			ASISTENT MEDICAL PRINCIPAL	GENERALIST		PL	1,00	
23			ASISTENT MEDICAL PRINCIPAL	GENERALIST		PL	1,00	
24			ASISTENT MEDICAL PRINCIPAL	GENERALIST		PL	1,00	
25			ASISTENT MEDICAL PRINCIPAL	ASISTENȚA MEDICALĂ GENERALĂ		S	1,00	
INFIRMIERE								
26			INFIRMIERĂ			G	1,00	

0	1	2	3	4	5	6	7	8
27			INFIRMIERĂ			G	1,00	

0	1	2	3	4	5	6	7	8
28			INFIRMIERĂ			G	1,00	
29			INFIRMIERĂ			G	1,00	
30			INFIRMIERĂ			G	1,00	
31			INFIRMIERĂ			G	1,00	
32			INFIRMIERĂ DEBUTANT			G	1,00	
33			INFIRMIERĂ DEBUTANT			G	1,00	
INGRIJITOARE								
34			ÎNGRIJITOARE			G	1,00	
35			ÎNGRIJITOARE			G	1,00	
36			ÎNGRIJITOARE			G	1,00	
37			ÎNGRIJITOARE			G	1,00	
COMPARTIMENT NEFROLOGIE - 8 PATURI (FINANȚATE - 7 PATURI)								
MEDICI								
38			MEDIC PRIMAR	NEFROLOGIE		S	1,00	
39			MEDIC SPECIALIST	NEFROLOGIE		S	1,00	
40			MEDIC SPECIALIST	NEFROLOGIE		S	1,00	
PERSONAL SANITAR								
41			ASISTENT MEDICAL	GENERALIST		PL	1,00	
42			ASISTENT MEDICAL	GENERALIST		PL	1,00	
43			ASISTENT MEDICAL PRINCIPAL	GENERALIST		PL	1,00	
COMPARTIMENT PNEUMOLOGIE - 5 PATURI (FINANȚATE 3 PATURI)								
MEDICI								
44			MEDIC SPECIALIST	PNEUMOLOGIE		S	1,00	
45			MEDIC REZIDENT (ULTIMUL AN)	PNEUMOLOGIE		S	1,00	
PERSONAL SANITAR								
46			ASISTENT MEDICAL	GENERALIST		PL	1,00	
47			ASISTENT MEDICAL	GENERALIST		PL	1,00	
48			ASISTENT MEDICAL	GENERALIST		PL	1,00	
49			ASISTENT MEDICAL PRINCIPAL	GENERALIST		PL	1,00	
SECȚIA GASTROENTEROLOGIE - 35 PATURI (FINANȚATE 35 PATURI)								
MEDICI								
50		ȘEF SECȚIE		GASTROENTEROLOGIE		S	1,00	
51			MEDIC SPECIALIST	GASTROENTEROLOGIE		S	1,00	
52			MEDIC PRIMAR	MEDICINA INTERNA		S	1,00	
53			MEDIC SPECIALIST	GASTROENTEROLOGIE		S	1,00	
54			MEDIC PRIMAR**	GASTROENTEROLOGIE		S	1,00	
55			MEDIC PRIMAR	GASTROENTEROLOGIE		S	1,00	
56			MEDIC SPECIALIST	GASTROENTEROLOGIE		S	1,00	
PERSONAL SANITAR								
57		ASISTENT MEDICAL ȘEF		ASISTENȚA MEDICALĂ GENERALĂ		S	1,00	
58			ASISTENT MEDICAL PRINCIPAL	ASISTENȚA MEDICALĂ GENERALĂ		S	1,00	
59			ASISTENT MEDICAL PRINCIPAL	GENERALIST		PL	1,00	
60			ASISTENT MEDICAL PRINCIPAL	MEDICALĂ		PL	1,00	
61			ASISTENT MEDICAL PRINCIPAL	GENERALIST		PL	1,00	
62			ASISTENT MEDICAL PRINCIPAL	GENERALIST		S	1,00	
63			ASISTENT MEDICAL PRINCIPAL	ASISTENȚA MEDICALĂ GENERALĂ		S	1,00	
64			ASISTENT MEDICAL PRINCIPAL	GENERALIST		PL	1,00	
65			ASISTENT MEDICAL PRINCIPAL	ASISTENȚA MEDICALĂ GENERALĂ		S	1,00	
66			ASISTENT MEDICAL PRINCIPAL	ASISTENȚA MEDICALĂ GENERALĂ		S	1,00	
67			ASISTENT MEDICAL PRINCIPAL	GENERALIST		PL	1,00	
68			ASISTENT MEDICAL DEBUTANT	GENERALIST		PL	1,00	

0	1	2	3	4	5	6	7	8
69			ASISTENT MEDICAL DEBUTANT	GENERALIST		M/PL/SSD/S	1,00	

0	1	2	3	4	5	6	7	8
	INFIRMIERE							
70			INFIRMIERĂ			G	1,00	
71			INFIRMIERĂ			G	1,00	
72			INFIRMIERĂ			G	1,00	
73			INFIRMIERĂ DEBUTANT			G	1,00	
74			INFIRMIERĂ			G	1,00	
	INGRIJITOARE							
75			ÎNGRIJITOARE			G	1,00	
76			ÎNGRIJITOARE			G	1,00	
77			ÎNGRIJITOARE			G	1,00	
	SECȚIA ENDOCRINOLOGIE - 34 PATURI, DIN CARE: COMPARTIMENT DIABET ZAHARAT, NUTRIȚIE ȘI BOLI METABOLICE (ADULȚI ȘI COPII) - 16 PATURI (FINANȚATE PE SECȚIE 17 PATURI)							
	MEDICI							
78		ȘEF SECȚIE		ENDOCRINOLOGIE		S	1,00	
79			MEDIC SPECIALIST	ENDOCRINOLOGIE		S	1,00	
80			MEDIC SPECIALIST	ENDOCRINOLOGIE		S	1,00	
81			MEDIC SPECIALIST	ENDOCRINOLOGIE		S	1,00	
	PERSONAL SANITAR							
82		ASISTENT MEDICAL ȘEF		ASISTENȚA MEDICALĂ GENERALĂ		S	1,00	
83			ASISTENT MEDICAL PRINCIPAL	ASISTENȚA MEDICALĂ GENERALĂ		S	1,00	
84			ASISTENT MEDICAL PRINCIPAL	ASISTENȚA MEDICALĂ GENERALĂ		S	1,00	
85			ASISTENT MEDICAL	GENERALIST		PL	1,00	
86			ASISTENT MEDICAL	GENERALIST		PL	1,00	
	INFIRMIERE							
87			INFIRMIERĂ			G	1,00	
88			INFIRMIERĂ			G	1,00	
89			INFIRMIERĂ			G	1,00	
90			INFIRMIERĂ			G	1,00	
91			INFIRMIERĂ			G	1,00	
	INGRIJITOARE							
92			ÎNGRIJITOARE			G	1,00	
93			ÎNGRIJITOARE			G	1,00	
	COMPARTIMENT DIABET ZAHARAT,NUTRIȚIE ȘI BOLI METABOLICE - 16 PATURI (FINANȚATE 16 PATURI)							
	MEDICI							
94			MEDIC SPECIALIST	DIABET ZAHARAT NUTRITIE SI BOLI METABOLICE		S	1,00	
95			MEDIC SPECIALIST	DIABET ZAHARAT NUTRITIE SI BOLI METABOLICE		S	1,00	
	PERSONAL SANITAR							
96			ASISTENT MEDICAL PRINCIPAL	ASISTENȚA MEDICALĂ GENERALĂ		S	1,00	
97			ASISTENT MEDICAL PRINCIPAL	ASISTENȚA MEDICALĂ GENERALĂ		S	1,00	
98			ASISTENT MEDICAL PRINCIPAL	ASISTENȚA MEDICALĂ GENERALĂ		S	1,00	
99			ASISTENT MEDICAL	GENERALIST		PL	1,00	
100			ASISTENT MEDICAL DEBUTANT	GENERALIST/MEDICALA		M/PL/SSD/S	1,00	
	SECȚIA CARDIOLOGIE - 65 PATURI, DIN CARE: COMPARTIMENT USTACC - 8 PATURI (FINANȚATE PE SECȚIE 57 PATURI)							
101		ȘEF SECȚIE		CARDIOLOGIE		S	1,00	
102			MEDIC SPECIALIST	CARDIOLOGIE		S	1,00	
103			MEDIC SPECIALIST	CARDIOLOGIE		S	1,00	
104			MEDIC SPECIALIST	CARDIOLOGIE		S	1,00	
105			MEDIC PRIMAR	CARDIOLOGIE		S	1,00	

0	1	2	3	4	5	6	7	8
106			MEDIC SPECIALIST	CARDIOLOGIE		S	1,00	

0	1	2	3	4	5	6	7	8
107			MEDIC PRIMAR	CARDIOLOGIE		S	1,00	
108			MEDIC SPECIALIST	CARDIOLOGIE		S	1,00	
109			MEDIC REZIDENT (ULTIMUL AN)	CARDIOLOGIE		S	1,00	
PERSONAL SANITAR								
110		ASISTENT MEDICAL ȘEF		GENERALIST/MEDICALĂ		S	1,00	
111			ASISTENT MEDICAL	GENERALIST		PL	1,00	
112			ASISTENT MEDICAL	GENERALIST		PL	1,00	
113			ASISTENT MEDICAL PRINCIPAL	ASISTENȚA MEDICALĂ GENERALĂ		S	1,00	
114			ASISTENT MEDICAL	GENERALIST		PL	1,00	
115			ASISTENT MEDICAL PRINCIPAL	ASISTENȚA MEDICALĂ GENERALĂ		S	1,00	
116			ASISTENT MEDICAL PRINCIPAL	GENERALIST		PL	1,00	
117			ASISTENT MEDICAL	GENERALIST		PL	1,00	
118			ASISTENT MEDICAL PRINCIPAL	ASISTENȚA MEDICALĂ GENERALĂ		S	1,00	
119			ASISTENT MEDICAL PRINCIPAL	ASISTENȚA MEDICALĂ GENERALĂ		S	1,00	
120			ASISTENT MEDICAL PRINCIPAL	GENERALIST		PL	1,00	
121			ASISTENT MEDICAL PRINCIPAL	GENERALIST		PL	1,00	
122			ASISTENT MEDICAL PRINCIPAL	GENERALIST		PL	1,00	
123			ASISTENT MEDICAL	GENERALIST		S	1,00	
INFIRMIERE								
124			INFIRMIERĂ			G	1,00	
125			INFIRMIERĂ			G	1,00	
126			INFIRMIERĂ			G	1,00	
127			INFIRMIERĂ			G	1,00	
128			INFIRMIERĂ			G	1,00	
129			INFIRMIERĂ			G	1,00	
130			INFIRMIERĂ			G	1,00	
ÎNGRIJITOARE								
131			ÎNGRIJITOARE			G	1,00	
132			ÎNGRIJITOARE			G	1,00	
133			ÎNGRIJITOARE			G	1,00	
134			ÎNGRIJITOARE			G	1,00	
COMPARTIMENT USTACC - 8 PATURI MEDICI								
135			MEDIC PRIMAR	CARDIOLOGIE		S	1,00	
136			MEDIC PRIMAR	CARDIOLOGIE		S	1,00	
137			MEDIC SPECIALIST	CARDIOLOGIE		S	1,00	
PERSONAL SANITAR								
138			ASISTENT MEDICAL PRINCIPAL	ASISTENȚA MEDICALĂ GENERALĂ		S	1,00	
139			ASISTENT MEDICAL PRINCIPAL	ASISTENȚA MEDICALĂ GENERALĂ		S	1,00	
140			ASISTENT MEDICAL PRINCIPAL	ASISTENȚA MEDICALĂ GENERALĂ		S	1,00	
141			ASISTENT MEDICAL PRINCIPAL	ASISTENȚA MEDICALĂ GENERALĂ		S	1,00	
142			ASISTENT MEDICAL PRINCIPAL	ASISTENȚA MEDICALĂ GENERALĂ		S	1,00	
143			ASISTENT MEDICAL PRINCIPAL	MEDICALĂ		PL	1,00	
144			ASISTENT MEDICAL PRINCIPAL	GENERALIST		PL	1,00	
145			ASISTENT MEDICAL PRINCIPAL	ASISTENȚA MEDICALĂ GENERALĂ		S	1,00	
146			ASISTENT MEDICAL DEBUTANT	GENERALIST/MEDICALĂ		M/PL/SSD/S	1,00	
147			ASISTENT MEDICAL DEBUTANT	GENERALIST/MEDICALĂ		M/PL/SSD/S	1,00	
INFIRMIERE								
148			INFIRMIERĂ			G	1,00	

0	1	2	3	4	5	6	7	8
149			INFIRMIERĂ DEBUTANT			G	1,00	
150			INFIRMIERĂ			G	1,00	
151			INFIRMIERĂ DEBUTANT			G	1,00	
152			INFIRMIERĂ DEBUTANT			G	1,00	
SECȚIA PEDIATRIE - 69 PATURI (FINANȚATE 63 PATURI)								
MEDICI								
153		ȘEF SECȚIE		PEDIATRIE		S	1,00	
154			MEDIC SPECIALIST	PEDIATRIE		S	1,00	
155			MEDIC PRIMAR	PEDIATRIE		S	1,00	
156			MEDIC SPECIALIST	PEDIATRIE		S	1,00	
157			MEDIC PRIMAR	PEDIATRIE		S	1,00	
158			MEDIC PRIMAR	PEDIATRIE		S	1,00	
159			MEDIC SPECIALIST	PEDIATRIE		S	1,00	
160			MEDIC PRIMAR	PEDIATRIE		S	1,00	
161			MEDIC PRIMAR	PEDIATRIE		S	1,00	
162			MEDIC PRIMAR	PEDIATRIE		S	1,00	
163			MEDIC PRIMAR	PEDIATRIE		S	1,00	
ASISTENȚI SOCIALI								
164			ASISTENT SOCIAL DEBUTANT	ASISTENȚA SOCIALĂ		M/PL/SSD/S	1,00	
PERSONAL SANITAR								
165		ASISTENT MEDICAL ȘEF		ASISTENȚA MEDICALĂ GENERALĂ		S	1,00	
166			ASISTENT MEDICAL PRINCIPAL	ASISTENȚA MEDICALĂ GENERALĂ		S	1,00	
167			ASISTENT MEDICAL PRINCIPAL	GENERALIST		PL	1,00	
168			ASISTENT MEDICAL PRINCIPAL	PEDIATRIE		PL	1,00	
169			ASISTENT MEDICAL PRINCIPAL	GENERALIST		PL	1,00	
170			ASISTENT MEDICAL PRINCIPAL	GENERALIST		PL	1,00	
171			ASISTENT MEDICAL	GENERALIST		PL	1,00	
172			ASISTENT MEDICAL PRINCIPAL	ASISTENȚA MEDICALĂ GENERALĂ		S	1,00	
173			ASISTENT MEDICAL PRINCIPAL	GENERALIST		PL	1,00	
174			ASISTENT MEDICAL PRINCIPAL	ASISTENȚA MEDICALĂ GENERALĂ		S	1,00	
175			ASISTENT MEDICAL	GENERALIST		PL	1,00	
176			ASISTENT MEDICAL	GENERALIST		PL	1,00	
177			ASISTENT MEDICAL PRINCIPAL	PEDIATRIE		PL	1,00	
178			ASISTENT MEDICAL PRINCIPAL	GENERALIST		PL	1,00	
179			ASISTENT MEDICAL PRINCIPAL	GENERALIST		PL	1,00	
180			ASISTENT MEDICAL PRINCIPAL	ASISTENȚA MEDICALĂ GENERALĂ		S	1,00	
181			ASISTENT MEDICAL PRINCIPAL	ASISTENȚA MEDICALĂ GENERALĂ		S	1,00	
INFIRMIERE								
182			INFIRMIERĂ			G	1,00	
183			INFIRMIERĂ			G	1,00	
184			INFIRMIERĂ			G	1,00	
185			INFIRMIERĂ			G	1,00	
186			INFIRMIERĂ			G	1,00	
187			INFIRMIERĂ			G	1,00	
188			INFIRMIERĂ			G	1,00	
189			INFIRMIERĂ			G	1,00	
ÎNGRIJITOARE								
190			ÎNGRIJITOARE			G	1,00	
191			ÎNGRIJITOARE			G	1,00	
192			ÎNGRIJITOARE			G	1,00	
193			ÎNGRIJITOARE			G	1,00	

0	1	2	3	4	5	6	7	8
194			ÎNGRIJITOARE			G	1,00	
195			ÎNGRIJITOARE			G	1,00	
SECȚIA OBSTETRICĂ - GINECOLOGIE - 50 PATURI (FINANȚATE 50 PATURI)								
MEDICI								
196		ȘEF SECȚIE		OBSTETRICĂ GINECOLOGIE		S	1,00	
197			MEDIC PRIMAR	OBSTETRICĂ GINECOLOGIE		S	1,00	
198			MEDIC PRIMAR	OBSTETRICĂ GINECOLOGIE		S	1,00	
199			MEDIC PRIMAR	OBSTETRICĂ GINECOLOGIE		S	1,00	
200			MEDIC PRIMAR	OBSTETRICĂ GINECOLOGIE		S	1,00	
201			MEDIC SPECIALIST	OBSTETRICĂ GINECOLOGIE		S	1,00	
202			MEDIC PRIMAR	OBSTETRICĂ GINECOLOGIE		S	1,00	
203			MEDIC PRIMAR	OBSTETRICĂ GINECOLOGIE		S	1,00	
204			MEDIC PRIMAR	OBSTETRICĂ GINECOLOGIE		S	1,00	
205			MEDIC PRIMAR	OBSTETRICĂ GINECOLOGIE		S	1,00	
206			MEDIC SPECIALIST	OBSTETRICĂ GINECOLOGIE		S	1,00	
207			MEDIC SPECIALIST	OBSTETRICĂ GINECOLOGIE		S	1,00	
ASISTENȚI SOCIALI								
208			ASISTENT SOCIAL DEBUTANT	ASISTENȚA SOCIALĂ		M/PL/SSD/S	1,00	
PERSONAL SANITAR								
209		ASISTENT MEDICAL ȘEF		GENERALIST		PL	1,00	
210			MOAȘE PRINCIPALĂ	MOAȘĂ		S	1,00	
211			ASISTENT MEDICAL PRINCIPAL	ASISTENȚA MEDICALĂ GENERALĂ		S	1,00	
212			MOAȘE PRINCIPALĂ	MOAȘA		S	1,00	
213			ASISTENT MEDICAL PRINCIPAL	GENERALIST		PL	1,00	
214			MOAȘE PRINCIPALĂ	MOAȘE		S	1,00	
215			ASISTENT MEDICAL PRINCIPAL	ASISTENȚA MEDICALĂ GENERALĂ		S	1,00	
216			ASISTENT MEDICAL PRINCIPAL	GENERALIST		PL	1,00	
217			ASISTENT MEDICAL PRINCIPAL	GENERALIST		PL	1,00	
218			ASISTENT MEDICAL PRINCIPAL	GENERALIST		PL	1,00	
219			ASISTENT MEDICAL PRINCIPAL	GENERALIST		PL	1,00	
220			ASISTENT MEDICAL PRINCIPAL	GENERALIST		PL	1,00	
221			ASISTENT MEDICAL PRINCIPAL	OBSTETRICĂ GINECOLOGIE		PL	1,00	
INFIRMIERE								
222			INFIRMIERĂ			G	1,00	
223			INFIRMIERĂ			G	1,00	
224			INFIRMIERĂ			G	1,00	
225			INFIRMIERA DEBUTANT			G	1,00	
226			INFIRMIERA			G	1,00	
227			INFIRMIERA			G	1,00	
ÎNGRIJITOARE								
228			ÎNGRIJITOARE			G	1,00	
229			ÎNGRIJITOARE			G	1,00	
230			ÎNGRIJITOARE			G	1,00	
BLOC NAȘTERI								
231			MOAȘĂ DEBUTANT	MOAȘĂ		S	1,00	
232			MOAȘE PRINCIPALĂ	MOAȘĂ		S	1,00	
233			MOAȘE PRINCIPALĂ	MOAȘĂ		S	1,00	
234			MOAȘE PRINCIPALĂ	MOAȘĂ		S	1,00	
235			MOAȘE PRINCIPALĂ	MOAȘĂ		S	1,00	
236			MOAȘE PRINCIPALĂ	MOAȘĂ		S	1,00	
ÎNGRIJITOARE								
237			ÎNGRIJITOARE			G	1,00	

0	1	2	3	4	5	6	7	8
238			ÎNGRIJITOARE			G	1,00	
	SECȚIA NEONATOLOGIE - 25 PATURI (FINANȚATE 13 PATURI), DIN CARE: COMPARTIMENT PREMATURI - 5 PATURI (FINANȚATE - 5 PATURI) COMPARTIMENT TERAPIE INTENSIVĂ - 7 PATURI MEDICI							
239		ȘEF SECȚIE		NEONATOLOGIE		S	1,00	
240			MEDIC SPECIALIST	NEONATOLOGIE		S	1,00	
241			MEDIC SPECIALIST	NEONATOLOGIE		S	1,00	
242			MEDIC SPECIALIST	NEONATOLOGIE		S	1,00	
243			MEDIC SPECIALIST	NEONATOLOGIE		S	1,00	
244			MEDIC SPECIALIST	NEONATOLOGIE		S	1,00	
	ASISTENȚI SOCIALI							
245			ASISTENT SOCIAL DEBUTANT	ASISTENȚA SOCIALĂ		M/PL/SSD/S	1,00	
	PERSONAL SANITAR							
246		ASISTENT MEDICAL ȘEF		ASISTENȚA MEDICALĂ GENERALĂ		S	1,00	
247			ASISTENT MEDICAL PRINCIPAL	ASISTENȚA MEDICALĂ GENERALĂ		S	1,00	
248			ASISTENT MEDICAL DEBUTANT	GENERALIST/MEDICALĂ/PEDIATRIE		M/PL/SSD/S	1,00	
249			ASISTENT MEDICAL PRINCIPAL	ASISTENȚA MEDICALĂ GENERALĂ		S	1,00	
250			ASISTENT MEDICAL PRINCIPAL	GENERALIST/MEDICALĂ/PEDIATRIE		M/PL/SSD/S	1,00	
251			ASISTENT MEDICAL PRINCIPAL	GENERALIST		PL	1,00	
252			ASISTENT MEDICAL PRINCIPAL	GENERALIST		PL	1,00	
253			ASISTENT MEDICAL PRINCIPAL	ASISTENȚA MEDICALĂ GENERALĂ		S	1,00	
254			ASISTENT MEDICAL PRINCIPAL	GENERALIST/MEDICALĂ /PEDIATRIE		M/PL/SSD/S	1,00	
255			ASISTENT MEDICAL PRINCIPAL	GENERALIST/MEDICALĂ /PEDIATRIE		M/PL/SSD/S	1,00	
256			ASISTENT MEDICAL PRINCIPAL	GENERALIST		PL	1,00	
257			ASISTENT MEDICAL	GENERALIST		PL	1,00	
258			ASISTENT MEDICAL PRINCIPAL	GENERALIST		PL	1,00	
259			ASISTENT MEDICAL	GENERALIST		PL	1,00	
260			ASISTENT MEDICAL	GENERALIST		PL	1,00	
261			ASISTENT MEDICAL DEBUTANT	GENERALIST/MEDICALĂ /PEDIATRIE		M/PL/SSD/S	1,00	
262			ASISTENT MEDICAL DEBUTANT	GENERALIST/MEDICALĂ /PEDIATRIE		M/PL/SSD/S	1,00	
263			ASISTENT MEDICAL DEBUTANT	GENERALIST/MEDICALĂ /PEDIATRIE		M/PL/SSD/S	1,00	
	INFIRMIERE							
264			INFIRMIERĂ			G	1,00	
265			INFIRMIERĂ			G	1,00	
266			INFIRMIERĂ			G	1,00	
267			INFIRMIERĂ DEBUTANT			G	1,00	
268			INFIRMIERĂ			G	1,00	
	ÎNGRIJITOARE							
269			ÎNGRIJITOARE			G	1,00	
270			ÎNGRIJITOARE			G	1,00	
	COMPARTIMENT TERAPIE INTENSIVĂ - 7 PATURI MEDICI							
271			MEDIC PRIMAR	NEONATOLOGIE		S	1,00	
272			MEDIC PRIMAR	PEDIATRIE		S	1,00	
	PERSONAL SANITAR							
273			ASISTENT MEDICAL PRINCIPAL	ASISTENȚA MEDICALĂ GENERALĂ		S	1,00	
274			ASISTENT MEDICAL PRINCIPAL	ASISTENȚA MEDICALĂ GENERALĂ		S	1,00	
275			ASISTENT MEDICAL PRINCIPAL	ASISTENȚA MEDICALĂ GENERALĂ		S	1,00	

0	1	2	3	4	5	6	7	8
276			ASISTENT MEDICAL PRINCIPAL	GENERALIST		PL	1,00	

0	1	2	3	4	5	6	7	8
277			ASISTENT MEDICAL PRINCIPAL	ASISTENȚA MEDICALĂ GENERALĂ		S	1,00	
278			ASISTENT MEDICAL PRINCIPAL	ASISTENȚA MEDICALĂ GENERALĂ		S	1,00	
279			ASISTENT MEDICAL PRINCIPAL	GENERALIST		PL	1,00	
280			ASISTENT MEDICAL PRINCIPAL	ASISTENȚA MEDICALĂ GENERALĂ		S	1,00	
INFIRMIERE								
281			INFIRMIERA DEBUTANT			G	1,00	
282			INFIRMIERA DEBUTANT			G	1,00	
283			INFIRMIERA DEBUTANT			G	1,00	
284			INFIRMIERA DEBUTANT			G	1,00	
SECȚIA NEUROLOGIE - 90 PATURI, DIN CARE: COMPARTIMENT DE RECUPERARE MEDICALĂ NEUROLOGICĂ - 12 PATURI (FINANȚATE 70 PATURI) MEDICI								
285		ȘEF SECȚIE		NEUROLOGIE		S	1,00	
286			MEDIC SPECIALIST	NEUROLOGIE		S	1,00	
287			MEDIC SPECIALIST	NEUROLOGIE		S	1,00	
288			MEDIC PRIMAR	NEUROLOGIE		S	1,00	
289			MEDIC PRIMAR	NEUROLOGIE		S	1,00	
290			MEDIC PRIMAR	NEUROLOGIE		S	1,00	
291			MEDIC PRIMAR	NEUROLOGIE		S	1,00	
292			MEDIC PRIMAR	NEUROLOGIE		S	1,00	
293			MEDIC PRIMAR	NEUROLOGIE		S	1,00	
PERSONAL SANITAR								
294		ASISTENT MEDICAL ȘEF		ASISTENȚA MEDICALĂ GENERALĂ		S	1,00	
295			ASISTENT MEDICAL PRINCIPAL	GENERALIST		PL	1,00	
296			ASISTENT MEDICAL PRINCIPAL	GENERALIST		PL	1,00	
297			ASISTENT MEDICAL PRINCIPAL	ASISTENȚA MEDICALĂ GENERALĂ		S	1,00	
298			ASISTENT MEDICAL	GENERALIST		PL	1,00	
299			ASISTENT MEDICAL PRINCIPAL	MEDICALĂ (MASSEUR)		PL	1,00	
300			ASISTENT MEDICAL PRINCIPAL	GENERALIST		PL	1,00	
301			ASISTENT MEDICAL PRINCIPAL	ASISTENȚA MEDICALĂ GENERALĂ		S	1,00	
302			ASISTENT MEDICAL PRINCIPAL	GENERALIST		PL	1,00	
303			ASISTENT MEDICAL PRINCIPAL	GENERALIST		PL	1,00	
304			ASISTENT MEDICAL PRINCIPAL	GENERALIST		S	1,00	
305			ASISTENT MEDICAL PRINCIPAL	ASISTENȚA MEDICALĂ GENERALĂ		S	1,00	
306			ASISTENT MEDICAL PRINCIPAL	ASISTENȚA MEDICALĂ GENERALĂ		S	1,00	
307			ASISTENT MEDICAL	GENERALIST		PL	1,00	
308			ASISTENT MEDICAL PRINCIPAL	GENERALIST		PL	1,00	
309			ASISTENT MEDICAL PRINCIPAL	GENERALIST		PL	1,00	
310			ASISTENT MEDICAL PRINCIPAL	GENERALIST		S	1,00	
311			ASISTENT MEDICAL PRINCIPAL	GENERALIST		S	1,00	
312			ASISTENT MEDICAL PRINCIPAL	GENERALIST		PL	1,00	
313			ASISTENT MEDICAL PRINCIPAL	GENERALIST		PL	1,00	
314			ASISTENT MEDICAL PRINCIPAL	GENERALIST		PL	1,00	
315			ASISTENT MEDICAL PRINCIPAL	GENERALIST		PL	1,00	
316			ASISTENT MEDICAL PRINCIPAL	GENERALIST		PL	1,00	
317			ASISTENT MEDICAL PRINCIPAL	ASISTENȚA MEDICALĂ GENERALĂ		S	1,00	
318			ASISTENT MEDICAL PRINCIPAL	GENERALIST		S	1,00	
INFIRMIERE								
319			INFIRMIERĂ			G	1,00	
320			INFIRMIERĂ			G	1,00	

0	1	2	3	4	5	6	7	8
321			INFIRMIERĂ			G	1,00	

0	1	2	3	4	5	6	7	8
322			INFIRMIERĂ			G	1,00	
323			INFIRMIERĂ			G	1,00	
324			INFIRMIERĂ			G	1,00	
325			INFIRMIERĂ			G	1,00	
326			INFIRMIERĂ			G	1,00	
327			INFIRMIERĂ			G	1,00	
328			INFIRMIERĂ			G	1,00	
329			INFIRMIERĂ			G	1,00	
330			INFIRMIERĂ			G	1,00	
331			INFIRMIERĂ			G	1,00	
332			INFIRMIERĂ			G	1,00	
333			INFIRMIERĂ			G	1,00	
334			INFIRMIERĂ			G	1,00	
335			INFIRMIERĂ DEBUTANT			G	1,00	
336			INFIRMIERĂ			G	1,00	
337			INFIRMIERĂ DEBUTANT			G	1,00	
338			INFIRMIERĂ DEBUTANT			G	1,00	
339			INFIRMIERĂ DEBUTANT			G	1,00	
340			INFIRMIERĂ DEBUTANT			G	1,00	
341			INFIRMIERĂ DEBUTANT			G	1,00	
342			INFIRMIERĂ DEBUTANT			G	1,00	
343			INFIRMIERĂ DEBUTANT			G	1,00	
344			INFIRMIERĂ DEBUTANT			G	1,00	
	ÎNGRIJITOARE							
345			ÎNGRIJITOARE			G	1,00	
346			ÎNGRIJITOARE			G	1,00	
347			ÎNGRIJITOARE			G	1,00	
348			ÎNGRIJITOARE			G	1,00	
349			ÎNGRIJITOARE			G	1,00	
	COMPARTIMENT DE RECUPERARE MEDICALA NEUROLOGICĂ - 12 PATURI (FINANȚATE 10 PATURI) MEDICI							
350			MEDIC PRIMAR	RECUPERARE MEDICINĂ FIZICĂ ȘI BALNEOLOGIE		S	1,00	
	ALT PERSONAL CU STUDII SUPERIOARE							
351			KINETOTERAPEUT	BALNEOFIZIOKINETOTERAPIE		S	1,00	
352			KINETOTERAPEUT	BALNEOFIZIOKINETOTERAPIE		S	1,00	
	PERSONAL SANITAR							
353			ASISTENT MEDICAL PRINCIPAL	BALNEOFIZIOTERAPIE		PL	1,00	
354			ASISTENT MEDICAL DEBUTANT	GENERALIST/MEDICALA		M/PL/SSD/S	1,00	
355			ASISTENT MEDICAL DEBUTANT	GENERALIST/MEDICALA		M/PL/SSD/S	1,00	
356			ASISTENT MEDICAL DEBUTANT	GENERALIST/MEDICALA		M/PL/SSD/S	1,00	
	INFIRMIERE							
357			INFIRMIERĂ DEBUTANT			G	1,00	
358			INFIRMIERĂ DEBUTANT			G	1,00	
359			INFIRMIERĂ DEBUTANT			G	1,00	
360			INFIRMIERĂ DEBUTANT			G	1,00	
361			INFIRMIERĂ DEBUTANT			G	1,00	
	SECȚIA ATI 1 - 15 PATURI MEDICI							
362		ȘEF SECȚIE		A.T.I.		S	1,00	

0	1	2	3	4	5	6	7	8
363			MEDIC PRIMAR	A.T.I.		S	1,00	

0	1	2	3	4	5	6	7	8
364			MEDIC SPECIALIST	A.T.I.		S	1,00	
365			MEDIC SPECIALIST	A.T.I.		S	1,00	
366			MEDIC PRIMAR	A.T.I.		S	1,00	
367			MEDIC SPECIALIST	A.T.I.		S	1,00	
368			MEDIC PRIMAR	A.T.I.		S	1,00	
369			MEDIC SPECIALIST	A.T.I.		S	1,00	
370			MEDIC SPECIALIST	A.T.I.		S	1,00	
ALT PERSONAL CU STUDII SUPERIOARE								
371			KINETOTERAPEUT	KINETOTERAPIE		S	1,00	
372			PSIHOLOG PRINCIPAL	PSIHLOGIE CLINICA		S	1,00	
PERSONAL TESA								
373			INGINER		I	S	1,00	
374			SECRETAR DEBUTANT			S	1,00	
REGISTRATORI MEDICALI								
375			REGISTRATOR MEDICAL DEBUTANT			M	1,00	
PERSONAL SANITAR								
376		ASISTENT MEDICAL ȘEF		ASISTENȚA MEDICALĂ GENERALĂ		S	1,00	
377			ASISTENT MEDICAL PRINCIPAL	GENERALIST		S	1,00	
378			ASISTENT MEDICAL PRINCIPAL	ASISTENȚA MEDICALĂ GENERALĂ		S	1,00	
379			ASISTENT MEDICAL PRINCIPAL	ASISTENȚA MEDICALĂ GENERALĂ		S	1,00	
380			ASISTENT MEDICAL PRINCIPAL	ASISTENȚA MEDICALĂ GENERALĂ		S	1,00	
381			ASISTENT MEDICAL PRINCIPAL	GENERALIST		PL	1,00	
382			ASISTENT MEDICAL PRINCIPAL	ASISTENȚA MEDICALĂ GENERALĂ		S	1,00	
383			ASISTENT MEDICAL PRINCIPAL	ASISTENȚA MEDICALĂ GENERALĂ		S	1,00	
384			ASISTENT MEDICAL PRINCIPAL	ASISTENȚA MEDICALĂ GENERALĂ		S	1,00	
385			ASISTENT MEDICAL PRINCIPAL	ASISTENȚA MEDICALĂ GENERALĂ		S	1,00	
386			ASISTENT MEDICAL PRINCIPAL	GENERALIST		PL	1,00	
387			ASISTENT MEDICAL PRINCIPAL	ASISTENȚA MEDICALĂ GENERALĂ		S	1,00	
388			ASISTENT MEDICAL	GENERALIST		PL	1,00	
389			ASISTENT MEDICAL PRINCIPAL	GENERALIST		PL	1,00	
390			ASISTENT MEDICAL PRINCIPAL	GENERALIST		S	1,00	
391			ASISTENT MEDICAL PRINCIPAL	GENERALIST		PL	1,00	
392			ASISTENT MEDICAL PRINCIPAL	ASISTENȚA MEDICALĂ GENERALĂ		S	1,00	
393			ASISTENT MEDICAL PRINCIPAL	ASISTENȚA MEDICALĂ GENERALĂ		S	1,00	
394			ASISTENT MEDICAL PRINCIPAL	ASISTENȚA MEDICALĂ GENERALĂ		S	1,00	
395			ASISTENT MEDICAL PRINCIPAL	ASISTENȚA MEDICALĂ GENERALĂ		S	1,00	
396			ASISTENT MEDICAL PRINCIPAL	GENERALIST		PL	1,00	
397			ASISTENT MEDICAL	GENERALIST		PL	1,00	
398			ASISTENT MEDICAL PRINCIPAL	ASISTENȚA MEDICALĂ GENERALĂ		S	1,00	
399			ASISTENT MEDICAL	GENERALIST		S	1,00	
400			ASISTENT MEDICAL PRINCIPAL	ASISTENȚA MEDICALĂ GENERALĂ		S	1,00	
401			ASISTENT MEDICAL PRINCIPAL	ASISTENȚA MEDICALĂ GENERALĂ		S	1,00	
402			ASISTENT MEDICAL PRINCIPAL	ASISTENȚA MEDICALĂ GENERALĂ		S	1,00	
403			ASISTENT MEDICAL PRINCIPAL	GENERALIST		PL	1,00	
404			ASISTENT MEDICAL	GENERALIST		PL	1,00	
405			ASISTENT MEDICAL	ASISTENȚA MEDICALĂ GENERALĂ		S	1,00	
406			ASISTENT MEDICAL	GENERALIST		PL	1,00	
INFIRMIERE								
407			INFIRMIERĂ			G	1,00	
408			INFIRMIERĂ			G	1,00	
409			INFIRMIERĂ			G	1,00	

0	1	2	3	4	5	6	7	8
410			INFIRMIERĂ			G	1,00	

0	1	2	3	4	5	6	7	8
411			INFIRMIERĂ			G	1,00	
412			INFIRMIERĂ			G	1,00	
413			INFIRMIERĂ			G	1,00	
414			INFIRMIERĂ			G	1,00	
415			INFIRMIERĂ			G	1,00	
416			INFIRMIERĂ			G	1,00	
417			INFIRMIERĂ DEBUTANT			G	1,00	
418			INFIRMIERĂ			G	1,00	
419			INFIRMIERĂ			G	1,00	
420			INFIRMIERĂ			G	1,00	
421			INFIRMIERĂ			G	1,00	
422			INFIRMIERĂ DEBUTANT			G	1,00	
423			INFIRMIERĂ			G	1,00	
INGRIJITOARE								
424			ÎNGRIJITOARE			G	1,00	
425			ÎNGRIJITOARE			G	1,00	
BRANCARDIERI								
426			BRANCARDIER			G	1,00	
427			BRANCARDIER			G	1,00	
428			BRANCARDIER			G	1,00	
429			BRANCARDIER			G	1,00	
430			BRANCARDIER			G	1,00	
431			BRANCARDIER			G	1,00	
432			BRANCARDIER			G	1,00	
433			BRANCARDIER			G	1,00	
434			BRANCARDIER			G	1,00	
UNITĂȚI DE TRANSFUZII SANGUINE PERSONAL MEDIU SANITAR								
435			ASISTENT MEDICAL PRINCIPAL	ASISTENȚA MEDICALĂ GENERALĂ		S	1,00	
436			ASISTENT MEDICAL PRINCIPAL	MEDICALĂ		PL	1,00	
437			ASISTENT MEDICAL PRINCIPAL	GENERALIST		PL	1,00	
438			ASISTENT MEDICAL PRINCIPAL	MEDICALĂ		S	1,00	
439			ASISTENT MEDICAL PRINCIPAL	ASISTENȚA MEDICALĂ GENERALĂ		S	1,00	
440			ASISTENT MEDICAL PRINCIPAL	ASISTENȚA MEDICALĂ GENERALĂ		S	1,00	
441			ASISTENT MEDICAL PRINCIPAL	MEDICALĂ		PL	1,00	
442			ASISTENT MEDICAL PRINCIPAL	GENERALIST		PL	1,00	
443			ASISTENT MEDICAL PRINCIPAL	ASISTENȚA MEDICALĂ GENERALĂ		S	1,00	
444			ASISTENT MEDICAL PRINCIPAL	ASISTENȚA MEDICALĂ GENERALĂ		S	1,00	
445			ASISTENT MEDICAL PRINCIPAL	MEDICALĂ		S	1,00	
446			ASISTENT MEDICAL	GENERALIST		PL	1,00	
SECȚIA MEDICINĂ INTERNĂ II - 33 PATURI (FINANȚATE 30 PATURI)								
MEDICI								
447			ȘEF SECȚIE	MEDICINĂ INTERNĂ		S	1,00	
448			MEDIC PRIMAR	MEDICINĂ INTERNĂ		S	1,00	
449			MEDIC SPECIALIST	MEDICINĂ INTERNĂ		S	1,00	
450			MEDIC PRIMAR	MEDICINĂ INTERNĂ		S	1,00	
451			MEDIC SPECIALIST	MEDICINĂ INTERNA		S	1,00	
PERSONAL SANITAR								
452			ASISTENT MEDICAL ȘEF	GENERALIST		PL	1,00	

0	1	2	3	4	5	6	7	8
453			ASISTENT MEDICAL	GENERALIST		PL	1,00	
454			ASISTENT MEDICAL	GENERALIST		PL	1,00	

0	1	2	3	4	5	6	7	8
455			ASISTENT MEDICAL PRINCIPAL	GENERALIST		PL	1,00	
456			ASISTENT MEDICAL PRINCIPAL	GENERALIST		PL	1,00	
457			ASISTENT MEDICAL PRINCIPAL	GENERALIST		PL	1,00	
458			ASISTENT MEDICAL PRINCIPAL	GENERALIST		PL	1,00	
459			ASISTENT MEDICAL PRINCIPAL	GENERALIST		PL	1,00	
	INFIRMIERE							
460			INFIRMIERĂ			G	1,00	
461			INFIRMIERĂ			G	1,00	
462			INFIRMIERĂ			G	1,00	
463			INFIRMIERĂ			G	1,00	
464			INFIRMIERĂ			G	1,00	
	ÎNGRIJITOARE							
465			ÎNGRIJITOARE			G	1,00	
466			ÎNGRIJITOARE			G	1,00	
467			ÎNGRIJITOARE			G	1,00	
	COMPARTIMENT GERIATRIE ȘI GERONTOLOGIE - 15 PATURI (FINANȚATE 10 PATURI) MEDICI							
468			MEDIC PRIMAR	GERIATRIE GERONTOLOGIE		S	1,00	
	PERSONAL SANITAR							
469			ASISTENT MEDICAL PRINCIPAL	ASISTENȚA MEDICALĂ GENERALĂ		S	1,00	
470			ASISTENT MEDICAL PRINCIPAL	GENERALIST		PL	1,00	
471			ASISTENT MEDICAL PRINCIPAL	GENERALIST		PL	1,00	
472			ASISTENT MEDICAL PRINCIPAL	GENERALIST		PL	1,00	
473			ASISTENT MEDICAL PRINCIPAL	GENERALIST		PL	1,00	
	INFIRMIERE							
474			INFIRMIERA DEBUTANT			G	1,00	
	SECȚIA CHIRURGIE GENERALĂ I - 50 PATURI, DIN CARE: COMPARTIMENT ARȘI - 6 PATURI COMPARTIMENT NEUROCHIRURGIE - 5 PATURI (FINANȚATE PE SECȚIE 39 PATURI)							
	MEDICI							
475		ȘEF SECȚIE		CHIRURGIE		S	1,00	
476			MEDIC PRIMAR	CHIRURGIE GENERALĂ		S	1,00	
477			MEDIC PRIMAR	CHIRURGIE		S	1,00	
478			MEDIC PRIMAR	CHIRURGIE		S	1,00	
479			MEDIC PRIMAR	CHIRURGIE		S	1,00	
480			MEDIC PRIMAR**	CHIRURGIE GENERALĂ		S	1,00	
481			MEDIC SPECIALIST	CHIRURGIE		S	1,00	
	PERSONAL SANITAR							
482		ASISTENT MEDICAL ȘEF		GENERALIST		PL	1,00	
483			ASISTENT MEDICAL	GENERALIST		PL	1,00	
484			ASISTENT MEDICAL PRINCIPAL	GENERALIST		PL	1,00	
485			ASISTENT MEDICAL PRINCIPAL	GENERALIST		PL	1,00	
486			ASISTENT MEDICAL PRINCIPAL	GENERALIST		PL	1,00	
487			ASISTENT MEDICAL DEBUTANT	GENERALIST/MEDICALĂ		M/PL/SSD/S	1,00	
488			ASISTENT MEDICAL PRINCIPAL	GENERALIST		PL	1,00	
489			ASISTENT MEDICAL	GENERALIST		PL	1,00	
490			ASISTENT MEDICAL PRINCIPAL	ASISTENȚA MEDICALĂ GENERALĂ		S	1,00	
491			ASISTENT MEDICAL PRINCIPAL	GENERALIST		PL	1,00	

0	1	2	3	4	5	6	7	8
492			ASISTENT MEDICAL PRINCIPAL	GENERALIST		S	1,00	
493			ASISTENT MEDICAL PRINCIPAL	GENERALIST		PL	1,00	

0	1	2	3	4	5	6	7	8
494			ASISTENT MEDICAL PRINCIPAL	GENERALIST		PL	1,00	
	INFIRMIERE							
495			INFIRMIERĂ DEBUTANT			G	1,00	
496			INFIRMIERĂ			G	1,00	
497			INFIRMIERĂ			G	1,00	
498			INFIRMIERĂ			G	1,00	
499			INFIRMIERĂ DEBUTANT			G	1,00	
	ÎNGRIJITOARE							
500			ÎNGRIJITOARE			G	1,00	
501			ÎNGRIJITOARE			G	1,00	
502			ÎNGRIJITOARE			G	1,00	
503			ÎNGRIJITOARE			G	1,00	
504			ÎNGRIJITOARE			G	1,00	
	COMPARTIMENT ARȘI - 3 PATURI MEDICI							
505			MEDIC SPECIALIST	CHIRURGIE PLASTICĂ ȘI REPARATORIE		S	1,00	
	PERSONAL SANITAR							
506			ASISTENT MEDICAL DEBUTANT	GENERALIST/MEDICALA		M/PL/SSD/S	1,00	
	COMPARTIMENT NEUROGHIRURGIE - 5 PATURI MEDICI							
507			MEDIC SPECIALIST	NEUROCHIRURGIE		S	1,00	
508			ASISTENT MEDICAL DEBUTANT	GENERALIST		M/PL/SSD/S	1,00	
509			ASISTENT MEDICAL DEBUTANT	GENERALIST		M/PL/SSD/S	1,00	
510			ASISTENT MEDICAL DEBUTANT	GENERALIST		M/PL/SSD/S	1,00	
	SECȚIA CHIRURGIE GENERALĂ II - 53 PATURI, DIN CARE : COMPARTIMENT CHIRURGIE ȘI ORTOPEDIE INFANTILĂ - 9 PATURI COMPARTIMENT CHIRURGIE TORACICA - 5 PATURI (FINANȚATE PE SECȚIE - 39 PATURI)							
	MEDICI							
511		ȘEF SECȚIE		CHIRURGIE		S	1,00	
512			MEDIC PRIMAR	CHIRURGIE GENERALĂ		S	1,00	
513			MEDIC PRIMAR	CHIRURGIE GENERALĂ		S	1,00	
514			MEDIC PRIMAR	CHIRURGIE GENERALĂ		S	1,00	
515			MEDIC SPECIALIST	CHIRURGIE GENERALĂ		S	1,00	
516			MEDIC REZIDENT	CHIRURGIE GENERALĂ		S	1,00	
517			MEDIC SPECIALIST	CHIRURGIE GENERALĂ		S	1,00	
	PERSONAL SANITAR							
518		ASISTENT MEDICAL ȘEF		GENERALIST		PL	1,00	
519			ASISTENT MEDICAL PRINCIPAL	GENERALIST		PL	1,00	
520			ASISTENT MEDICAL PRINCIPAL	GENERALIST		PL	1,00	
521			ASISTENT MEDICAL PRINCIPAL	GENERALIST		PL	1,00	
522			ASISTENT MEDICAL	GENERALIST		PL	1,00	
523			ASISTENT MEDICAL PRINCIPAL	GENERALIST		PL	1,00	
524			ASISTENT MEDICAL PRINCIPAL	MEDICALA		PL	1,00	
525			ASISTENT MEDICAL PRINCIPAL	GENERALIST		PL	1,00	
526			ASISTENT MEDICAL PRINCIPAL	GENERALIST		PL	1,00	
527			ASISTENT MEDICAL PRINCIPAL	GENERALIST		PL	1,00	
528			ASISTENT MEDICAL PRINCIPAL	GENERALIST		S	1,00	

0	1	2	3	4	5	6	7	8
529			ASISTENT MEDICAL PRINCIPAL	GENERALIST		PL	1,00	
530			ASISTENT MEDICAL	GENERALIST		PL	1,00	

0	1	2	3	4	5	6	7	8
	INFIRMIERE							
531			INFIRMIERĂ			G	1,00	
532			INFIRMIERĂ			G	1,00	
533			INFIRMIERĂ			G	1,00	
534			INFIRMIERĂ			G	1,00	
535			INFIRMIERĂ			G	1,00	
	ÎNGRIJITOARE							
536			ÎNGRIJITOARE			G	1,00	
537			ÎNGRIJITOARE			G	1,00	
538			ÎNGRIJITOARE			G	1,00	
539			ÎNGRIJITOARE			G	1,00	
	COMPARTIMENT CHIRURGIE ȘI ORTOPEDIE INFANTILĂ - 9 PATURI (FINANȚATE 9 PATURI)							
	MEDICI							
540			MEDIC PRIMAR	CHIRURGIE PEDIATRICĂ		S	1,00	
541			MEDIC SPECIALIST	CHIRURGIE PEDIATRICĂ		S	1,00	
	INFIRMIERE							
542			INFIRMIERĂ			G	1,00	
	COMPARTIMENT CHIRURGIE TORACICA - 5 PATURI (FINANȚATE 3 PATURI)							
	MEDICI							
543			MEDIC SPECIALIST	CHIRURGIE TORACICA		S	1,00	
	PERSONAL SANITAR							
544			ASISTENT MEDICAL DEBUTANT	GENERALIST/MEDICALA		M/PL/SSD/S	1,00	
	SECȚIA ATI II - 25 PATURI MEDICI							
545		ȘEF SECȚIE		A.T.I.		S	1,00	
546			MEDIC PRIMAR	A.T.I.		S	1,00	
547			MEDIC PRIMAR	A.T.I.		S	1,00	
548			MEDIC PRIMAR	A.T.I.		S	1,00	
549			MEDIC PRIMAR	A.T.I.		S	1,00	
550			MEDIC SPECIALIST	A.T.I.		S	1,00	
551			MEDIC SPECIALIST	A.T.I.		S	1,00	
552			MEDIC REZIDENT	A.T.I.		S	1,00	
553			MEDIC SPECIALIST	A.T.I.		S	1,00	
554			MEDIC SPECIALIST	A.T.I.		S	1,00	
555			MEDIC SPECIALIST	A.T.I.		S	1,00	
556			MEDIC SPECIALIST	A.T.I.		S	1,00	
557			MEDIC SPECIALIST	A.T.I.		S	1,00	
558			MEDIC SPECIALIST	A.T.I.		S	1,00	
	ALT PERSONAL CU STUDII SUPERIOARE							
559			KINETOTERAPEUT PRINCIPAL	KINETOTERAPIE		S	1,00	
560			PSIHOLOG PRINCIPAL	PSIHLOGIE		S	1,00	
	REGISTRATORI MEDICALI							
561			REGISTRATOR MEDICAL DEBUTANT			M	1,00	
	PERSONAL TESA							
562			INGINER		I	S	1,00	
563			SECRETAR DEBUTANT			M	1,00	

0	1	2	3	4	5	6	7	8
	PERSONAL SANITAR							
564		ASISTENT MEDICAL ȘEF		ASISTENȚA MEDICALĂ GENERALĂ		S	1,00	
565			ASISTENT MEDICAL	GENERALIST		PL	1,00	
566			ASISTENT MEDICAL PRINCIPAL	ASISTENȚA MEDICALĂ GENERALĂ		S	1,00	
567			ASISTENT MEDICAL PRINCIPAL	GENERALIST		PL	1,00	
568			ASISTENT MEDICAL PRINCIPAL	MEDICALĂ		PL	1,00	
569			ASISTENT MEDICAL PRINCIPAL	GENERALIST		PL	1,00	
570			ASISTENT MEDICAL PRINCIPAL	ASISTENȚA MEDICALĂ GENERALĂ		S	1,00	
571			ASISTENT MEDICAL PRINCIPAL	MEDICALĂ		PL	1,00	
572			ASISTENT MEDICAL PRINCIPAL	ASISTENȚA MEDICALĂ GENERALĂ		S	1,00	
573			ASISTENT MEDICAL PRINCIPAL	GENERALIST		PL	1,00	
574			ASISTENT MEDICAL PRINCIPAL	GENERALIST		S	1,00	
575			ASISTENT MEDICAL PRINCIPAL	ASISTENȚA MEDICALĂ GENERALĂ		S	1,00	
576			ASISTENT MEDICAL PRINCIPAL	ASISTENȚA MEDICALĂ GENERALĂ		S	1,00	
577			ASISTENT MEDICAL PRINCIPAL	GENERALIST		PL	1,00	
578			ASISTENT MEDICAL PRINCIPAL	ASISTENȚA MEDICALĂ GENERALĂ		S	1,00	
579			ASISTENT MEDICAL PRINCIPAL	GENERALIST		PL	1,00	
580			ASISTENT MEDICAL PRINCIPAL	ASISTENȚA MEDICALĂ GENERALĂ		S	1,00	
581			ASISTENT MEDICAL PRINCIPAL	ASISTENȚA MEDICALĂ GENERALĂ		S	1,00	
582			ASISTENT MEDICAL PRINCIPAL	GENERALIST		PL	1,00	
583			ASISTENT MEDICAL PRINCIPAL	ASISTENȚA MEDICALĂ GENERALĂ		S	1,00	
584			ASISTENT MEDICAL PRINCIPAL	GENERALIST		PL	1,00	
585			ASISTENT MEDICAL PRINCIPAL	MEDICALĂ		S	1,00	
586			ASISTENT MEDICAL PRINCIPAL	GENERALĂ		PL	1,00	
587			ASISTENT MEDICAL PRINCIPAL	GENERALIST		PL	1,00	
588			ASISTENT MEDICAL PRINCIPAL	GENERALIST		PL	1,00	
589			ASISTENT MEDICAL PRINCIPAL	ASISTENȚA MEDICALĂ GENERALĂ		S	1,00	
590			ASISTENT MEDICAL PRINCIPAL	GENERALIST		PL	1,00	
591			ASISTENT MEDICAL PRINCIPAL	GENERALIST		PL	1,00	
592			ASISTENT MEDICAL PRINCIPAL	GENERALIST		PL	1,00	
593			ASISTENT MEDICAL	GENERALIST		PL	1,00	
594			ASISTENT MEDICAL	ASISTENȚA MEDICALĂ GENERALĂ		S	1,00	
595			ASISTENT MEDICAL	GENERALIST		PL	1,00	
596			ASISTENT MEDICAL PRINCIPAL	GENERALIST		PL	1,00	
597			ASISTENT MEDICAL PRINCIPAL	GENERALIST		PL	1,00	
598			ASISTENT MEDICAL PRINCIPAL	ASISTENȚA MEDICALĂ GENERALĂ		S	1,00	
599			ASISTENT MEDICAL PRINCIPAL	GENERALIST		PL	1,00	
600			ASISTENT MEDICAL	GENERALIST		PL	1,00	
601			ASISTENT MEDICAL PRINCIPAL	GENERALIST		PL	1,00	
602			ASISTENT MEDICAL	GENERALIST		PL	1,00	
603			ASISTENT MEDICAL	ASISTENȚA MEDICALĂ GENERALĂ		S	1,00	
604			ASISTENT MEDICAL	GENERALIST		PL	1,00	
605			ASISTENT MEDICAL	GENERALIST		PL	1,00	
606			ASISTENT MEDICAL	GENERALIST		PL	1,00	
607			ASISTENT MEDICAL	GENERALIST		PL	1,00	
608			ASISTENT MEDICAL PRINCIPAL	GENERALIST		PL	1,00	
609			ASISTENT MEDICAL PRINCIPAL	GENERALIST		PL	1,00	
610			ASISTENT MEDICAL PRINCIPAL	ASISTENT MEDICAL GENERALIST		S	1,00	
611			ASISTENT MEDICAL PRINCIPAL	ASISTENT MEDICAL GENERALIST		S	1,00	
612			ASISTENT MEDICAL	GENERALIST		PL	1,00	
613			ASISTENT MEDICAL PRINCIPAL	GENERALIST		PL	1,00	

0	1	2	3	4	5	6	7	8
614			ASISTENT MEDICAL PRINCIPAL	ASISTENT MEDICAL GENERALIST		PL	1,00	

0	1	2	3	4	5	6	7	8
INFIRMIERE								
615			INFIRMIERĂ			G	1,00	
616			INFIRMIERĂ			G	1,00	
617			INFIRMIERĂ			G	1,00	
618			INFIRMIERĂ			G	1,00	
619			INFIRMIERĂ			G	1,00	
620			INFIRMIERĂ			G	1,00	
621			INFIRMIERĂ			G	1,00	
622			INFIRMIERĂ			G	1,00	
623			INFIRMIERĂ			G	1,00	
624			INFIRMIERĂ			G	1,00	
625			INFIRMIERĂ			G	1,00	
626			INFIRMIERĂ			G	1,00	
627			INFIRMIERĂ			G	1,00	
628			INFIRMIERĂ			G	1,00	
629			INFIRMIERĂ			G	1,00	
630			INFIRMIERĂ			G	1,00	
631			INFIRMIERĂ			G	1,00	
632			INFIRMIERĂ			G	1,00	
633			INFIRMIERĂ			G	1,00	
634			INFIRMIERĂ			G	1,00	
635			INFIRMIERĂ			G	1,00	
ÎNGRIJITOARE								
636			ÎNGRIJITOARE			G	1,00	
637			ÎNGRIJITOARE			G	1,00	
638			ÎNGRIJITOARE			G	1,00	
BRANCARDIERI								
639			BRANCARDIER			G	1,00	
640			BRANCARDIER			G	1,00	
641			BRANCARDIER			G	1,00	
642			BRANCARDIER			G	1,00	
643			BRANCARDIER			G	1,00	
644			BRANCARDIER			G	1,00	
645			BRANCARDIER			G	1,00	
646			BRANCARDIER			G	1,00	
SECȚIA ORTOPEDIE ȘI TRAUMATOLOGIE - 48 PATURI (FINANTATE 48 PATURI) -SALA DE KINETOTERAPIE-ORTOPEDIE-TRAUMATOLOGIE								
MEDICI								
647		ȘEF SECȚIE		ORTOPEDIE TRAUMATOLOGIE		S	1,00	
648			MEDIC PRIMAR	ORTOPEDIE TRAUMATOLOGIE		S	1,00	
649			MEDIC PRIMAR	ORTOPEDIE TRAUMATOLOGIE		S	1,00	
650			MEDIC PRIMAR	ORTOPEDIE TRAUMATOLOGIE		S	1,00	
651			MEDIC PRIMAR	ORTOPEDIE TRAUMATOLOGIE		S	1,00	
652			MEDIC PRIMAR	ORTOPEDIE TRAUMATOLOGIE		S	1,00	
653			MEDIC PRIMAR	ORTOPEDIE TRAUMATOLOGIE		S	1,00	
654			MEDIC PRIMAR	ORTOPEDIE TRAUMATOLOGIE		S	1,00	
655			MEDIC PRIMAR	ORTOPEDIE TRAUMATOLOGIE		S	1,00	
PERSONAL SANITAR								
656		ASISTENT MEDICAL ȘEF		GENERALIST		PL	1,00	

0	1	2	3	4	5	6	7	8
657			ASISTENT MEDICAL PRINCIPAL	GENERALIST		PL	1,00	
658			ASISTENT MEDICAL PRINCIPAL	ASISTENȚĂ MEDICALĂ GENERALĂ		S	1,00	

0	1	2	3	4	5	6	7	8
659			ASISTENT MEDICAL PRINCIPAL	ASISTENȚĂ MEDICALĂ GENERALĂ		S	1,00	
660			ASISTENT MEDICAL PRINCIPAL	GENERALIST		PL	1,00	
661			ASISTENT MEDICAL PRINCIPAL	MEDICALĂ		PL	1,00	
662			ASISTENT MEDICAL PRINCIPAL	GENERALIST		PL	1,00	
663			ASISTENT MEDICAL PRINCIPAL	GENERALIST		PL	1,00	
664			ASISTENT MEDICAL PRINCIPAL	GENERALIST		PL	1,00	
665			ASISTENT MEDICAL PRINCIPAL	MEDICALĂ (MASSEUR)		PL	1,00	
666			MASSEUR			M	1,00	
667			ASISTENT MEDICAL DEBUTANT	GENERALIST/MEDICALA		M/PL/SSD/S	1,00	
668			ASISTENT MEDICAL DEBUTANT	GENERALIST/MEDICALA		M/PL/SSD/S	1,00	
669			ASISTENT MEDICAL	GENERALIST/MEDICALA		PL	1,00	
INFIRMIERE								
670			INFIRMIERĂ			G	1,00	
671			INFIRMIERĂ			G	1,00	
672			INFIRMIERĂ			G	1,00	
673			INFIRMIERĂ			G	1,00	
674			INFIRMIERĂ			G	1,00	
675			INFIRMIERĂ			G	1,00	
BRANCARDIERI								
676			BRANCARDIER			G	1,00	
ÎNGRIJITOARE								
677			ÎNGRIJITOARE			G	1,00	
678			ÎNGRIJITOARE			G	1,00	
679			ÎNGRIJITOARE			G	1,00	
680			ÎNGRIJITOARE			G	1,00	
SALA DE KINETOTERAPIE ALT PERSONAL CU STUDII SUPERIOARE								
681			KINETOTERAPEUT PRINCIPAL	KINETOTERAPIE		S	1,00	
SECȚIA ORL - 33 PATURI, DIN CARE: COMPARTIMENT CHIRURGIE ORALA ȘI MAXILO FACIALA - 8 PATURI (FINANȚATE PE SECȚIE 25 PATURI)								
MEDICI								
682		ȘEF SECȚIE		ORL		S	1,00	
683			MEDIC PRIMAR	ORL		S	1,00	
684			MEDIC PRIMAR	ORL		S	1,00	
685			MEDIC PRIMAR	ORL		S	1,00	
686			MEDIC PRIMAR	ORL		S	1,00	
687			MEDIC SPECIALIST	ORL		S	1,00	
688			MEDIC PRIMAR	ORL		S	1,00	
PERSONAL SANITAR								
689		ASISTENT MEDICAL ȘEF		ASISTENȚA MEDICALA GENERALA		S	1,00	
690			ASISTENT MEDICAL DEBUTANT	GENERALIST		PL	1,00	
691			ASISTENT MEDICAL PRINCIPAL	MEDICALĂ		PL	1,00	
692			ASISTENT MEDICAL PRINCIPAL	GENERALIST		PL	1,00	
693			ASISTENT MEDICAL PRINCIPAL	ASISTENȚĂ MEDICALĂ GENERALĂ		S	1,00	
694			ASISTENT MEDICAL PRINCIPAL	GENERALIST		PL	1,00	
695			ASISTENT MEDICAL PRINCIPAL	GENERALIST		PL	1,00	
696			ASISTENT MEDICAL DEBUTANT	GENERALIST/MEDICALA		PL/SSD/S	1,00	
INFIRMIERE								

0	1	2	3	4	5	6	7	8
697			INFIRMIERĂ			G	1,00	
698			INFIRMIERĂ			G	1,00	

0	1	2	3	4	5	6	7	8
699			INFIRMIERĂ			G	1,00	
700			INFIRMIERĂ DEBUTANT			G	1,00	
701			INFIRMIERĂ			G	1,00	
INGRIJITOARE								
702			ÎNGRIJITOARE			G	1,00	
703			ÎNGRIJITOARE			G	1,00	
704			ÎNGRIJITOARE			G	1,00	
COMPARTIMENT CHIRURGIE ORALĂ ȘI MAXILO-FACIALĂ - 8 PATURI (FINANȚATE 8 PATURI) MEDICI								
705			MEDIC PRIMAR	CHIRURGIE BUCO MAXILO FACIALĂ		S	1,00	
706			MEDIC PRIMAR	CHIRURGIE BUCO MAXILO FACIALĂ		S	1,00	
PERSONAL SANITAR								
707			ASISTENT MEDICAL PRINCIPAL	PEDIATRIE		PL	1,00	
708			ASISTENT MEDICAL PRINCIPAL	GENERALIST		PL	1,00	
(FINANȚATE 35 PATURI) MEDICI								
709		ȘEF SECȚIE		OFTALMOLOGIE		S	1,00	
710			MEDIC PRIMAR	OFTALMOLOGIE		S	1,00	
711			MEDIC PRIMAR	OFTALMOLOGIE		S	1,00	
712			MEDIC PRIMAR	OFTALMOLOGIE		S	1,00	
713			MEDIC PRIMAR	OFTALMOLOGIE		S	1,00	
714			MEDIC PRIMAR	OFTALMOLOGIE		S	1,00	
715			MEDIC PRIMAR**	OFTALMOLOGIE		S	1,00	
PERSONAL SANITAR								
716		ASISTENT MEDICAL ȘEF		ASISTENTA MEDICALA GENERALA		S	1,00	
717			ASISTENT MEDICAL PRINCIPAL	ASISTENTA MEDICALA GENERALA		S	1,00	
718			ASISTENT MEDICAL PRINCIPAL	ASISTENTA MEDICALA GENERALA		S	1,00	
719			ASISTENT MEDICAL PRINCIPAL	GENERALIST		PL	1,00	
720			ASISTENT MEDICAL PRINCIPAL	GENERALIST		PL	1,00	
721			ASISTENT MEDICAL PRINCIPAL	ASISTENTA MEDICALA GENERALA		S	1,00	
722			ASISTENT MEDICAL PRINCIPAL	GENERALIST		PL	1,00	
723			ASISTENT MEDICAL DEBUTANT	GENERALIST/MEDICALA		M/PL/SSD/S	1,00	
724			ASISTENT MEDICAL DEBUTANT	GENERALIST/MEDICALA		M/PL/SSD/S	1,00	
INFIRMIERE								
725			INFIRMIERĂ DEBUTANT			G	1,00	
726			INFIRMIERĂ			G	1,00	
727			INFIRMIERĂ			G	1,00	
728			INFIRMIERĂ DEBUTANT			G	1,00	
729			INFIRMIERĂ DEBUTANT			G	1,00	
INGRIJITOARE								
730			ÎNGRIJITOARE			G	1,00	
731			ÎNGRIJITOARE			G	1,00	
732			ÎNGRIJITOARE			G	1,00	
SECȚIA RECUPERARE, MEDICINĂ FIZICĂ ȘI BALNEOLOGIE - 56 PATURI (FINANȚATE 38 PATURI) MEDICI								
733		ȘEF SECȚIE		BALNEOLOGIE RECUPERARE MEDICALĂ		S	1,00	

0	1	2	3	4	5	6	7	8
734			MEDIC PRIMAR	BALNEOFIZIOLOGIE		S	1,00	
735			MEDIC PRIMAR	BALNEOLOGIE RECUPERARE MEDICALĂ		S	1,00	

0	1	2	3	4	5	6	7	8
736			MEDIC PRIMAR	RECUPERARE, MEDICINĂ FIZICĂ ȘI BALNEOLOGIE		S	1,00	
737			MEDIC PRIMAR	RECUPERARE, MEDICINĂ FIZICĂ ȘI BALNEOLOGIE		S	1,00	
738			MEDIC SPECIALIST	RECUPERARE, MEDICINĂ FIZICĂ ȘI BALNEOLOGIE		S	1,00	
PERSONAL SANITAR								
739		ASISTENT MEDICAL ȘEF		ASISTENTA MEDICALA GENERALA		S	1,00	
740			ASISTENT MEDICAL PRINCIPAL	GENERALIST		PL	1,00	
741			ASISTENT MEDICAL PRINCIPAL	GENERALIST		PL	1,00	
742			ASISTENT MEDICAL PRINCIPAL	GENERALIST		PL	1,00	
743			ASISTENT MEDICAL PRINCIPAL	GENERALIST		PL	1,00	
744			ASISTENT MEDICAL PRINCIPAL	ASISTENȚA MEDICALĂ GENERALĂ		S	1,00	
745			ASISTENT MEDICAL PRINCIPAL	ASISTENȚA MEDICALĂ GENERALĂ		S	1,00	
746			ASISTENT MEDICAL PRINCIPAL	GENERALIST		PL	1,00	
747			ASISTENT MEDICAL PRINCIPAL	GENERALIST		PL	1,00	
748			ASISTENT MEDICAL PRINCIPAL	GENERALIST		PL	1,00	
749			ASISTENT MEDICAL DEBUTANT	GENERALIST/MEDICALA		M/PL/SSD/S	1,00	
INFIRMIERE								
750			INFIRMIERĂ			G	1,00	
751			INFIRMIERĂ			G	1,00	
752			INFIRMIERĂ			G	1,00	
753			INFIRMIERĂ			G	1,00	
754			INFIRMIERĂ			G	1,00	
755			INFIRMIERĂ DEBUTANT			G	1,00	
756			INFIRMIERĂ DEBUTANT			G	1,00	
757			INFIRMIERĂ DEBUTANT			G	1,00	
758			INFIRMIERĂ DEBUTANT			G	1,00	
759			INFIRMIERĂ DEBUTANT			G	1,00	
760			INFIRMIERĂ DEBUTANT			G	1,00	
761			INFIRMIERĂ			G	1,00	
762			INFIRMIERĂ			G	1,00	
763			INFIRMIERĂ DEBUTANT			G	1,00	
INGRIJITOARE								
764			ÎNGRIJITOARE			G	1,00	
765			ÎNGRIJITOARE			G	1,00	
766			ÎNGRIJITOARE			G	1,00	
767			ÎNGRIJITOARE			G	1,00	
SECȚIA UROLOGIE - 25 PATURI (FINANȚATE 24 PATURI) MEDICI								
768		ȘEF SECȚIE		UROLOGIE		S	1,00	
769			MEDIC PRIMAR	UROLOGIE		S	1,00	
770			MEDIC PRIMAR	UROLOGIE		S	1,00	
771			MEDIC SPECIALIST	UROLOGIE		S	1,00	
772			MEDIC PRIMAR**	UROLOGIE		S	1,00	
773			MEDIC REZIDNT (ULTIMUL AN)	UROLOGIE		S	1,00	
PERSONAL SANITAR								
774		ASISTENT MEDICAL ȘEF		ASISTENTĂ MEDICALĂ GENERALĂ		S	1,00	

0	1	2	3	4	5	6	7	8
775			ASISTENT MEDICAL PRINCIPAL	GENERALIST		S	1,00	
776			ASISTENT MEDICAL PRINCIPAL	ASISTENTĂ MEDICALĂ GENERALĂ		S	1,00	

0	1	2	3	4	5	6	7	8
777			ASISTENT MEDICAL PRINCIPAL	ASISTENTĂ MEDICALĂ GENERALĂ		S	1,00	
778			ASISTENT MEDICAL	GENERALIST		PL	1,00	
779			ASISTENT MEDICAL PRINCIPAL	MEDICALĂ		PL	1,00	
780			ASISTENT MEDICAL DEBUTANT	ASISTENTĂ MEDICALĂ GENERALĂ		S	1,00	
781			ASISTENT MEDICAL PRINCIPAL	ASISTENTĂ MEDICALĂ GENERALĂ		S	1,00	
INFIRMIERE								
782			INFIRMIERĂ			G	1,00	
783			INFIRMIERĂ			G	1,00	
784			INFIRMIERĂ			G	1,00	
785			INFIRMIERĂ			G	1,00	
786			INFIRMIERĂ			G	1,00	
ÎNGRIJITOARE								
787			ÎNGRIJITOARE			G	1,00	
788			ÎNGRIJITOARE			G	1,00	
SECȚIA BOLI INFECȚIOASE - 55 PATURI, DIN CARE: COMPARTIMENT HIV/SIDA - 5 PATURI (FINANȚATE 29 PATURI) MEDICI								
789		ȘEF SECȚIE		BOLI INFECȚIOASE		S	1,00	
790			MEDIC PRIMAR	BOLI INFECȚIOASE		S	1,00	
791			MEDIC REZIDENT (ANUL V)	BOLI INFECȚIOASE		S	1,00	
792			MEDIC SPECIALIST	BOLI INFECȚIOASE		S	1,00	
793			MEDIC PRIMAR	BOLI INFECȚIOASE		S	1,00	
PERSONAL SANITAR								
794		ASISTENT MEDICAL SEF		GENERALIST		PL	1,00	
795			ASISTENT MEDICAL PRINCIPAL	GENERALIST		PL	1,00	
796			ASISTENT MEDICAL PRINCIPAL	GENERALIST		PL	1,00	
797			ASISTENT MEDICAL PRINCIPAL	MEDICALĂ		PL	1,00	
798			ASISTENT MEDICAL PRINCIPAL	MEDICALĂ		PL	1,00	
799			ASISTENT MEDICAL PRINCIPAL	GENERALIST		PL	1,00	
800			ASISTENT MEDICAL PRINCIPAL	ASISTENTĂ MEDICALĂ GENERALĂ		S	1,00	
801			ASISTENT MEDICAL PRINCIPAL	MEDICALĂ		PL	1,00	
802			ASISTENT MEDICAL	GENERALIST		PL	1,00	
803			ASISTENT MEDICAL PRINCIPAL	MEDICALĂ		PL	1,00	
804			ASISTENT MEDICAL PRINCIPAL	GENERALIST		PL	1,00	
INFIRMIERE								
805			INFIRMIERĂ			G	1,00	
806			INFIRMIERĂ			G	1,00	
807			INFIRMIERĂ			G	1,00	
808			INFIRMIERĂ			G	1,00	
809			INFIRMIERĂ			G	1,00	
ÎNGRIJITOARE								
810			ÎNGRIJITOARE			G	1,00	
811			ÎNGRIJITOARE			G	1,00	
812			ÎNGRIJITOARE			G	1,00	
813			ÎNGRIJITOARE			G	1,00	
814			ÎNGRIJITOARE			G	1,00	

0	1	2	3	4	5	6	7	8
COMPARTIMENT HIV/SIDA- 5 PATURI (FINANȚATE 3 PATURI)								
MEDICI								
815			MEDIC PRIMAR	BOLI INFECȚIOASE		S	1,00	
PERSONAL SANITAR								
816			ASISTENT MEDICAL	GENERALIST/MEDICALĂ		M/PL/SSD/S	1,00	
817			ASISTENT MEDICAL	GENERALIST/MEDICALĂ		M/PL/SSD/S	1,00	
818			ASISTENT MEDICAL	GENERALIST/MEDICALĂ		M/PL/SSD/S	1,00	
INFIRMIERE								
819			INFIRMIERĂ			G	1,00	
SECȚIA PSIHIATRIE-ACUȚI - 60 PATURI (FINANȚATE 60 PATURI)								
MEDICI								
820		ȘEF SECȚIE		PSIHIATRIE		S	1,00	
821			MEDIC PRIMAR	PSIHIATRIE		S	1,00	
822			MEDIC PRIMAR	PSIHIATRIE		S	1,00	
823			MEDIC PRIMAR	PSIHIATRIE		S	1,00	
824			MEDIC PRIMAR	PSIHIATRIE		S	1,00	
825			MEDIC PRIMAR	PSIHIATRIE		S	1,00	
826			MEDIC PRIMAR	PSIHIATRIE		S	1,00	
827			MEDIC SPECIALIST	PSIHIATRIE		S	1,00	
828			MEDIC SPECIALIST	PSIHIATRIE		S	1,00	
ALT PERSONAL CU STUDII SUPERIOARE								
829			PSIHOLOG PRINCIPAL	PSIHOLOGIE CLINICĂ		S	1,00	
PERSONAL SANITAR								
830		ASISTENT MEDICAL ȘEF		ASISTENTĂ MEDICALĂ GENERALĂ		S	1,00	
831			ASISTENT MEDICAL PRINCIPAL	ASISTENTĂ MEDICALĂ GENERALĂ		S	1,00	
832			ASISTENT MEDICAL PRINCIPAL	ASISTENTĂ MEDICALĂ GENERALĂ		S	1,00	
833			ASISTENT MEDICAL PRINCIPAL	ASISTENTĂ MEDICALĂ GENERALĂ		S	1,00	
834			ASISTENT MEDICAL PRINCIPAL	ASISTENTĂ MEDICALĂ GENERALĂ		S	1,00	
835			ASISTENT MEDICAL PRINCIPAL	MEDICALĂ		PL	1,00	
836			ASISTENT MEDICAL PRINCIPAL	GENERALIST		PL	1,00	
837			ASISTENT MEDICAL PRINCIPAL	MEDICALĂ		PL	1,00	
838			ASISTENT MEDICAL PRINCIPAL	GENERALIST		PL	1,00	
839			ASISTENT MEDICAL PRINCIPAL	GENERALIST		PL	1,00	
840			ASISTENT MEDICAL PRINCIPAL	GENERALIST		S	1,00	
841			ASISTENT MEDICAL PRINCIPAL	GENERALIST		PL	1,00	
842			ASISTENT MEDICAL PRINCIPAL	ASISTENTĂ MEDICALĂ GENERALĂ		S	1,00	
843			ASISTENT MEDICAL PRINCIPAL	ASISTENTĂ MEDICALĂ GENERALĂ		S	1,00	
844			ASISTENT MEDICAL PRINCIPAL	GENERALIST		PL	1,00	
845			ASISTENT MEDICAL PRINCIPAL	ASISTENTĂ MEDICALĂ GENERALĂ		S	1,00	
846			ASISTENT MEDICAL DEBUTANT	GENERALIST/MEDICALĂ		M/PL/SSD/S	1,00	
INFIRMIERE								
847			INFIRMIERĂ			G	1,00	
848			INFIRMIERĂ DEBUTANT			G	1,00	
849			INFIRMIERĂ			G	1,00	
850			INFIRMIERĂ			G	1,00	
851			INFIRMIERĂ			G	1,00	
852			INFIRMIERĂ			G	1,00	

0	1	2	3	4	5	6	7	8
853			INFIRMIERĂ			G	1,00	
854			INFIRMIERĂ			G	1,00	

0	1	2	3	4	5	6	7	8
	ÎNGRIJITOARE							
855			ÎNGRIJITOARE			G	1,00	
856			ÎNGRIJITOARE			G	1,00	
857			ÎNGRIJITOARE			G	1,00	
	MUNCITORI NECALIFICATI							
858			MUNCITOR NECALIFICAT		I	G	1,00	
859			MUNCITOR NECALIFICAT		I	G	1,00	
860			MUNCITOR NECALIFICAT		I	G	1,00	
861			MUNCITOR NECALIFICAT		I	G	1,00	
862			MUNCITOR NECALIFICAT		I	G	1,00	
	SECȚIA ONCOLOGIE MEDICALĂ - 46 PATURI (FINANȚATE 45 PATURI) 24 PATURI APROBATE TEMPORAR MEDICI							
863		ȘEF SECȚIE		ONCOLOGIE CHIMIOTERAPIE		S	1,00	
864			MEDIC PRIMAR	ONCOLOGIE CHIMIOTERAPIE		S	1,00	
865			MEDIC SPECIALIST	ONCOLOGIE		S	1,00	
866			MEDIC PRIMAR	ONCOLOGIE		S	1,00	
867			MEDIC REZIDENT	ONCOLOGIE		S	1,00	
868			MEDIC SPECIALIST	ONCOLOGIE		S	1,00	
869			MEDIC REZIDENT (ULTIMUL AN)	ONCOLOGIE CHIMIOTERAPIE		S	1,00	
	PERSONAL SANITAR							
870		ASISTENT MEDICAL SEF		GENERALIST/MEDICALA		PL/SSD/S	1,00	
871			ASISTENT MEDICAL PRINCIPAL	GENERALIST		PL	1,00	
872			ASISTENT MEDICAL PRINCIPAL	MEDICINĂ GENERALĂ		PL	1,00	
873			ASISTENT MEDICAL PRINCIPAL	GENERALIST		PL	1,00	
874			ASISTENT MEDICAL PRINCIPAL	OBSTRETRICA GINECOLOGIE		PL	1,00	
875			ASISTENT MEDICAL PRINCIPAL	ASISTENTĂ MEDICALĂ GENERALĂ		S	1,00	
876			ASISTENT MEDICAL PRINCIPAL	ASISTENTĂ MEDICALĂ GENERALĂ		S	1,00	
877			ASISTENT MEDICAL PRINCIPAL	GENERALIST		PL	1,00	
878			ASISTENT MEDICAL PRINCIPAL	GENERALIST		PL	1,00	
879			ASISTENT MEDICAL PRINCIPAL	GENERALIST		S	1,00	
880			ASISTENT MEDICAL PRINCIPAL	GENERALIST		PL	1,00	
881			ASISTENT MEDICAL	GENERALIST		PL	1,00	
882			ASISTENT MEDICAL PRINCIPAL	GENERALIST		S	1,00	
883			ASISTENT MEDICAL PRINCIPAL	ASISTENTĂ MEDICALĂ GENERALĂ		S	1,00	
884			ASISTENT MEDICAL PRINCIPAL	GENERALIST		PL	1,00	
	INFIRMIERE							
885			INFIRMIERĂ			G	1,00	
886			INFIRMIERĂ			G	1,00	
887			INFIRMIERĂ			G	1,00	
888			INFIRMIERĂ			G	1,00	
889			INFIRMIERĂ			G	1,00	
890			INFIRMIERĂ			G	1,00	
891			INFIRMIERĂ			G	1,00	
	ÎNGRIJITOARE							
892			ÎNGRIJITOARE			G	1,00	
893			ÎNGRIJITOARE			G	1,00	
894			ÎNGRIJITOARE			G	1,00	
895			ÎNGRIJITOARE			G	1,00	

0	1	2	3	4	5	6	7	8
	SECȚIA DERMATOVENEROLOGIE - 30 PATURI (FINANȚATE 30 PATURI) MEDICI							
896		ȘEF SECȚIE		DERMATO VENEROLOGIE		S	1,00	
897			MEDIC PRIMAR	DERMATO VENEROLOGIE		S	1,00	
898			MEDIC PRIMAR	DERMATO-VENERICE		S	1,00	
899			MEDIC PRIMAR	DERMATO VENEROLOGIE		S	1,00	
900			MEDIC PRIMAR	DERMATO VENEROLOGIE		S	1,00	
	PERSONAL SANITAR							
901		ASISTENT MEDICAL ȘEF		GENERALIST		PL	1,00	
902			ASISTENT MEDICAL PRINCIPAL	GENERALIST		PL	1,00	
903			ASISTENT MEDICAL	GENERALIST		PL	1,00	
904			ASISTENT MEDICAL PRINCIPAL	MEDICALĂ		PL	1,00	
905			ASISTENT MEDICAL PRINCIPAL	GENERALIST		PL	1,00	
906			ASISTENT MEDICAL PRINCIPAL	GENERALIST		PL	1,00	
907			ASISTENT MEDICAL	GENERALIST		PL	1,00	
908			ASISTENT MEDICAL PRINCIPAL	GENERALIST		PL	1,00	
909			ASISTENT MEDICAL	ASISTENTA MEDICALA GENERALA		S	1,00	
	INFIRMIERE							
910			INFIRMIERĂ			G	1,00	
911			INFIRMIERĂ			G	1,00	
912			INFIRMIERĂ DEBUTANT			G	1,00	
913			INFIRMIERĂ			G	1,00	
914			INFIRMIERĂ			G	1,00	
	ÎNGRIJITOARE							
915			ÎNGRIJITOARE			G	1,00	
916			ÎNGRIJITOARE			G	1,00	
	BLOCURI OPERATOTII BLOC OPERATOR (STRADA PROGRESULUI) PERSONAL SANITAR							
917		ASISTENT MEDICAL ȘEF		MOAȘĂ		S	1,00	
918			MOAȘĂ PRINCIPALĂ	MOAȘĂ		S	1,00	
919			MOAȘĂ PRINCIPALĂ	MOAȘĂ		S	1,00	
920			MOAȘĂ PRINCIPALĂ	MOAȘĂ		S	1,00	
921			MOAȘĂ PRINCIPALĂ	MOAȘĂ		S	1,00	
922			MOAȘĂ PRINCIPALĂ	MOAȘĂ		S	1,00	
923			MOAȘĂ PRINCIPALĂ	MOAȘĂ		S	1,00	
924			MOAȘĂ PRINCIPALĂ	MOAȘĂ		S	1,00	
	INFIRMIERE							
925			INFIRMIERĂ			G	1,00	
926			INFIRMIERĂ			G	1,00	
927			INFIRMIERĂ			G	1,00	
928			INFIRMIERĂ			G	1,00	
929			INFIRMIERĂ DEBUTANT			G	1,00	
930			INFIRMIERĂ DEBUTANT			G	1,00	
931			INFIRMIERĂ			G	1,00	
932			INFIRMIERĂ			G	1,00	
933			INFIRMIERĂ			G	1,00	
934			INFIRMIERĂ			G	1,00	
	ÎNGRIJITOARE							
935			ÎNGRIJITOARE			G	1,00	

0	1	2	3	4	5	6	7	8
936			ÎNGRIJITOARE			G	1,00	

0	1	2	3	4	5	6	7	8
937			ÎNGRIJITOARE			G	1,00	
938			ÎNGRIJITOARE			G	1,00	
BRANCARDIERI								
939			BRANCARDIER			G	1,00	
940			BRANCARDIER			G	1,00	
BLOC OPERATOR (STRADA TUDOR VLADIMIRESCU)								
PERSONAL SANITAR								
941		ASISTENT MEDICAL ȘEF		ASISTENTĂ MEDICALĂ GENERALĂ		S	1,00	
942			ASISTENT MEDICAL PRINCIPAL	ASISTENTĂ MEDICALĂ GENERALĂ		S	1,00	
943			ASISTENT MEDICAL PRINCIPAL	GENERALIST		PL	1,00	
944			ASISTENT MEDICAL PRINCIPAL	ASISTENTĂ MEDICALĂ GENERALĂ		S	1,00	
945			ASISTENT MEDICAL PRINCIPAL	MEDICALĂ		PL	1,00	
946			ASISTENT MEDICAL PRINCIPAL	MEDICALĂ		PL	1,00	
947			ASISTENT MEDICAL PRINCIPAL	ASISTENTĂ MEDICALĂ GENERALĂ		S	1,00	
948			ASISTENT MEDICAL PRINCIPAL	ASISTENTĂ MEDICALĂ GENERALĂ		S	1,00	
949			ASISTENT MEDICAL PRINCIPAL	ASISTENTĂ MEDICALĂ GENERALĂ		S	1,00	
950			ASISTENT MEDICAL PRINCIPAL	MEDICALĂ		PL	1,00	
951			ASISTENT MEDICAL PRINCIPAL	MEDICALĂ		PL	1,00	
952			ASISTENT MEDICAL PRINCIPAL	GENERALIST		PL	1,00	
953			ASISTENT MEDICAL PRINCIPAL	GENERALIST		PL	1,00	
954			ASISTENT MEDICAL PRINCIPAL	ASISTENTĂ MEDICALĂ GENERALĂ		S	1,00	
955			ASISTENT MEDICAL PRINCIPAL	CHIRURGIE MEDICALĂ		PL	1,00	
956			ASISTENT MEDICAL PRINCIPAL	GENERALIST		PL	1,00	
957			ASISTENT MEDICAL PRINCIPAL	ASISTENTĂ MEDICALĂ GENERALĂ		S	1,00	
958			ASISTENT MEDICAL PRINCIPAL	ASISTENTĂ MEDICALĂ GENERALĂ		S	1,00	
959			ASISTENT MEDICAL PRINCIPAL	GENERALIST		PL	1,00	
960			ASISTENT MEDICAL PRINCIPAL	ASISTENTĂ MEDICALĂ GENERALĂ		S	1,00	
961			ASISTENT MEDICAL PRINCIPAL	GENERALIST		PL	1,00	
962			ASISTENT MEDICAL PRINCIPAL	ASISTENTĂ MEDICALĂ GENERALĂ		S	1,00	
963			ASISTENT MEDICAL PRINCIPAL	MEDICALĂ		PL	1,00	
964			ASISTENT MEDICAL PRINCIPAL	ASISTENTĂ MEDICALĂ GENERALĂ		S	1,00	
965			ASISTENT MEDICAL PRINCIPAL	GENERALIST		PL	1,00	
966			ASISTENT MEDICAL PRINCIPAL	ASISTENTĂ MEDICALĂ GENERALĂ		S	1,00	
967			ASISTENT MEDICAL PRINCIPAL	MEDICALĂ		PL	1,00	
968			ASISTENT MEDICAL PRINCIPAL	ASISTENTĂ MEDICALĂ GENERALĂ		S	1,00	
969			ASISTENT MEDICAL PRINCIPAL	GENERALIST		PL	1,00	
970			ASISTENT MEDICAL PRINCIPAL	ASISTENTĂ MEDICALĂ GENERALĂ		S	1,00	
971			ASISTENT MEDICAL PRINCIPAL	ASISTENTĂ MEDICALĂ GENERALĂ		S	1,00	
972			ASISTENT MEDICAL PRINCIPAL	MEDICALĂ		PL	1,00	
973			ASISTENT MEDICAL PRINCIPAL	GENERALIST		PL	1,00	
974			ASISTENT MEDICAL PRINCIPAL	ASISTENTĂ MEDICALĂ GENERALĂ		S	1,00	
975			ASISTENT MEDICAL PRINCIPAL	ASISTENTĂ MEDICALĂ GENERALĂ		S	1,00	
INFIRMIERE								
976			INFIRMIERĂ			G	1,00	
977			INFIRMIERĂ			G	1,00	
978			INFIRMIERĂ			G	1,00	
979			INFIRMIERĂ			G	1,00	
980			INFIRMIERĂ			G	1,00	
981			INFIRMIERĂ			G	1,00	
982			INFIRMIERĂ			G	1,00	
983			INFIRMIERĂ			G	1,00	
984			INFIRMIERĂ			G	1,00	

0	1	2	3	4	5	6	7	8
985			INFIRMIERĂ			G	1,00	

0	1	2	3	4	5	6	7	8
986			INFIRMIERĂ			G	1,00	
987			INFIRMIERĂ			G	1,00	
988			INFIRMIERĂ			G	1,00	
989			INFIRMIERĂ			G	1,00	
	INGRIJITOARE							
990			ÎNGRIJITOARE			G	1,00	
991			ÎNGRIJITOARE			G	1,00	
992			ÎNGRIJITOARE			G	1,00	
993			ÎNGRIJITOARE			G	1,00	
	BRANCARDIERI							
994			BRANCARDIER			G	1,00	
995			BRANCARDIER			G	1,00	
996			BRANCARDIER			G	1,00	
997			BRANCARDIER			G	1,00	
998			BRANCARDIER			G	1,00	
	CAMERE DE GARDĂ MEDICI							
999			MEDIC SPECIALIST			S	1,00	INGRIJIRI LA DOMICILIU
	PERSONAL SANITAR							
1000			ASISTENT MEDICAL PRINCIPAL	ASISTENTĂ MEDICALĂ GENERALĂ		S	1,00	
1001			ASISTENT MEDICAL PRINCIPAL	ASISTENTĂ MEDICALĂ GENERALĂ		S	1,00	
1002			ASISTENT MEDICAL PRINCIPAL	GENERALIST		PL	1,00	
1003			ASISTENT MEDICAL	GENERALIST		PL	1,00	
1004			ASISTENT MEDICAL PRINCIPAL	GENERALIST		PL	1,00	
1005			ASISTENT MEDICAL PRINCIPAL	ASISTENTĂ MEDICALĂ GENERALĂ		S	1,00	
1006			ASISTENT MEDICAL	GENERALIST		PL	1,00	
1007			ASISTENT MEDICAL PRINCIPAL	ASISTENTĂ MEDICALĂ GENERALĂ		S	1,00	
1008			ASISTENT MEDICAL	GENERALIST/MEDICALĂ		M/PL/SSD/S	1,00	
1009			ASISTENT MEDICAL PRINCIPAL	GENERALIST		PL	1,00	
1010			ASISTENT MEDICAL PRINCIPAL	ASISTENTĂ MEDICALĂ GENERALĂ		S	1,00	
1011			ASISTENT MEDICAL PRINCIPAL	GENERALIST		PL	1,00	
1012			ASISTENT MEDICAL PRINCIPAL	MEDICINĂ GENERALĂ		PL	1,00	
1013			ASISTENT MEDICAL PRINCIPAL	ASISTENTĂ MEDICALĂ GENERALĂ		S	1,00	
1014			ASISTENT MEDICAL PRINCIPAL	GENERALIST		PL	1,00	
1015			ASISTENT MEDICAL PRINCIPAL	GENERALIST		PL	1,00	
1016			ASISTENT MEDICAL PRINCIPAL	GENERALIST		PL	1,00	
1017			ASISTENT MEDICAL	GENERALIST		PL	1,00	
1018			ASISTENT MEDICAL PRINCIPAL	GENERALIST		PL	1,00	
1019			ASISTENT MEDICAL	GENERALIST		PL	1,00	
1020			MOAȘĂ PRINCIPALĂ	MOAȘĂ		S	1,00	DESERVEȘTE SECȚIA OBSTERICĂ ȘI GINECOLOGIE
1021			ASISTENT MEDICAL	GENERALIST		PL	1,00	DESERVEȘTE SECȚIA OBSTERICĂ ȘI GINECOLOGIE
1022			ASISTENT MEDICAL PRINCIPAL	GENERALIST		PL	1,00	DESERVEȘTE SECȚIA OBSTERICĂ ȘI GINECOLOGIE
1023			ASISTENT MEDICAL PRINCIPAL	GENERALIST/MEDICALĂ		M/PL/SSD/S	1,00	DESERVEȘTE SECȚIA OBSTERICĂ ȘI GINECOLOGIE

0	1	2	3	4	5	6	7	8
1024			ASISTENT MEDICAL DEBUTANT	GENERALIST/MEDICALA		M/PL/SSD/S	1,00	DESERVEȘTE SECȚIA OBSTERICĂ ȘI GINECOLOGIE
1025			ASISTENT MEDICAL PRINCIPAL	GENERALIST		PL	1,00	DESERVEȘTE SECȚIA PEDIATRIE
1026			ASISTENT MEDICAL PRINCIPAL	ASISTENTĂ MEDICALĂ GENERALĂ		S	1,00	DESERVEȘTE SECȚIA PEDIATRIE
1027			ASISTENT MEDICAL PRINCIPAL	GENERALIST		PL	1,00	DESERVEȘTE SECȚIA PEDIATRIE
1028			ASISTENT MEDICAL PRINCIPAL	GENERALIST		PL	1,00	DESERVEȘTE SECȚIA PEDIATRIE
1029			ASISTENT MEDICAL PRINCIPAL	GENERALIST		PL	1,00	DESERVEȘTE SECȚIA PEDIATRIE
BRANCARDIERI								
1030			BRANCARDIER			G	1,00	
1031			BRANCARDIER			G	1,00	
1032			BRANCARDIER			G	1,00	
1033			BRANCARDIER			G	1,00	
1034			BRANCARDIER			G	1,00	
1035			BRANCARDIER			G	1,00	
1036			BRANCARDIER			G	1,00	
1037			BRANCARDIER			G	1,00	
1038			BRANCARDIER			G	1,00	
1039			BRANCARDIER			G	1,00	
1040			BRANCARDIER			G	1,00	
1041			BRANCARDIER			G	1,00	
STRUCTURA DE SPITALIZARE DE ZI CLĂDIREA NR.1(CENTRALA) DIN STR. PROGRESULUI NR.18								
1042			ASISTENT MEDICAL	ASISTENTA MEDICALA GENERALA		S	1,00	
1043			ASISTENT MEDICAL PRINCIPAL	GENERALIST		PL	1,00	
1044			ASISTENT MEDICAL**	GENERALIST/MEDICALA		M/PL/SSD/S	1,00	
INFIRMIERE								
1045			INFIRMIERĂ DEBUTANT			G	1,00	
ÎNGRIJITOARE								
1046			ÎNGRIJITOARE			G	1,00	
CLĂDIREA NR.2 DIN STR. TUDOR VLADIMIRESCU NR. 17								
1047			ASISTENT MEDICAL PRINCIPAL	GENERALIST		PL	1,00	
1048			ASISTENT MEDICAL PRINCIPAL	GENERALIST/MEDICALA		M/PL/SSD/S	1,00	
1049			ASISTENT MEDICAL PRINCIPAL	GENERALIST/MEDICALA		M/PL/SSD/S	1,00	
INFIRMIERE								
1050			INFIRMIERĂ DEBUTANT			G	1,00	
ÎNGRIJITOARE								
1051			ÎNGRIJITOARE			G	1,00	
STERILIZĂRI PERSONAL SANITAR								
1052		ASISTENT MEDICAL SEF		ASISTENTĂ MEDICALĂ GENERALĂ		S	1,00	
1053			ASISTENT MEDICAL PRINCIPAL	ASISTENTĂ MEDICALĂ GENERALĂ		S	1,00	
1054			ASISTENT MEDICAL PRINCIPAL	GENERALIST		PL	1,00	

0	1	2	3	4	5	6	7	8
1055			ASISTENT MEDICAL PRINCIPAL	GENERALIST		PL	1,00	
1056			ASISTENT MEDICAL PRINCIPAL	MEDICALĂ		PL	1,00	

0	1	2	3	4	5	6	7	8
1057			ASISTENT MEDICAL PRINCIPAL	GENERALIST		S	1,00	
1058			ASISTENT MEDICAL PRINCIPAL	MEDICALĂ		PL	1,00	
1059			ASISTENT MEDICAL PRINCIPAL	ASISTENTĂ MEDICALĂ GENERALĂ		S	1,00	
1060			ASISTENT MEDICAL PRINCIPAL	GENERALIST		PL	1,00	
1061			ASISTENT MEDICAL PRINCIPAL	GENERALIST		PL	1,00	
1062			ASISTENT MEDICAL PRINCIPAL	GENERALIST		PL	1,00	
1063			ASISTENT MEDICAL PRINCIPAL	MEDICALĂ		PL	1,00	
1064			ASISTENT MEDICAL PRINCIPAL	MEDICALĂ		PL	1,00	
1065			ASISTENT MEDICAL PRINCIPAL	GENERALIST		PL	1,00	
1066			ASISTENT MEDICAL PRINCIPAL	GENERALIST		PL	1,00	
1067			ASISTENT MEDICAL PRINCIPAL	GENERALIST		PL	1,00	
1068			SORA MEDICALA	MEDICALĂ		M	1,00	
1069			ASISTENT MEDICAL PRINCIPAL	ASISTENTĂ MEDICALĂ GENERALĂ		S	1,00	
	INGRIJITOARE							
1070			ÎNGRIJITOARE			G	1,00	
	BIROU DE INTERNĂRI PERSONAL SANITAR							
1071			REGISTRATOR MEDICAL PRINCIPAL			M	1,00	
1072			REGISTRATOR MEDICAL PRINCIPAL			M	1,00	
1073			REGISTRATOR MEDICAL PRINCIPAL			M	1,00	
1074			REGISTRATOR MEDICAL DEBUTANT			M	1,00	
1075			REGISTRATOR MEDICAL DEBUTANT			M	1,00	
	DIETETICĂ PERSONAL SANITAR							
1076			ASISTENT MEDICAL PRINCIPAL	ASISTENTĂ MEDICALĂ GENERALĂ		S	1,00	
1077			ASISTENT MEDICAL PRINCIPAL	DIETETICĂ		PL	1,00	
1078			ASISTENT MEDICAL DEBUTANT	DIETETICĂ		PL/SSD/S	1,00	
	FARMACIE - STR. PROGRESULUI NR.18 ALT PERSONAL CU STUDII SUPERIOARE							
1079		FARMACIST ȘEF		FARMACIE		S	1,00	
1080			FARMACIST	FARMACIE		S	1,00	
1081			FARMACIST	FARMACIE		S	1,00	
	PERSONAL SANITAR							
1082			ASISTENT MEDICAL	FARMACIE		PL	1,00	
1083			ASISTENT MEDICAL	FARMACIE		PL	1,00	
1084			ASISTENT MEDICAL PRINCIPAL	FARMACIE		PL	1,00	
1085			ASISTENT MEDICAL PRINCIPAL	FARMACIE		PL	1,00	
1086			ASISTENT MEDICAL PRINCIPAL	FARMACIE		PL	1,00	
1087			ASISTENT FARMACIE	FARMACIE		PL	1,00	
	INGRIJITOARE							
1088			ÎNGRIJITOARE			G	1,00	
	PUNCT DE LUCRU FARMACEUTIC NR.1- STR. A.I.CUZA NR. 1 ALT PERSONAL CU STUDII SUPERIOARE							
1089			FARMACIST	FARMACIE		S	1,00	
	PERSONAL SANITAR							
1090			ASISTENT MEDICAL PRINCIPAL	FARMACIE		PL	1,00	
1091			ASISTENT MEDICAL	FARMACIE		PL	1,00	
1092			ASISTENT MEDICAL PRINCIPAL	FARMACIE		PL	1,00	
	INGRIJITOARE							
1093			ÎNGRIJITOARE			G	1,00	

0	1	2	3	4	5	6	7	8
	VLADIMIRESCU NR.17							
	ALT PERSONAL CU STUDII SUPERIOARE							
1094			FARMACIST SPECIALIST	FARMACIE		S	1,00	
1095			FARMACIST PRIMAR	FARMACIE CLINICA		S	1,00	
	PERSONAL SANITAR							
1096			ASISTENT FARMACIE	ASISTENT DE FARMACIE		S	1,00	
1097			ASISTENT MEDICAL PRINCIPAL	ASISTENT DE FARMACIE		S	1,00	
1098			ASISTENT MEDICAL PRINCIPAL	ASISTENT DE FARMACIE		S	1,00	
1099			ASISTENT MEDICAL PRINCIPAL	FARMACIE		PL	1,00	
1100			ASISTENT MEDICAL PRINCIPAL	ASISTENT DE FARMACIE		S	1,00	
	INGRIJITOARE							
1101			INGRIJITOARE			G	1,00	
	LABORATOR ANALIZE MEDICALE							
	MEDICI							
1102		ŞEF LABORATOR		LABORATOR CLINIC		S	1,00	
1103			MEDIC PRIMAR	LABORATOR CLINIC		S	1,00	
1104			MEDIC PRIMAR	MEDICINĂ DE LABORATOR		S	1,00	
1105			MEDIC PRIMAR	LABORATOR		S	1,00	
1106			MEDIC PRIMAR	LABORATOR CLINIC		S	1,00	
1107			MEDIC PRIMAR	LABORATOR CLINIC		S	1,00	
1108			MEDIC SPECIALIST	LABORATOR CLINIC		S	1,00	
1109			MEDIC SPECIALIST	LABORATOR CLINIC		S	1,00	
	ALT PERSONAL CU STUDII SUPERIOARE							
1110			BIOLOG PRINCIPAL			S	1,00	
1111			CHIMIST PRINCIPAL	BIOCHIMIE CLINICĂ		S	1,00	
1112			CHIMIST PRINCIPAL	CHIMIE		S	1,00	
1113			CHIMIST PRINCIPAL	CHIMIE		S	1,00	
1114			BIOLOG			S	1,00	
1115			CHIMIST SPECIALIST	BIOCHIMIE CLINICĂ		S	1,00	
1116			CHIMIST PRINCIPAL	CHIMIE-FIZICA		S	1,00	
1117			CHIMIST PRINCIPAL	BIOCHIMIE MEDICALĂ		S	1,00	
1118			BIOLOG			S	1,00	
1119			BIOLOG	BIOLOGIE		S	1,00	
1120			BIOLOG PRINCIPAL	ECOLOGIA SI PROTECTIA MEDIULUI		S	1,00	
1121			BIOLOG PRINCIPAL	BIOLOGIE MEDICALA		S	1,00	
1122			BIOLOG			S	1,00	
	PERSONAL SANITAR							
1123		ASISTENT MEDICAL ŞEF		LABORATOR		S	1,00	
1124			ASISTENT MEDICAL PRINCIPAL	ASISTENTĂ MEDICALĂ GENERALĂ		S	1,00	
1125			ASISTENT MEDICAL PRINCIPAL	LABORATOR		S	1,00	
1126			ASISTENT MEDICAL PRINCIPAL	LABORATOR		PL	1,00	
1127			ASISTENT MEDICAL PRINCIPAL	LABORATOR		PL	1,00	
1128			ASISTENT MEDICAL PRINCIPAL	LABORATOR		PL	1,00	
1129			ASISTENT MEDICAL PRINCIPAL	LABORATOR		PL	1,00	
1130			ASISTENT MEDICAL PRINCIPAL	LABORATOR		PL	1,00	
1131			ASISTENT MEDICAL PRINCIPAL	LABORATOR		PL	1,00	
1132			ASISTENT MEDICAL PRINCIPAL	GENERALIST		PL	1,00	
1133			ASISTENT MEDICAL PRINCIPAL	LABORATOR		PL	1,00	
1134			ASISTENT MEDICAL PRINCIPAL	LABORATOR		PL	1,00	
1135			ASISTENT MEDICAL PRINCIPAL	LABORATOR		PL	1,00	
1136			ASISTENT MEDICAL PRINCIPAL	LABORATOR		S	1,00	

0	1	2	3	4	5	6	7	8
1137			ASISTENT MEDICAL PRINCIPAL	LABORATOR		PL	1,00	
1138			ASISTENT MEDICAL PRINCIPAL	LABORATOR		PL	1,00	

0	1	2	3	4	5	6	7	8
1139			ASISTENT MEDICAL PRINCIPAL	LABORATOR		S	1,00	
1140			ASISTENT MEDICAL PRINCIPAL	LABORATOR		PL	1,00	
1141			ASISTENT MEDICAL PRINCIPAL	LABORATOR		PL	1,00	
1142			ASISTENT MEDICAL PRINCIPAL	LABORATOR		PL	1,00	
1143			ASISTENT MEDICAL PRINCIPAL	ASISTENTĂ MEDICALĂ GENERALĂ		S	1,00	
1144			ASISTENT MEDICAL PRINCIPAL	LABORATOR		PL	1,00	
1145			ASISTENT MEDICAL PRINCIPAL	LABORATOR		PL	1,00	
1146			ASISTENT MEDICAL PRINCIPAL	LABORATOR		PL	1,00	
1147			ASISTENT MEDICAL PRINCIPAL	ASISTENTĂ MEDICALĂ GENERALĂ		S	1,00	
1148			ASISTENT MEDICAL PRINCIPAL	LABORATOR		PL	1,00	
1149			ASISTENT MEDICAL PRINCIPAL	LABORATOR		PL	1,00	
1150			ASISTENT MEDICAL PRINCIPAL	ASISTENT MEDICAL GENERALIST		PL	1,00	
1151			ASISTENT MEDICAL	GENERALIST		PL	1,00	
1152			ASISTENT MEDICAL	LABORATOR/GENERALIST		M/PL/SSD/S	1,00	
1153			ASISTENT MEDICAL	LABORATOR/GENERALIST		M/PL/SSD/S	1,00	
ÎNGRIJITOARE								
1154			ÎNGRIJITOARE			G	1,00	
1155			ÎNGRIJITOARE			G	1,00	
1156			ÎNGRIJITOARE			G	1,00	
1157			ÎNGRIJITOARE			G	1,00	
LABORATORUL DE RADIOLOGIE ȘI IMAGISTICĂ MEDICALĂ (CT și RMN) MEDICI								
1158		ȘEF LABORATOR		RADIODIAGNOSTIC		S	1,00	
1159			MEDIC PRIMAR	RADIODIAGNOSTIC		S	1,00	
1160			MEDIC PRIMAR	RADIODIAGNOSTIC		S	1,00	
1161			MEDIC PRIMAR	RADIODIAGNOSTIC		S	1,00	
1162			MEDIC SPECIALIST	RADIOLOGIE ȘI IMAGISTICĂ MEDICALĂ		S	1,00	
1163			MEDIC PRIMAR	RADIOLOGIE		S	1,00	
1164			MEDIC PRIMAR	RADIODIAGNOSTIC		S	1,00	
1165			MEDIC PRIMAR	RADIODIAGNOSTIC		S	1,00	
1166			MEDIC REZIDENT (ULTIMUL AN)	RADIODIAGNOSTIC		S	1,00	
1167			MEDIC PRIMAR	RADIOLOGIE ȘI IMAGISTICĂ MEDICALĂ		S	1,00	
1168			MEDIC PRIMAR**	RADIOLOGIE ȘI IMAGISTICĂ MEDICALĂ		S	1,00	
1169			MEDIC PRIMAR	RADIOLOGIE ȘI IMAGISTICĂ MEDICALĂ		S	1,00	
1170			MEDIC SPECIALIST	RADIOLOGIE		S	1,00	
1171			MEDIC SPECIALIST	RADIOLOGIE		S	1,00	
1172			MEDIC REZIDENT (ULTIMUL AN)			S	1,00	
1173			MEDIC REZIDENT (ULTIMUL AN)			S	1,00	
1174			MEDIC REZIDENT (ULTIMUL AN)			S	1,00	
1175			MEDIC SPECIALIST			S	1,00	
1176			MEDIC SPECIALIST			S	1,00	
1177			MEDIC SPECIALIST			S	1,00	
1178			MEDIC PRIMAR			S	1,00	
ALT PERSONAL CU STUDII SUPERIOARE								
1179			FIZICIAN MEDICAL	FIZICA MEDICALĂ		S	1,00	
1180			FIZICIAN MEDICAL	FIZICA MEDICALĂ		S	1,00	
PERSONAL SANITAR								
1181		ASISTENT MEDICAL SEF		RADIOLOGIE		PL	1,00	
1182			ASISTENT MEDICAL PRINCIPAL	RADIOLOGIE		PL	1,00	
1183			ASISTENT MEDICAL PRINCIPAL	GENERALIST		PL	1,00	

0	1	2	3	4	5	6	7	8
1184			ASISTENT MEDICAL PRINCIPAL	RADIOLOGIE		PL	1,00	
1185			ASISTENT MEDICAL	RADIOLOGIE		PL	1,00	

0	1	2	3	4	5	6	7	8
1186			ASISTENT MEDICAL PRINCIPAL	RADIOLOGIE		PL	1,00	
1187			ASISTENT MEDICAL PRINCIPAL	RADIOLOGIE		PL	1,00	
1188			ASISTENT MEDICAL PRINCIPAL	RADIOLOGIE		PL	1,00	
1189			ASISTENT MEDICAL PRINCIPAL	RADIOLOGIE		PL	1,00	
1190			ASISTENT MEDICAL PRINCIPAL	RADIOLOGIE		PL	1,00	
1191			ASISTENT MEDICAL PRINCIPAL	RADIOLOGIE		PL	1,00	
1192			ASISTENT MEDICAL PRINCIPAL	RADIOLOGIE		PL	1,00	
1193			ASISTENT MEDICAL PRINCIPAL	RADIOLOGIE		PL	1,00	
1194			ASISTENT MEDICAL PRINCIPAL	RADIOLOGIE		PL	1,00	
1195			ASISTENT MEDICAL PRINCIPAL	RADIOLOGIE		PL	1,00	
1196			ASISTENT MEDICAL PRINCIPAL	RADIOLOGIE		PL	1,00	
1197			ASISTENT MEDICAL PRINCIPAL	RADIOLOGIE		PL	1,00	
1198			ASISTENT MEDICAL PRINCIPAL	RADIOLOGIE		PL	1,00	
1199			ASISTENT MEDICAL PRINCIPAL	RADIOLOGIE		PL	1,00	
1200			ASISTENT MEDICAL PRINCIPAL	RADIOLOGIE		PL	1,00	
1201			ASISTENT MEDICAL	RADIOLOGIE		PL	1,00	
1202			ASISTENT MEDICAL PRINCIPAL	RADIOLOGIE		PL	1,00	
1203			ASISTENT MEDICAL PRINCIPAL	RADIOLOGIE		PL	1,00	
1204			ASISTENT MEDICAL PRINCIPAL	RADIOLOGIE		PL	1,00	
1205			ASISTENT MEDICAL PRINCIPAL	RADIOLOGIE		PL	1,00	
1206			ASISTENT MEDICAL PRINCIPAL	RADIOLOGIE		PL	1,00	
1207			ASISTENT MEDICAL	ASISTENȚĂ MEDICALĂ GENERALĂ		S	1,00	
1208			ASISTENT MEDICAL PRINCIPAL	RADIOLOGIE		PL	1,00	
1209			ASISTENT MEDICAL PRINCIPAL	RADIOLOGIE		PL	1,00	
1210			ASISTENT MEDICAL	RADIOLOGIE		PL	1,00	
1211			ASISTENT MEDICAL	RADIOLOGIE		PL	1,00	
1212			ASISTENT MEDICAL DEBUTANT	RADIOLOGIE		PL	1,00	
1213			ASISTENT MEDICAL PRINCIPAL	RADIOLOGIE		PL	1,00	
1214			ASISTENT MEDICAL PRINCIPAL	RADIOLOGIE		PL	1,00	
1215			ASISTENT MEDICAL DEBUTANT	RADIOLOGIE		PL	1,00	
INGRIJITOARE								
1216			ÎNGRIJITOARE			G	1,00	
1217			ÎNGRIJITOARE			G	1,00	
1218			ÎNGRIJITOARE			G	1,00	
1219			ÎNGRIJITOARE			G	1,00	
SERVICIUL ANATOMIE PATOLOGICĂ (Compartiment citologie, Compartiment histopatologie, Compartiment prosectură) MEDICI								
1220		ȘEF SERVICIU		ANATOMIE PATOLOGICĂ		S	1,00	
1221			MEDIC PRIMAR	ANATOMIE PATOLOGICĂ		S	1,00	
1222			MEDIC PRIMAR	ANATOMIE PATOLOGICĂ		S	1,00	
1223			MEDIC SPECIALIST	ANATOMIE PATOLOGICĂ		S	1,00	
1224			MEDIC SPECIALIST	ANATOMIE PATOLOGICĂ		S	1,00	
1225			MEDIC SPECIALIST	ANATOMIE PATOLOGICĂ		S	1,00	
PERSONAL SANITAR								
1226			ASISTENT MEDICAL PRINCIPAL	LABORATOR		PL	1,00	
1227			ASISTENT MEDICAL PRINCIPAL	ASISTENȚĂ MEDICALĂ GENERALĂ		S	1,00	
1228			ASISTENT MEDICAL PRINCIPAL	MEDICALĂ		PL	1,00	
1229			ASISTENT MEDICAL PRINCIPAL	LABORATOR		PL	1,00	
1230			ASISTENT MEDICAL PRINCIPAL	ASISTENȚĂ MEDICALĂ GENERALĂ		S	1,00	
1231			ASISTENT MEDICAL PRINCIPAL	GENERALIST		PL	1,00	

0	1	2	3	4	5	6	7	8
1232			ASISTENT MEDICAL PRINCIPAL	ASISTENTĂ MEDICALĂ GENERALĂ		S	1,00	

0	1	2	3	4	5	6	7	8
1233			ASISTENT MEDICAL PRINCIPAL	MEDICALA		PL	1,00	
1234			AUTOPSIER PRINCIPAL			M	1,00	
1235			AUTOPSIER			M	1,00	
INGRIJITOARE								
1236			INGRIJITOARE			G	1,00	
LABORATOR EXPLORARI FUNCȚIONALE MEDICI								
1237		SEF LABORATOR		MEDICINĂ INTERNĂ		S	1,00	
1238			MEDIC SPECIALIST	MEDICINĂ INTERNĂ		S	1,00	
1239			MEDIC SPECIALIST	MEDICINĂ INTERNĂ		S	1,00	
PERSONAL SANITAR								
1240			ASISTENT MEDICAL PRINCIPAL	GENERALIST		PL	1,00	
1241			ASISTENT MEDICAL PRINCIPAL	GENERALIST		PL	1,00	
1242			ASISTENT MEDICAL PRINCIPAL	MEDICALA		PL	1,00	
1243			ASISTENT MEDICAL PRINCIPAL	GENERALIST		PL	1,00	
1244			ASISTENT MEDICAL PRINCIPAL	GENERALIST		PL	1,00	
LABORATOR DE RECUPERARE, MEDICINĂ FIZICĂ ȘI BALNEOLOGIE (bază de tratament) ALT PERSONAL CU STUDII SUPERIOARE								
1245			FIZIOKINETOTERAPEUT PRINCIPAL	FIZIOKINETOTERAPIE		S	1,00	
1246			KINETOTERAPEUT PRINCIPAL	KINETOTERAPIE		S	1,00	
1247			KINETOTERAPEUT	FIZIOKINETOTERAPIE		S	1,00	
1248			KINETOTERAPEUT DEBUTANT	KINETOTERAPIE		S	1,00	
1249			KINETOTERAPEUT			S	1,00	
PERSONAL SANITAR								
1250			ASISTENT MEDICAL DEBUTANT	BALNEOFIZIOTERAPIE		M/PL/SSD/S	1,00	
1251			ASISTENT MEDICAL PRINCIPAL	BALNEOFIZIOTERAPIE		M/PL/SSD/S	1,00	
1252			ASISTENT MEDICAL DEBUTANT	BALNEOFIZIOTERAPIE		M/PL/SSD/S	1,00	
1253			ASISTENT MEDICAL PRINCIPAL	ASISTENTA MEDICALA GENERALA		S	1,00	
1254			ASISTENT MEDICAL PRINCIPAL	MEDICALĂ (MASSEUR)		PL	1,00	
1255			ASISTENT MEDICAL PRINCIPAL	BALNEOFIZIOTERAPIE		PL	1,00	
1256			ASISTENT MEDICAL PRINCIPAL	BALNEOFIZIOTERAPIE		PL	1,00	
1257			ASISTENT MEDICAL PRINCIPAL	BALNEOFIZIOTERAPIE		S	1,00	
1258			ASISTENT MEDICAL PRINCIPAL	BALNEOFIZIOTERAPIE		PL	1,00	
1259			ASISTENT MEDICAL PRINCIPAL	MEDICALĂ(MASSEUR)		PL	1,00	
1260			ASISTENT MEDICAL PRINCIPAL	BALNEOFIZIOTERAPIE		PL	1,00	
1261			ASISTENT MEDICAL PRINCIPAL	BALNEOFIZIOTERAPIE		PL	1,00	
1262			MASSEUR			M/PL/SSD/S	1,00	
1263			ASISTENT MEDICAL DEBUTANT	MASSEUR		M/PL/SSD/S	1,00	
INGRIJITOARE								
1264			INGRIJITOARE			G	1,00	
SERVICIUL SPECIALIZAT DE PREVENIRE A INFECȚIILOR ASOCIATE ASISTENȚEI MEDICALE MEDICI								
1265		SEF SERVICIU		EPIDEMIOLOGIE		S	1,00	
1266			MEDIC PRIMAR	EPIDEMIOLOGIE		S	1,00	
1267			MEDIC PRIMAR	EPIDEMIOLOGIE		S	1,00	
1268			MEDIC SPECIALIST	BOLI INFECTIOASE		S	1,00	
1269			MEDIC SPECIALIST	BOLI INFECTIOASE		S	1,00	
PERSONAL SANITAR								
1270			ASISTENT MEDICAL PRINCIPAL	IGIENĂ		PL	1,00	

0	1	2	3	4	5	6	7	8
1271			ASISTENT MEDICAL PRINCIPAL	IGIENĂ		PL	1,00	

0	1	2	3	4	5	6	7	8
1272			ASISTENT MEDICAL	GENERALIST		S	1,00	
1273			ASISTENT MEDICAL PRINCIPAL	IGIENA		PL	1,00	
INFIRMIERE								
1274			INFIRMIERĂ			G	1,00	
CABINET DIABET ZAHARAT, NUTRIȚIE ȘI BOLI METABOLICE MEDICI								
1275			MEDIC SPECIALIST	DIABET ZAHARAT, NUTRIȚIE ȘI BOLI METABOLICE		S	1,00	
1276			MEDIC SPECIALIST	DIABET ZAHARAT, NUTRIȚIE ȘI BOLI METABOLICE		S	1,00	
PERSONAL SANITAR								
1277			ASISTENT MEDICAL PRINCIPAL	GENERALIST/MEDICALA		PL	1,00	
1278			ASISTENT MEDICAL PRINCIPAL	ASISTENȚA MEDICALA GENERALA		S	1,00	
CABINET ONCOLOGIE MEDICALĂ MEDICI								
1279			MEDIC PRIMAR	ONCOLOGIE CHIMIOTERAPIE		S	1,00	
PERSONAL SANITAR								
1280			ASISTENT MEDICAL PRINCIPAL	ASISTENȚA MEDICALA GENERALA		S	1,00	
CABINET BOLI INFECȚIOASE MEDICI								
1281			MEDIC PRIMAR	BOLI INFECȚIOASE		S	1,00	
PERSONAL SANITAR								
1282			ASISTENT MEDICAL PRINCIPAL	ASISTENȚA MEDICALA GENERALA		S	1,00	
CABINET MEDICINA MUNCII MEDICI								
1283			MEDIC SPECIALIST	MEDICINA MUNCII		S	1,00	
1284			MEDIC SPECIALIST	MEDICINA MUNCII		S	1,00	
PERSONAL SANITAR								
1285			ASISTENT MEDICAL PRINCIPAL	ASISTENȚA MEDICALA GENERALA		S	1,00	
CABINET DE ASISTENȚĂ SOCIALĂ PERSONAL SANITAR								
1286			ASISTENT SOCIAL PRINCIPAL	ASISTENȚĂ SOCIALĂ		S	1,00	
1287			ASISTENT SOCIAL DEBUTANT	ASISTENȚĂ SOCIALĂ		M/PL/SSD/S	1,00	
COMPARTIMENT ENDOSCOPIE DIGESTIVĂ MEDICI								
1288			MEDIC SPECIALIST	GASTROENTEROLOGIE		S	1,00	
PERSONAL SANITAR								
1289			ASISTENT MEDICAL PRINCIPAL	GENERALIST		PL	1,00	
1290			ASISTENT MEDICAL DEBUTANT	MEDICALA/GENERALIST		M/PL/SSD/S	1,00	
1291			ASISTENT MEDICAL DEBUTANT	MEDICALA/GENERALIST		M/PL/SSD/S	1,00	
COMPARTIMENT ENDOSCOPIE BRONȘICĂ MEDICI								
1292			MEDIC PRIMAR	PNEUMOLOGIE		S	1,00	
PERSONAL SANITAR								
1293			ASISTENT MEDICAL	MEDICALA/GENERALIST		M/PL/SSD/S	1,00	
1294			ASISTENT MEDICAL	MEDICALA/GENERALIST		M/PL/SSD/S	1,00	
STAȚIE DE HEMODIALIZĂ								
1295			MEDIC PRIMAR	NEFROLOGIE		S	1,00	
PERSONAL SANITAR								
1296			ASISTENT MEDICAL PRINCIPAL	GENERALIST		PL	1,00	
1297			ASISTENT MEDICAL PRINCIPAL	GENERALIST		PL	1,00	

0	1	2	3	4	5	6	7	8
1298			ASISTENT MEDICAL DEBUTANT	MEDICALA/GENERALIST		M/PL/SSD/S	1,00	
1299			ASISTENT MEDICAL DEBUTANT	MEDICALA/GENERALIST		M/PL/SSD/S	1,00	
INFIRMIERE								
1300			INFIRMIER DEBUTANT			G	1,00	
1301			INFIRMIER DEBUTANT			G	1,00	
INGRIJITOARE								
1302			INGRIJITOARE			G	1,00	
LABORATOR DE ANALIZE MEDICALE ECHIPAMENTE DE MICROBIOLOGIE MOLECULARĂ DE TIP RT-PCR								
1303			MEDIC PRIMAR	MEDICINA DE LABORATOR		S	1,00	
1304			MEDIC PRIMAR	MEDICINA DE LABORATOR		S	1,00	
1305			MEDIC SPECIALIST	MEDICINA DE LABORATOR		S	1,00	
ALT PERSONAL CU STUDII SUPERIOARE								
1306			BIOLOG DEBUTANT			S	1,00	
1307			BIOLOG DEBUTANT			S	1,00	
PERSONAL SANITAR								
1308			ASISTENT MEDICAL PRINCIPAL	LABORATOR		M/PL/SSD/S	1,00	
1309			ASISTENT MEDICAL PRINCIPAL	LABORATOR		M/PL/SSD/S	1,00	
1310			ASISTENT MEDICAL PRINCIPAL	GENERALIST		M/PL/SSD/S	1,00	
1311			ASISTENT MEDICAL	GENERALIST		M/PL/SSD/S	1,00	
1312			ASISTENT MEDICAL	GENERALIST		M/PL/SSD/S	1,00	
1313			REGISTRATOR MEDICAL				1,00	
ÎNGRIJITOARE								
1314			ÎNGRIJITOR			G	1,00	
AMBULATORIU INTEGRAT SPITALULUI CABINET ÎN SPECIALITATEA MEDICINĂ INTERNĂ PERSONAL SANITAR								
1315			ASISTENT MEDICAL PRINCIPAL	MEDICALA/GENERALIST		M/PL/SSD/S	1,00	
1316			ASISTENT MEDICAL PRINCIPAL	GENERALIST		PL	1,00	
CABINET ÎN SPECIALITATEA CARDIOLOGIE PERSONAL SANITAR								
1317			ASISTENT MEDICAL PRINCIPAL	ASISTENTA MEDICALA GENERALA		S	1,00	
1318			ASISTENT MEDICAL PRINCIPAL	MEDICALA		PL	1,00	
CABINET ÎN SPECIALITATEA CHIRURGIE GENERALĂ PERSONAL SANITAR								
1319			ASISTENT MEDICAL PRINCIPAL	ASISTENTA MEDICALA GENERALA		S	1,00	
CABINET ÎN SPECIALITATEA OBSTETRICĂ-GINECOLOGIE PERSONAL SANITAR								
1320			ASISTENT MEDICAL PRINCIPAL	OBSTR.GINEC.		PL	1,00	
1321			ASISTENT MEDICAL PRINCIPAL	OBSTR.GINEC.		PL	1,00	
CABINET ÎN SPECIALITATEA DERMATOVENEROLOGIE PERSONAL SANITAR								
1322			ASISTENT MEDICAL PRINCIPAL	GENERALIST		PL	1,00	
CABINET ÎN SPECIALITATEA NEUROLOGIE PERSONAL SANITAR								
1323			ASISTENT MEDICAL PRINCIPAL	GENERALIST		PL	1,00	
1324			ASISTENT MEDICAL PRINCIPAL	MEDICALA		PL	1,00	
CABINET ÎN SPECIALITATEA OFTALMOLOGIE PERSONAL SANITAR								

0	1	2	3	4	5	6	7	8
1325			ASISTENT MEDICAL PRINCIPAL	GENERALIST		PL	1,00	
1326			ASISTENT MEDICAL PRINCIPAL	GENERALIST		PL	1,00	

0	1	2	3	4	5	6	7	8
	CABINET ÎN SPECIALITATEA O.R.L PERSONAL SANITAR							
1327			ASISTENT MEDICAL PRINCIPAL	ASISTENTA MEDICALĂ GENERALĂ		S	1,00	
1328			ASISTENT MEDICAL PRINCIPAL	GENERALIST		PL	1,00	
	CABINET ÎN SPECIALITATEA UROLOGIE PERSONAL SANITAR							
1329			ASISTENT MEDICAL PRINCIPAL	MEDICALĂ		PL	1,00	
	CABINET ÎN SPECIALITATEA PEDIATRIE PERSONAL SANITAR							
1330			ASISTENT MEDICAL PRINCIPAL	PEDIATRIE		PL	1,00	
1331			ASISTENT MEDICAL PRINCIPAL	ASISTENTĂ MEDICALĂ GENERALĂ		S	1,00	
1332			ASISTENT MEDICAL PRINCIPAL	PEDIATRIE/GENERALIST		M/PL/SSD/S	1,00	
	CABINET ÎN SPECIALITATEA ORTOPEDIE ȘI TRAUMATOLOGIE PERSONAL SANITAR							
1333			ASISTENT MEDICAL PRINCIPAL	MEDICALĂ		PL	1,00	
	CABINET ÎN SPECIALITATEA NEUROPSIHIATRIE INFANTILĂ MEDICI							
1334			MEDIC PRIMAR	NEUROPSIHIATRIE INFANTILĂ		S	0,50	
1335			MEDIC SPECIALIST	NEUROLOGIE PEDIATRICA		S	1,00	
1336			MEDIC REZIDENT	PSIHIATRIE PEDIATRICA		S	1,00	
	PERSONAL SANITAR							
1337			ASISTENT MEDICAL PRINCIPAL	PEDIATRIE		PL	1,00	
	CABINET ÎN SPECIALITATEA RECUPERARE, MEDICINĂ FIZICĂ ȘI BALNEOLOGIE PERSONAL SANITAR							
1338			ASISTENT MEDICAL PRINCIPAL	GENERALIST		PL	1,00	
	CABINET ÎN SPECIALITATEA PSIHOLOGIE ALT PERSONAL CU STUDII SUPERIOARE							
1339			PSIHOLOG PRACTICANT	PSIHOLOGIE CLINICĂ		S	1,00	
	PERSONAL SANITAR							
1340			ASISTENT MEDICAL PRINCIPAL	ASISTENTA MEDICALĂ GENERALĂ		S	1,00	
	CABINET ÎN SPECIALITATEA PSIHIATRIE PERSONAL SANITAR							
1341			ASISTENT MEDICAL PRINCIPAL	ASISTENTA MEDICALĂ GENERALĂ		S	1,00	
1342			ASISTENT MEDICAL PRINCIPAL	GENERALIST		PL	1,00	
	CABINET ÎN SPECIALITATEA ENDOCRINOLOGIE PERSONAL SANITAR							
1343			ASISTENT MEDICAL PRINCIPAL	GENERALIST		PL	1,00	
	CABINET ÎN SPECIALITATEA CHIRURGIE ORALĂ ȘI MAXILO- FACIALĂ PERSONAL SANITAR							
1344			ASISTENT MEDICAL PRINCIPAL	MEDICALĂ/GENERALIST		M/PL/SSD/S	1,00	
	CABINET ÎN SPECIALITATEA ALERGOLOGIE MEDICI							
1345			MEDIC PRIMAR**	ALERGOLOGIE		S	1,00	
1346			MEDIC SPECIALIST	ALERGOLOGIE SI IMUNOLOGIE CLINICĂ		S	1,00	
	PERSONAL SANITAR							
1347			ASISTENT MEDICAL PRINCIPAL	ASISTENTA MEDICALĂ GENERALĂ		S	1,00	
1348			ASISTENT MEDICAL PRINCIPAL	MEDICALĂ/GENERALIST		M/PL/SSD/S	1,00	

0	1	2	3	4	5	6	7	8
	CABINET ÎN SPECIALITATEA GASTROENTEROLOGIE PERSONAL SANITAR							
1349			ASISTENT MEDICAL PRINCIPAL	ASISTENTA MEDICALA GENERALA		S	1,00	
	CABINET ÎN SPECIALITATEA PNEUMOLOGIE MEDICI PERSONAL SANITAR							
1350			ASISTENT MEDICAL PRINCIPAL	GENERALIST		PL	1,00	
	CABINET ÎN SPECIALITATEA NEFROLOGIE PERSONAL SANITAR							
1351			ASISTENT MEDICAL PRINCIPAL	GENERALIST		PL	1,00	
	SALI DE TRATAMENT PERSONAL SANITAR							
1352			ASISTENT MEDICAL DEBUTANT	GENERALIST		PL	1,00	
	FIȘIER ADULȚI PERSONAL SANITAR							
1353			REGISTRATOR MEDICAL DEBUTANT			M	1,00	
1354			REGISTRATOR MEDICAL			M	1,00	
1355			REGISTRATOR MEDICAL DEBUTANT			M	1,00	
	FIȘIER COPII PERSONAL SANITAR							
1356			REGISTRATOR MEDICAL			M	1,00	
1357			REGISTRATOR MEDICAL PRINCIPAL			M	1,00	
	CABINET ÎN SPECIALITATEA GENETICĂ MEDICALĂ MEDICI							
1358			MEDIC REZIDENT (ULTIMUL AN)	GENETICA MEDICALA		S	1,00	
	PERSONAL SANITAR							
1359			ASISTENT MEDICAL DEBUTANT	MEDICALA/GENERALIST		M/PL/SSD/S	1,00	
	CABINET DE CHIRURGIE ȘI ORTEPEDIE INFANTILĂ PERSONAL SANITAR							
1360			ASISTENT MEDICAL	GENERALIST		PL	1,00	
	CABINET ÎN SPECIALITATEA NEUROCHIRURGIE *** PERSONAL SANITAR							
1361			ASISTENT MEDICAL DEBUTANT****	GENERALIST		M/PL/SSD/S	1,00	
	PERSONAL AUXILIAR SANITAR AMBULATORIU							
1362			ÎNGRIJITOARE			G	1,00	
1363			ÎNGRIJITOARE			G	1,00	
1364			ÎNGRIJITOARE			G	1,00	
1365			ÎNGRIJITOARE			G	1,00	
1366			ÎNGRIJITOARE			G	1,00	
1367			ÎNGRIJITOARE			G	1,00	
1368			ÎNGRIJITOARE			G	1,00	
	SERVICIUL DE MANAGEMENT AL CALITĂȚII SERVICIILOR DE SĂNĂȚATE							
1369		SEF SERVICIU				S	1,00	
1370			MEDIC			S	1,00	
1371			CONSILIER		I	S	1,00	
1372			CONSILIER		I	S	1,00	
1373			CONSILIER		I	S	1,00	
1374			CONSILIER		I	S	1,00	
1375			CONSILIER		I	S	1,00	
1376			CONSILIER		I	S	1,00	

0	1	2	3	4	5	6	7	8
	SERVICIUL RESURSE UMANE, ORGANIZARE, NORMARE, SALARIZARE							
1377		ŞEF SERVICIU		FINANTE SI BANCII	II	S	1,00	
1378			ECONOMIST SPECIALIST	CONTABILITATE SI INFORMATICA DE GESTIUNE	IA	S	1,00	
1379			ECONOMIST SPECIALIST	FINANTE SI ASIGURARI	IA	S	1,00	
1380			ECONOMIST SPECIALIST	MANAGEMENTUL INDUSTRIEI	IA	S	1,00	
1381			ECONOMIST SPECIALIST	CONTABILITATE SI INFORMATICA DE GESTIUNE	IA	S	1,00	
1382			ECONOMIST SPECIALIST	TURISM SERVICII	IA	S	1,00	
1383			ECONOMIST SPECIALIST	CONTABILITATE SI INFORMATICA DE GESTIUNE	IA	S	1,00	
1384			ECONOMIST SPECIALIST	TURISM SI COMERT	IA	S	1,00	
1385			ECONOMIST SPECIALIST	MANAGEMENT SI MARKETING IN AFACERI ECONOMICE	IA	S	1,00	
	SERVICIUL DE EVALUARE ŞI STATISTICĂ MEDICALĂ, DIN CARE: COMPARTIMENT INFORMATICĂ MEDICALĂ							
1386		ŞEF SERVICIU		ELECTRONICA APLICATA	II	S	1,00	
	PERSONAL SANITAR							
1387			STATISTICIAN MEDICAL PRINCIPAL			M	1,00	
1388			STATISTICIAN MEDICAL PRINCIPAL			M	1,00	
1389			STATISTICIAN			M	1,00	
1390			STATISTICIAN MEDICAL PRINCIPAL			M	1,00	
1391			STATISTICIAN MEDICAL PRINCIPAL			M	1,00	
1392			REGISTRATOR MEDICAL PRINCIPAL			M	1,00	
1393			REGISTRATOR MEDICAL PRINCIPAL			M	1,00	
1394			REGISTRATOR MEDICAL PRINCIPAL			M	1,00	
1395			REGISTRATOR MEDICAL PRINCIPAL			M	1,00	
1396			REGISTRATOR MEDICAL DEBUTANT			M	1,00	
1397			REGISTRATOR MEDICAL PRINCIPAL			M	1,00	
1398			REGISTRATOR MEDICAL PRINCIPAL			M	1,00	
1399			REGISTRATOR MEDICAL PRINCIPAL			M	1,00	
1400			REGISTRATOR MEDICAL PRINCIPAL			M	1,00	
1401			REGISTRATOR MEDICAL PRINCIPAL			M	1,00	
1402			REGISTRATOR MEDICAL PRINCIPAL			M	1,00	
1403			REGISTRATOR MEDICAL PRINCIPAL			M	1,00	
1404			REGISTRATOR MEDICAL DEBUTANT			M	1,00	
1405			REGISTRATOR MEDICAL PRINCIPAL			M	1,00	
1406			REGISTRATOR MEDICAL PRINCIPAL			M	1,00	
1407			REGISTRATOR MEDICAL PRINCIPAL			M	1,00	
1408			REGISTRATOR MEDICAL PRINCIPAL			M	1,00	
1409			REGISTRATOR MEDICAL PRINCIPAL			M	1,00	
1410			REGISTRATOR MEDICAL PRINCIPAL			M	1,00	
1411			REGISTRATOR MEDICAL DEBUTANT			M	1,00	
	PERSONAL TESA							
1412			ECONOMIST SPECIALIST	FINANŢE CONTABILITATE	IA	S	1,00	
	COMPARTIMENT INFORMATICA MEDICALA							
1413			ECONOMIST SPECIALIST	FINANŢE ŞI BĂNCI	IA	S	1,00	
1414			ANALIST PROGRAMATOR DEBUTANT			S	1,00	
1415			INGINER DE SISTEM	INFORMATICA	IA	S	1,00	
	COMPARTIMENT JURIDIC							
1416			CONSILIER JURIDIC	DREPT	IA	S	1,00	
1417			CONSILIER JURIDIC	DREPT	IA	S	1,00	
	COMPARTIMENT RELAŢII CU PUBLICUL							
1418			REFERENT DE SPECIALITATE		I		1,00	

0	1	2	3	4	5	6	7	8
	COMPARTIMENT AUDIT PUBLIC INTERN							
1419			AUDITOR	STUDII ECONOMICE	I	S	1,00	
1420			AUDITOR	STUDII JURIDICE	I	S	1,00	
	COMPARTIMENT ASISTENȚA RELIGIOASĂ							
1421			PREOT	TEOLOGIE ORTODOXA PASTORALA	I	S	1,00	
1422			PREOT	TEOLOGIE	I	S	1,00	
	SERVICIUL FINANCIAR-CONTABILITATE							
1423		ȘEF SERVICIU				S	1,00	
1424			ECONOMIST SPECIALIST	MANAGEMENT FINANCIAR CONTABILITATE	II	S	1,00	
1425			ECONOMIST SPECIALIST	MANAGEMENT COMERT ȘI TURISM	IA	S	1,00	
1426			ECONOMIST SPECIALIST	MANAGEMENT	IA	S	1,00	
1427			ECONOMIST SPECIALIST	CONTABILITATE SI INFORMATICA DE GESTIUNE	IA	S	1,00	
1428			ECONOMIST SPECIALIST	ECONOMIA INDUSTRIEI	IA	S	1,00	
1429			ECONOMIST SPECIALIST	CONTABILITATE SI INFORMATICA DE GESTIUNE	IA	S	1,00	
1430			ECONOMIST SPECIALIST	FINANTE CONTABILITATE	IA			
1431			ECONOMIST SPECIALIST	CONTABILITATE SI INFORMATICA DE GESTIUNE	IA	S	1,00	
	SERVICIUL APROVIZIONARE, TRANSPORT, ACHIZIȚII PUBLICE-CONTRACTARE							
1432		ȘEF SERVICIU				S	1,00	
	COMPARTIMENT APROVIZIONARE-TRANSPORT							
1433			ECONOMIST SPECIALIST	ECONOMIA INDUSTRIEI CONSTRUCTIEI SI TRANSPORT	IA	S	1,00	
1434			ECONOMIST SPECIALIST	CONTABILITATE SI INFORMATICA DE GESTIUNE	IA	S	1,00	
1435			MAGAZINER			M	1,00	
1436			MAGAZINER			M	1,00	
1437			INGINER SPECIALIST		I	S	1,00	
	FORMAȚIA BLOC ALIMENTAR MUNCITORI CALIFICAȚI							
1438			BUCĂȚAR CALIFICAT			G	1,00	
1439			BUCĂȚAR CALIFICAT			G	1,00	
1440			BUCĂȚAR CALIFICAT			G	1,00	
1441			BUCĂȚAR CALIFICAT			G	1,00	
1442			BUCĂȚAR CALIFICAT			G	1,00	
1443			BUCĂȚAR CALIFICAT			G	1,00	
1444			BUCĂȚAR			G	1,00	
	MUNCITORI NECALIFICAȚI							
1445			MUNCITOR NECALIFICAT		I	G	1,00	
1446			MUNCITOR NECALIFICAT		I	G	1,00	
1447			MUNCITOR NECALIFICAT		I	G	1,00	
1448			MUNCITOR NECALIFICAT		I	G	1,00	
1449			MUNCITOR NECALIFICAT		I	G	1,00	
1450			MUNCITOR NECALIFICAT		I	G	1,00	
1451			MUNCITOR NECALIFICAT		I	G	1,00	
1452			MUNCITOR NECALIFICAT		I	G	1,00	
1453			MUNCITOR NECALIFICAT		I	G	1,00	
1454			MUNCITOR NECALIFICAT		I	G	1,00	
	DESERVIRE POSTURI FIXE I. ACTIVITATE DE CONDUCERE AUTO MUNCITORI CALIFICAȚI							

0	1	2	3	4	5	6	7	8
1455			ȘOFER AUTOSANITARĂ		II	M/G	1,00	
1456			ȘOFER		II	G	1,00	

0	1	2	3	4	5	6	7	8
1457			ȘOFER		II	G	1,00	
1458			ȘOFER		II	G	1,00	
1459			ȘOFER		II	G	1,00	
1460			ȘOFER		II	G	1,00	
1461			ȘOFER AUTOSANITARĂ		II	G	1,00	
1462			ȘOFER AUTOSANITARĂ		III	M; G	1,00	
1463			ȘOFER AUTOSANITARĂ		III	M; G	1,00	
1464			ȘOFER AUTOSANITARĂ		III	M; G	1,00	
1465			ȘOFER AUTOSANITARĂ		III	M; G	1,00	
	2. APROVIZIONARE, MANIPULARE , DEPOZITARE ȘI DESERVIRE MIJLOACE DE TRANSPORT MUNCITORI CALIFICAȚI							
1466			MUNCITOR CALIFICAT - AGENT CONTRACTĂRI		II	G	1,00	
1467			CURIER			G	1,00	
	MUNCITORI NECALIFICAȚI							
1468			MUNCITOR NECALIFICAT		I	G	1,00	
1469			MUNCITOR NECALIFICAT		I	G	1,00	
	BIROU ACHIZITII PUBLICE-CONTRACTARE							
1470			ECONOMIST SPECIALIST	CONTABILITATE	IA	S	1,00	
1471			ECONOMIST SPECIALIST	CONTABILITATE SI INFORMATICA DE GESTIUNE	IA	S	1,00	
1472			INGINER SPECIALIST	INGINERIE ECONOMICA IN DOMENIUL MECANICA	IA	S	1,00	
1473			ECONOMIST SPECIALIST	CONTABILITATE SI INFORMATICA DE GESTIUNE	IA	S	1,00	
	DIRECȚIA TEHNIC-ADMINISTRATIVĂ ȘI DE PATRIMONIU							
1474		DIRECTOR TEHNIC-ADMINISTRATIV				S	1,00	
	BIROU ADMINISTRATIV							
1475		ȘEF BIROU				S	1,00	
1476			REFERENT DE SPECIALITATE	DREPT	I	S	1,00	
1477			ECONOMIST SPECIALIST	MANAGEMENT FINANCIAR CONTABIL	IA	S	1,00	
1478			REFERENT	TEHNOLOGIE PRELUCRARE PETROL	I	SSD	1,00	
1479			DACTILOGRAF		IA	M	1,00	
1480			ARHIVAR			M	1,00	
	DESERVIRE POSTURI FIXE							
	1. CENTRALA TELEFONICA							
1481			MUNCITOR CALIFICAT - TELEFONISTĂ		III	M	1,00	
1482			MUNCITOR CALIFICAT - TELEFONISTĂ		III	M	1,00	
1483			MUNCITOR CALIFICAT - TELEFONISTĂ		III	M	1,00	
1484			MUNCITOR CALIFICAT - TELEFONISTĂ		III	M	1,00	
1485			MUNCITOR CALIFICAT - TELEFONISTĂ		III	M	1,00	
	2. INTREȚINERE SPAȚII VERZI							
1486			MUNCITOR NECALIFICAT		I	G	1,00	
1487			MUNCITOR NECALIFICAT		I	G	1,00	
1488			MUNCITOR NECALIFICAT		I	G	1,00	
1489			MUNCITOR NECALIFICAT		I	G	1,00	
	3.FRIZERI							
1490			MUNCITOR CALIFICAT - FRIZER		III	G	1,00	

0	1	2	3	4	5	6	7	8
	4. CONFECȚIONARE , REPARARE ȘI ÎNTREȚINERE INVENTAR MOALE							
1491			LENJEREASĂ			G	1,00	
1492			LENJEREASĂ			G	1,00	
1493			MUNCITOR CALIFICAT LEGATOR MANUAL		III	G	1,00	
	PERSONAL AUXILIAR SANITAR SPITAL INFIRMIERE							
1494			INFIRMIERA			G	1,00	
1495			INFIRMIERA			G	1,00	
1496			INFIRMIERA			G	1,00	
1497			INFIRMIERA			G	1,00	
1498			INFIRMIERA			G	1,00	
1499			INFIRMIERA			G	1,00	
1500			INFIRMIERA			G	1,00	
1501			INFIRMIERA DEBUTANT			G	1,00	
1502			INFIRMIER			G	1,00	
1503			INFIRMIER			G	1,00	
1504			INFIRMIERA			M	1,00	
1505			INFIRMIERA DEBUTANT			M	1,00	
	ÎNGRIJITOARE							
1506			ÎNGRIJITOARE			G	1,00	
1507			ÎNGRIJITOARE			G	1,00	
1508			ÎNGRIJITOARE			G	1,00	
1509			ÎNGRIJITOARE			G	1,00	
1510			ÎNGRIJITOARE			G	1,00	
1511			ÎNGRIJITOARE			G	1,00	
1512			ÎNGRIJITOARE			G	1,00	
1513			ÎNGRIJITOARE			G	1,00	
1514			ÎNGRIJITOARE			G	1,00	
	COMPARTIMENT SPALATORIE							
1515			SPĂLĂTOREASĂ			G	1,00	
1516			SPĂLĂTOREASĂ			G	1,00	
1517			SPĂLĂTOREASĂ			G	1,00	
1518			SPĂLĂTOREASĂ			G	1,00	
1519			SPĂLĂTOREASĂ			G	1,00	
1520			SPĂLĂTOREASĂ			G	1,00	
1521			SPĂLĂTOREASĂ			G	1,00	
1522			SPĂLĂTOREASĂ			G	1,00	
1523			SPĂLĂTOREASĂ			G	1,00	
1524			SPĂLĂTOREASĂ			G	1,00	
1525			SPĂLĂTOREASĂ			G	1,00	
1526			SPĂLĂTOREASĂ			G	1,00	
1527			SPĂLĂTOREASĂ			G	1,00	
1528			SPĂLĂTOREASĂ			G	1,00	
1529			SPĂLĂTOREASĂ			G	1,00	
1530			SPĂLĂTOREASĂ			G	1,00	
1531			SPĂLĂTOREASĂ			G	1,00	
	COMPARTIMENT PATRIMONIU							
1532			REFERENT		IA	M	1,00	

0	1	2	3	4	5	6	7	8
	COMPARTIMENTUL SSM, PSI, PROTECȚIE CIVILĂ, SITUAȚII DE URGENȚĂ							
1533			INGINER SPECIALIST	ELECTROMECHANICĂ	IA	S	1,00	
1534			INGINER SPECIALIST	CONSTRUCTII CIVILE, INDUSTRIE ȘI AGRICULTURA	IA	S	1,00	
	COMPARTIMENT APARATURĂ MEDICALĂ							
1535			TEHNICIAN		II		1,00	
	COMPARTIMENT TEHNIC, PROIECTARE, URMĂRIRE, INVESTIȚII							
1536			INGINER SPECIALIST	MAȘINI HIDRAULICE ȘI PNEUMATICE	IA	S	1,00	
1537			INGINER SPECIALIST	ELECTROMECHANICĂ	IA	S	1,00	
1538			INGINER SPECIALIST	CENTRALE TERMOELECTRICE	IA	S	1,00	
1539		ȘEF FORMATIE MUNCITORI		INDUSTRIA SI PROTECTIA MEDIULUI SI INDUSTRIE	II	S	1,00	
1540		ȘEF ECHIPA		MAISTRU ELECTROMECHANIC	I	M	1,00	
	FORMAȚIA DE ÎNTREȚINERE ȘI REPARAȚII CLĂDIRI ȘI INSTALAȚII I. ACTIVITATE DE ÎNTREȚINERE CLĂDIRI ȘI INSTALAȚII APĂ, LUMINĂ ȘI ÎNCĂLZIRE INSTALATORI							
1541			MUNCITOR CALIFICAT - INSTALATOR-SANITAR		I	G	1,00	
1542			MUNCITOR CALIFICAT - INSTALATOR-SANITAR		I	G	1,00	
1543			MUNCITOR CALIFICAT - INSTALATOR-SANITAR		I	G	1,00	
1544			MUNCITOR CALIFICAT - INSTALATOR-SANITAR		I	G	1,00	
1545			MUNCITOR CALIFICAT - INSTALATOR-SANITAR		II	G	1,00	
1546			MUNCITOR CALIFICAT - INSTALATOR-SANITAR		I	G	1,00	
1547			MUNCITOR CALIFICAT - INSTALATOR-SANITAR		I	G	1,00	
1548			MUNCITOR CALIFICAT - INSTALATOR-SANITAR		III	G	1,00	
1549			MUNCITOR CALIFICAT - INSTALATOR-SANITAR		IV	G	1,00	
1550			MUNCITOR CALIFICAT - INSTALATOR FRIGORIST		IV	G	1,00	
	TÂMPLARI - TAPIȚERI							
1551			MUNCITOR CALIFICAT -TAPIȚER		I	G	1,00	
1552			MUNCITOR CALIFICAT -TÂMPLAR		I	G	1,00	
	ZIDARI - ZUGRAVI							
1553			MUNCITOR CALIFICAT - ZUGRAV		III	G	1,00	
1554			MUNCITOR CALIFICAT - ZUGRAV		I	G	1,00	
1555			MUNCITOR CALIFICAT - ZUGRAV		III	G	1,00	
1556			MUNCITOR CALIFICAT - ZIDAR		II	G	1,00	
1557			MUNCITOR CALIFICAT - ZIDAR FAIANȚAR		II	G	1,00	

0	1	2	3	4	5	6	7	8
	ELECTRICIENI							
1558			MUNCITOR CALIFICAT - ELECTRICIAN		II	G	1,00	
1559			MUNCITOR CALIFICAT - ELECTRICIAN		IV	G	1,00	
	LABORANT DETERMINARI FIZICO-CHIMICE							
1560			MUNCITOR CALIFICAT - LABORANT		IV	G	1,00	
	LĂCĂTUȘI - MECANICI							
1561			MUNCITOR CALIFICAT - LĂCĂTUȘ- MECANIC		I	G	1,00	
1562			MUNCITOR CALIFICAT - LĂCĂTUȘ- MECANIC		I	G	1,00	
1563			MUNCITOR CALIFICAT - LĂCĂTUȘ- MECANIC		IV	G	1,00	
	SUDORI							
1564			MUNCITOR CALIFICAT - SUDOR		IV	G	1,00	
	II ACTIVITATE DESERVIRE POSTURI FIXE							
	I. DESERVIRE GRUP ELECTROGEN							
1565			MUNCITOR CALIFICAT - ELECTRICIAN		I	G	1,00	
1566			MUNCITOR CALIFICAT - ELECTRICIAN		I	G	1,00	
1567			MUNCITOR CALIFICAT - ELECTRICIAN		I	G	1,00	
1568			MUNCITOR CALIFICAT - ELECTRICIAN		I	G	1,00	
1569			MUNCITOR CALIFICAT - ELECTRICIAN		I	G	1,00	
1570			MUNCITOR CALIFICAT - ELECTRICIAN		I	G	1,00	
1571			MUNCITOR CALIFICAT - ELECTRICIAN		I	G	1,00	
1572			MUNCITOR CALIFICAT - ELECTRICIAN		II	G	1,00	
1573			MUNCITOR CALIFICAT - ELECTRICIAN		II	G	1,00	
1574			MUNCITOR CALIFICAT - ELECTRICIAN		III	G	1,00	
	FORMAȚIA DE ÎNTREȚINERE ȘI REPARAȚII INSTALAȚII SUB PRESIUNE DESERVIRE POSTURI FIXE I. CENTRALA TERMICA							
1575			MUNCITOR CALIFICAT - FOCHIST		I	G	1,00	
1576			MUNCITOR CALIFICAT - FOCHIST		I	G	1,00	
1577			MUNCITOR CALIFICAT - FOCHIST		I	G	1,00	
1578			MUNCITOR CALIFICAT - FOCHIST		I	G	1,00	
1579			MUNCITOR CALIFICAT - FOCHIST		I	G	1,00	
1580			MUNCITOR CALIFICAT - FOCHIST		I	G	1,00	
1581			MUNCITOR CALIFICAT - FOCHIST		I	G	1,00	
1582			MUNCITOR CALIFICAT - FOCHIST		I	G	1,00	
1583			MUNCITOR CALIFICAT - FOCHIST		I	G	1,00	
1584			MUNCITOR CALIFICAT - FOCHIST		I	G	1,00	

0	1	2	3	4	5	6	7	8
1585			MUNCITOR CALIFICAT - FOCHIST		I	G	1,00	
1586			MUNCITOR CALIFICAT - FOCHIST		I	G	1,00	
1587			MUNCITOR CALIFICAT - FOCHIST		I	G	1,00	
1588			MUNCITOR CALIFICAT - FOCHIST		II	G	1,00	
1589			MUNCITOR CALIFICAT - FOCHIST		IV	G	1,00	
2. STAȚIA DE OXIGEN								
1590			MUNCITOR CALIFICAT - LĂCĂTUȘ-MECANIC		I	G	1,00	
1591			MUNCITOR CALIFICAT - LĂCĂTUȘ-MECANIC		I	G	1,00	
1592			MUNCITOR CALIFICAT - LĂCĂTUȘ-MECANIC		I	G	1,00	
1593			MUNCITOR CALIFICAT - MECANIC		I	G	1,00	
1594			MUNCITOR CALIFICAT - MECANIC		I	G	1,00	
1595			MUNCITOR CALIFICAT - MECANIC		I	G	1,00	
1596			MUNCITOR CALIFICAT-ELECTROMECHANIC		I	G	1,00	
1597			MUNCITOR CALIFICAT -MECANIC		I	G	1,00	
1598			MUNCITOR CALIFICAT - ELECTRICIAN		I	G	1,00	
1599			MUNCITOR CALIFICAT -		IV	G	1,00	
3. ECHIPA LIFTURI								
1600			MUNCITOR CALIFICAT - LIFTIER		III	G	1,00	
1601			MUNCITOR CALIFICAT - LIFTIER		III	G	1,00	
1602			MUNCITOR CALIFICAT - LIFTIER		III	G	1,00	
1603			MUNCITOR CALIFICAT - LIFTIER		III	G	1,00	
1604			MUNCITOR CALIFICAT - LIFTIER		III	G	1,00	
1605			MUNCITOR CALIFICAT - LIFTIER		III	G	1,00	
1606			MUNCITOR CALIFICAT - LIFTIER		III	G	1,00	
1607			MUNCITOR CALIFICAT - LIFTIER		III	G	1,00	
1608			MUNCITOR CALIFICAT - LIFTIER		III	G	1,00	
1609			MUNCITOR CALIFICAT - LIFTIER		III	G	1,00	
1610			MUNCITOR CALIFICAT - LIFTIER		III	G	1,00	
1611			MUNCITOR CALIFICAT - LIFTIER		III	G	1,00	
1612			MUNCITOR CALIFICAT - LIFTIER		III	G	1,00	
1613			MUNCITOR CALIFICAT - LIFTIER		III	G	1,00	
1614			MUNCITOR CALIFICAT - LIFTIER		IV	G	1,00	
INTREȚINERE LIFTURI								
1615			MUNCITOR CALIFICAT - LĂCĂTUȘ-MECANIC		I	G	1,00	
1616			MUNCITOR CALIFICAT - ELECTRICIAN		I	G	1,00	
1617			MUNCITOR CALIFICAT - ELECTRICIAN		II	G	1,00	
1618			MUNCITOR CALIFICAT - ELECTRICIAN		II	G	1,00	
1619			MUNCITOR CALIFICAT		IV	G	1,00	
II. POSTURI FINANȚATE DE LA BUGETUL DE STAT								
SERVICIU MEDICINĂ LEGALĂ SPITAL, DIN CARE : LABORATOR TOXICOLOGIE MEDICI								
1620		ȘEF SERVICIU		MEDICINĂ LEGALĂ		S	1,00	
1621			MEDIC PRIMAR	MEDICINĂ LEGALĂ		S	1,00	
1622			MEDIC PRIMAR	MEDICINĂ LEGALĂ		S	1,00	

0	1	2	3	4	5	6	7	8
1623			MEDIC SPECIALIST	MEDICINĂ LEGALĂ		S	1,00	
1624			MEDIC PRIMAR	MEDICINĂ LEGALĂ		S	1,00	
PERSONAL SANITAR								
1625			ASISTENT MEDICAL PRINCIPAL	GENERALIST		PL	1,00	
1626			ASISTENT MEDICAL PRINCIPAL	MEDICALĂ		PL	1,00	
1627			ASISTENT MEDICAL PRINCIPAL	GENERALIST		PL	1,00	
1628			ASISTENT MEDICAL DEBUTANT	MEDICALĂ/GENERALIST		M/PL/SSD/S	1,00	
1629			ASISTENT MEDICAL DEBUTANT	MEDICALĂ/GENERALIST		M/PL/SSD/S	1,00	
1630			AUTOPSIER	AUTOPSIER		M	1,00	
1631			AUTOPSIER	AUTOPSIER		M	1,00	
1632			AUTOPSIER	AUTOPSIER		M	1,00	
1633			AUTOPSIER	AUTOPSIER		M	1,00	
BRANCARDIERI								
1634			BRANCARDIER			M	1,00	
INGRIJITOARE								
1635			INGRIJITOARE			M	1,00	
LABORATOR TOXICOLOGIE ALT PERSONAL CU STUDII SUPERIOARE								
1636			BIOLOG PRINCIPAL**	TOXIOLOGIE MEDICO=LEGALĂ		S	1,00	
1637			BIOLOG PRINCIPAL			S	1,00	
1638			BIOLOG DEBUTANT			S	1,00	
1639			BIOLOG			S	1,00	
PERSONAL SANITAR								
1640			ASISTENT MEDICAL PRINCIPAL	LABORATOR		PL	1,00	
1641			ASISTENT MEDICAL DEBUTANT	LABORATOR		M/PL/SSD/S	1,00	
CABINET MEDICINĂ SPORTIVĂ MEDICI								
1642			MEDIC PRIMAR	MEDICINĂ SPORTIVĂ		S	1,00	
PERSONAL SANITAR								
1643			ASISTENT MEDICAL PRINCIPAL	GENERALIST		PL	1,00	
CABINET PLANIFICARE FAMILIALĂ MEDICI								
1644			MEDIC PRIMAR	MEDICINĂ GENERALĂ ADULȚI		S	1,00	
1645			MEDIC PRIMAR	MEDICINĂ GENERALĂ ADULȚI		S	1,00	
1646			MEDIC SPECIALIST	MEDICINĂ DE FAMILIE		S	1,00	
PERSONAL SANITAR								
1647			ASISTENT MEDICAL PRINCIPAL	OBSTR.GINEC.		PL	1,00	
1648			ASISTENT MEDICAL PRINCIPAL	OBSTR.GINEC.		PL	1,00	
CENTRU DE SANĂTATE MINTALĂ MEDICI								
1649			MEDIC PRIMAR	PSIHIATRIE		S	1,00	
ALT PERSONAL CU STUDII SUPERIOARE								
1650			PSIHOLOG SPECIALIST	PSIHOLOGIE CLINICĂ		S	1,00	
PERSONAL SANITAR								
1651			ASISTENT MEDICAL PRINCIPAL	GENERALIST		PL	1,00	
1652			ASISTENT MEDICAL PRINCIPAL	MEDICALĂ		PL	1,00	
1653			ASISTENT MEDICAL PRINCIPAL	GENERALIST		PL	1,00	
1654			ASISTENT SOCIAL PRINCIPAL	ASISTENT SOCIAL		S	1,00	
1655			INSTRUCTOR DE ERGOTERAPIE				1,00	

0	1	2	3	4	5	6	7	8
	UNITATE DE PRIMIRE URGENȚE (U.P.U.- SMURD)							
	DIN CARE: CABINET MEDICINĂ DENTARĂ DE URGENȚĂ							
	MEDICI ȘEF							
1656		MEDIC ȘEF		MEDICINA URGENȚĂ		S	1,00	
	MEDICI RESPONSABILI DE TURE							
1657			MEDIC SPECIALIST	MEDICINA URGENȚĂ		S	1,00	
1658			MEDIC SPECIALIST	MEDICINA URGENȚĂ		S	1,00	
	MEDICI							
1659			MEDIC PRIMAR	MEDICINA DE FAMILIE		S	1,00	
1660			MEDIC SPECIALIST	MEDICINA URGENȚĂ		S	1,00	
1661			MEDIC SPECIALIST	MEDICINA URGENȚĂ		S	1,00	
1662			MEDIC PRIMAR	MEDICINA DE FAMILIE		S	1,00	
1663			MEDIC SPECIALIST	MEDICINA URGENȚĂ		S	1,00	
1664			MEDIC SPECIALIST	MEDICINA URGENȚĂ		S	1,00	
1665			MEDIC SPECIALIST	MEDICINA URGENȚĂ		S	1,00	
1666			MEDIC PRIMAR	MEDICINA URGENȚĂ		S	1,00	
1667			MEDIC REZIDENT	MEDICINA URGENȚĂ		S	1,00	
1668			MEDIC SPECIALIST	MEDICINA URGENȚĂ		S	1,00	
1669			MEDIC SPECIALIST	MEDICINA URGENȚĂ		S	1,00	
	ASISTENT ȘEF							
1670		ASISTENT MEDICAL ȘEF		GENERALIST		S	1,00	
	ASISTENȚI MEDICALI RESPONSABILI DE TURE							
1671			ASISTENT MEDICAL PRINCIPAL	ASISTENȚĂ MEDICALĂ GENERALĂ		S	1,00	
1672			ASISTENT MEDICAL PRINCIPAL	MEDICALĂ		PL	1,00	
1673			ASISTENT MEDICAL PRINCIPAL	ASISTENȚĂ MEDICALĂ GENERALĂ		S	1,00	
1674			ASISTENT MEDICAL PRINCIPAL	GENERALIST		PL	1,00	
1675			ASISTENT MEDICAL PRINCIPAL	MEDICALĂ		PL	1,00	
	ASISTENȚI SOCIALI							
1676			ASISTENT SOCIAL PRINCIPAL	ASISTENȚĂ SOCIALĂ		S	1,00	
1677			ASISTENT SOCIAL PRINCIPAL	ASISTENȚĂ SOCIALĂ		S	1,00	
1678			ASISTENT SOCIAL PRINCIPAL	ASISTENȚĂ SOCIALĂ		S	1,00	
1679			ASISTENT SOCIAL DEBUTANT	ASISTENȚĂ SOCIALĂ		S	1,00	
1680			ASISTENT SOCIAL DEBUTANT	ASISTENȚĂ SOCIALĂ		S	1,00	
	PERSONAL SANITAR							
1681			ASISTENT MEDICAL PRINCIPAL	MEDICALĂ		PL	1,00	
1682			ASISTENT MEDICAL PRINCIPAL	ASISTENȚĂ MEDICALĂ GENERALĂ		S	1,00	
1683			ASISTENT MEDICAL PRINCIPAL	GENERALIST		PL	1,00	
1684			ASISTENT MEDICAL PRINCIPAL	GENERALIST		PL	1,00	
1685			ASISTENT MEDICAL PRINCIPAL	MEDICALĂ		PL	1,00	
1686			ASISTENT MEDICAL PRINCIPAL	GENERALIST		PL	1,00	
1687			ASISTENT MEDICAL PRINCIPAL	GENERALIST		PL	1,00	
1688			ASISTENT MEDICAL PRINCIPAL	ASISTENȚĂ MEDICALĂ GENERALĂ		S	1,00	
1689			ASISTENT MEDICAL PRINCIPAL	ASISTENȚĂ MEDICALĂ GENERALĂ		S	1,00	
1690			ASISTENT MEDICAL PRINCIPAL	ASISTENȚĂ MEDICALĂ GENERALĂ		S	1,00	
1691			ASISTENT MEDICAL PRINCIPAL	GENERALIST		PL	1,00	
1692			ASISTENT MEDICAL PRINCIPAL	GENERALIST		PL	1,00	
1693			ASISTENT MEDICAL PRINCIPAL	GENERALIST		PL	1,00	
1694			ASISTENT MEDICAL PRINCIPAL	GENERALIST		PL	1,00	
1695			ASISTENT MEDICAL PRINCIPAL	ASISTENȚĂ MEDICALĂ GENERALĂ		S	1,00	
1696			ASISTENT MEDICAL PRINCIPAL	GENERALIST		PL	1,00	
1697			ASISTENT MEDICAL PRINCIPAL	GENERALIST		PL	1,00	

0	1	2	3	4	5	6	7	8
1698			ASISTENT MEDICAL PRINCIPAL	GENERALIST		PL	1,00	
1699			ASISTENT MEDICAL PRINCIPAL	GENERALIST		PL	1,00	
1700			ASISTENT MEDICAL PRINCIPAL	GENERALIST		PL	1,00	
1701			ASISTENT MEDICAL PRINCIPAL	GENERALIST		PL	1,00	
1702			ASISTENT MEDICAL PRINCIPAL	GENERALIST		PL	1,00	
1703			ASISTENT MEDICAL PRINCIPAL	MEDICALĂ		PL	1,00	
1704			ASISTENT MEDICAL PRINCIPAL	GENERALIST		PL	1,00	
1705			ASISTENT MEDICAL PRINCIPAL	GENERALIST		PL	1,00	
1706			ASISTENT MEDICAL PRINCIPAL	GENERALIST		S	1,00	
1707			ASISTENT MEDICAL	GENERALIST		S	1,00	
1708			ASISTENT MEDICAL PRINCIPAL	GENERALIST		PL	1,00	
1709			ASISTENT MEDICAL PRINCIPAL	ASISTENTĂ MEDICALĂ GENERALĂ		S	1,00	
1710			ASISTENT MEDICAL PRINCIPAL	GENERALIST		PL	1,00	
1711			ASISTENT MEDICAL	GENERALIST		PL	1,00	
1712			ASISTENT MEDICAL	GENERALIST		PL	1,00	
1713			ASISTENT MEDICAL	GENERALIST		PL	1,00	
1714			ASISTENT MEDICAL	ASISTENTĂ MEDICALĂ GENERALĂ		S	1,00	
1715			ASISTENT MEDICAL	GENERALIST		PL	1,00	
1716			ASISTENT MEDICAL	GENERALIST		PL	1,00	
1717			ASISTENT MEDICAL	GENERALIST		PL	1,00	
	REGISTRATORI MEDICALI							
1718			REGISTRATOR MEDICAL PRINCIPAL			M	1,00	
1719			REGISTRATOR MEDICAL PRINCIPAL			M	1,00	
1720			REGISTRATOR MEDICAL PRINCIPAL			M	1,00	
1721			REGISTRATOR MEDICAL PRINCIPAL			M	1,00	
1722			REGISTRATOR MEDICAL PRINCIPAL			M	1,00	
1723			REGISTRATOR MEDICAL PRINCIPAL			M	1,00	
1724			REGISTRATOR MEDICAL			M	1,00	
	INFIRMIERE							
1725			INFIRMIERĂ			G	1,00	
1726			INFIRMIERĂ			G	1,00	
1727			INFIRMIERĂ			G	1,00	
1728			INFIRMIERĂ			G	1,00	
1729			INFIRMIERĂ			G	1,00	
1730			INFIRMIERĂ			G	1,00	
1731			INFIRMIERĂ			G	1,00	
1732			INFIRMIERĂ			G	1,00	
1733			INFIRMIERĂ			G	1,00	
1734			INFIRMIERĂ			G	1,00	
1735			INFIRMIERĂ			G	1,00	
1736			INFIRMIERĂ			G	1,00	
1737			INFIRMIERĂ			G	1,00	
1738			INFIRMIERĂ DEBUTANT			G	1,00	
1739			INFIRMIERĂ DEBUTANT			G	1,00	
1740			INFIRMIERĂ DEBUTANT			G	1,00	
1741			INFIRMIERĂ DEBUTANT			G	1,00	
	BRANCARDIERI							
1742			BRANCARDIER			G	1,00	
1743			BRANCARDIER			G	1,00	
1744			BRANCARDIER			G	1,00	
1745			BRANCARDIER			G	1,00	
1746			BRANCARDIER			G	1,00	

0	1	2	3	4	5	6	7	8
1747			BRANCARDIER			G	1,00	
1748			BRANCARDIER			G	1,00	
1749			BRANCARDIER			G	1,00	
1750			BRANCARDIER			G	1,00	
1751			BRANCARDIER			G	1,00	
1752			BRANCARDIER			G	1,00	
1753			BRANCARDIER			G	1,00	
1754			BRANCARDIER			G	1,00	
1755			BRANCARDIER			G	1,00	
1756			BRANCARDIER			G	1,00	
1757			BRANCARDIER			G	1,00	
ÎNGRIJITOARE								
1758			ÎNGRIJITOARE			G	1,00	
1759			ÎNGRIJITOARE			G	1,00	
1760			ÎNGRIJITOARE			G	1,00	
1761			ÎNGRIJITOARE			G	1,00	
PERSONAL TESA								
1762			ADMINISTRATOR	ECONOMIC	I	S	1,00	
1763			SECRETAR DEBUTANT			M	1,00	
CABINET MEDICINĂ DENTARĂ DE URGENȚĂ - UNITATEA DE PRIMIRI URGENȚE MEDICI								
1764			MEDIC	STOMATOLOGIE		S	1,00	
1765			MEDIC SPECIALIST	CHIRURGIE DENTO-ALVEOLARA		S	1,00	
1766			MEDIC DENTIST			S	1,00	
1767			MEDIC DENTIST			S	1,00	
PERSONAL SANITAR								
1768			ASISTENT MEDICAL PRINCIPAL	ASISTENTA MEDICALA GENERALA		S	1,00	
1769			ASISTENT MEDICAL PRINCIPAL	GENERALIST		PL	1,00	
COMPARTIMENT RADIOLOGIE ȘI IMAGISTICĂ MEDICALĂ MEDICI								
1770			MEDIC SPECIALIST	RADIOLOGIE SI IMAGISTICĂ MEDICALĂ		S	1,00	
1771			MEDIC SPECIALIST	RADIOLOGIE SI IMAGISTICĂ MEDICALĂ		S	1,00	
1772			MEDIC SPECIALIST	RADIOLOGIE SI IMAGISTICĂ MEDICALĂ		S	1,00	
1773			MEDIC SPECIALIST	RADIOLOGIE SI IMAGISTICĂ MEDICALĂ		S	1,00	
1774			MEDIC SPECIALIST	RADIOLOGIE SI IMAGISTICĂ MEDICALĂ		S	1,00	
PERSONAL SANITAR								
1775			ASISTENT MEDICAL PRINCIPAL	RADIOLOGIE		M/PL/SSD/S	1,00	
1776			ASISTENT MEDICAL PRINCIPAL	RADIOLOGIE		M/PL/SSD/S	1,00	
1777			ASISTENT MEDICAL PRINCIPAL	RADIOLOGIE		M/PL/SSD/S	1,00	
1778			ASISTENT MEDICAL PRINCIPAL	RADIOLOGIE		M/PL/SSD/S	1,00	
1779			ASISTENT MEDICAL PRINCIPAL	RADIOLOGIE		M/PL/SSD/S	1,00	
1780			ASISTENT MEDICAL DEBUTANT	RADIOLOGIE		M/PL/SSD/S	1,00	
1781			ASISTENT MEDICAL DEBUTANT	RADIOLOGIE		M/PL/SSD/S	1,00	
1782			ASISTENT MEDICAL DEBUTANT	RADIOLOGIE		M/PL/SSD/S	1,00	
1783			ASISTENT MEDICAL DEBUTANT	RADIOLOGIE		M/PL/SSD/S	1,00	
1784			ASISTENT MEDICAL DEBUTANT	RADIOLOGIE		M/PL/SSD/S	1,00	

0	1	2	3	4	5	6	7	8
	DISPENSAR TBC MEDICI							
1785			MEDIC PRIMAR	PNEUMOLOGIE		S	1,00	
1786			MEDIC PRIMAR	PNEUMOPTIZIOLOGIE		S	1,00	
1787			MEDIC PRIMAR	PNEUMOLOGIE		S	1,00	
1788			MEDIC PRIMAR	PNEUMOLOGIE		S	1,00	
1789			MEDIC PRIMAR	PNEUMOLOGIE		S	1,00	
	PERSONAL SANITAR							
1790			ASISTENT MEDICAL PRINCIPAL	GENERALIST		PL	1,00	
1791			ASISTENT MEDICAL PRINCIPAL	ASISTENTA MEDICALA GENERALA		S	1,00	
1792			ASISTENT MEDICAL PRINCIPAL	MEDICALĂ		PL	1,00	
1793			ASISTENT MEDICAL PRINCIPAL	RADIOLOGIE		PL	1,00	
1794			ASISTENT MEDICAL PRINCIPAL	GENERALIST		PL	1,00	
1795			ASISTENT MEDICAL PRINCIPAL	ASISTENTA MEDICALA GENERALA		S	1,00	
1796			ASISTENT MEDICAL PRINCIPAL	PEDIATRIE		PL	1,00	
1797			ASISTENT MEDICAL PRINCIPAL	GENERALIST		PL	1,00	
1798			ASISTENT MEDICAL PRINCIPAL	RADIOLOGIE		PL	1,00	
	INGRIJITOARE							
1799			ÎNGRIJITOARE			G	1,00	
1800			ÎNGRIJITOARE			G	1,00	
	AL TUBERCULOZEI							
1801			ECONOMIST*		IA	S	1,00	
	LABORATOR BK MEDICI							
1802			MEDIC PRIMAR	MICROBIOLOGIE		S	1,00	
	ALT PERSONAL CU STUDII SUPERIOARE							
1803			BIOLOG PRINCIPAL			S	1,00	
1804			BIOLOG			S	1,00	
	PERSONAL SANITAR							
1805			ASISTENT MEDICAL PRINCIPAL	LABORATOR		PL	1,00	
1806			ASISTENT MEDICAL PRINCIPAL	LABORATOR		PL	1,00	
1807			ASISTENT MEDICAL PRINCIPAL	LABORATOR		PL	1,00	

NOTĂ

* post înființat pe perioada derulării Programului Național de Supraveghere și Control al Tuberculozei, în conformitate cu Ordinul Ministrului Sănătății nr. 422/2013.

** posturi supuse transformării.

*** structură nou înființată.

**** post nou înființat.

CATEGORII DE POSTURI	TOTAL
TOTAL POSTURI CONTRACTUALE DE CONDUCERE	71
TOTAL POSTURI CONTRACTUALE DE EXECUȚIE	1735,5
NUMĂR TOTAL DE POSTURI POTRIVIT ART. III ALIN. (2) DIN O.U.G.NR. 63/2010	1806,5
PENTRU MODIFICAREA ȘI COMPLETAREA LEGII NR. 273/2006 PRIVIND	
FINANȚELE PUBLICE LOCALE PRECUM ȘI PENTRU STABILIREA UNOR MĂSURI ,	
FINANCIARE, CU MODIFICĂRILE ȘI COMPLETĂRILE ULTERIOARE	
NUMĂR TOTAL POSTURI ÎN INSTITUȚIE	1806,5

PREȘEDINTE,
COSMIN-MIHAI POPESCU

CONTRASEMNEAZĂ,
SECRETAR GENERAL AL JUDEȚULUI,
CRISTINA-ELENA RĂDULEA-ZAMFIRESCU

REFERAT DE APROBARE
*a Proiectului de hotărâre pentru modificarea Organigramei și Statului de funcții
ale Spitalului Județean de Urgență Târgu-Jiu*

În exercitarea atribuțiilor prevăzute la art. 173 alin. (2) lit. c) din Ordonanța de urgență a Guvernului nr. 57/2019 privind Codul administrativ, cu modificările și completările ulterioare, ...*consiliul județean aprobă ...organigrama, statul de funcții, regulamentul de organizare și funcționare ale aparatului de specialitate al consiliului județean, precum și ale instituțiilor publice de interes județean*

Spitalul Județean de Urgență Târgu-Jiu este unitate sanitară publică cu paturi, cu personalitate juridică, care funcționează în baza Legii nr. 95/2006 privind reforma în domeniul sănătății, republicată (r1), cu modificările și completările ulterioare, și deține competențele și resursele umane și materiale în vederea asigurării îngrijirilor medicale definitive de urgență pentru majoritatea cazurilor care provin din județ și care nu pot fi tratate definitiv la nivel local, în spitalele municipale sau orașenești ori în centrele de permanență, în conformitate cu protocoalele în vigoare.

Pentru îndeplinirea atribuțiilor sale, Spitalul Județean de Urgență Târgu-Jiu funcționează într-o structură organizatorică care totalizează un număr de 2000,5 posturi.

În temeiul Ordonanței de urgență a Guvernului nr. 162/2008 privind transferul ansamblului de atribuții și competențe exercitate de Ministerul Sănătății către autoritățile administrației publice locale, cu modificările și completările ulterioare, prin Hotărârea Consiliului Județean Gorj nr. 54/2010 a fost aprobată preluarea managementului asistenței medicale al Spitalului Județean de Urgență Târgu-Jiu, Consiliul Județean Gorj dobândind astfel calitatea de autoritate a administrației publice locale cu rețea sanitară proprie.

Prin proiectul de hotărâre prezentat se propune Consiliului Județean Gorj modificarea Organigramei și Statului de funcții ale Spitalului Județean de Urgență Târgu-Jiu, aprobate prin Hotărârea Consiliului Județean Gorj nr. 14/2012 - Anexele nr. 1 și nr. 2, cu modificările și completările ulterioare.

Aprobarea statului de funcții pentru unitățile sanitare publice din rețeaua autorităților administrației publice locale, precum și a modificărilor intervenite în structura acestuia sunt reglementate de dispozițiile art. 15 din Anexa la Hotărârea Guvernului nr. 56/2009 pentru aprobarea Normelor metodologice de aplicare a Ordonanței de urgență a Guvernului nr. 162/2008, potrivit căroră:

„Autoritatea administrației publice locale, prin structura cu atribuții specifice în domeniu, are următoarele competențe:

- a) aprobă statele de funcții ale unităților sanitare subordonate, cu încadrarea în normativele de personal și în bugetul de venituri și cheltuieli aprobat;*
- b) aprobă modificarea statelor de funcții aprobate;*
- c) aprobă organigrama și modificarea acesteia.”*

În temeiul dispozițiilor legale mai sus invocate, potrivit atribuțiilor ce-i revin în domeniul politicii de personal și al structurii organizatorice, astfel cum sunt reglementate prin art. 180 lit. a) din Legea nr. 95/2006, republicată (r1), cu modificările și completările ulterioare, managerul Spitalului Județean de Urgență Târgu-Jiu, prin adresa nr. 32841/2023, însoțită de nota de fundamentare, înregistrată la Consiliul Județean Gorj sub nr. 17048/2023, a solicitat modificarea Organigramei și Statului de funcții ale unității sanitare publice, în sensul transformării a 6 posturi corespunzătoare unor funcții contractuale de execuție, în vederea încadrării ocupațiilor acestora în posturi de nivel superior, precum și înființarea unei noi structuri în cadrul Ambulatoriului Integrat al Spitalului și a unui post corespunzător unei funcții contractuale de execuție de asistent medical debutant.

Analizând solicitarea unității sanitare publice, precum și documentele transmise în acest sens, în exercitarea competențelor prevăzute de art. 15 din Anexa la Hotărârea Guvernului nr. 56/2009, cu modificările și completările ulterioare, structura cu atribuții în domeniu din cadrul aparatului de specialitate al Consiliului Județean Gorj, respectiv Compartimentul de management al unităților sanitare preluate, monitorizare indicatori, salarizare a constatat că modificările propuse în structura Organigramei și Statului de funcții respectă următoarele dispoziții legale:

- prevederile art. 6. din Ordinul ministrului sănătății nr. 1224/2010, cu modificările și completările ulterioare, potrivit căroră:

„Numărul de posturi, pe categorii de personal, între limita minimă și maximă, se stabilește de managerul fiecărei unități sanitare cu personalitate juridică, potrivit structurilor medicale aprobate, cu încadrarea în cheltuielile de personal aprobate ca limită maximă prin bugetul anual de venituri și cheltuieli.

Numărul de posturi prevăzut la alin. (1) determinat potrivit normativului de personal la limita minimă poate fi majorat la propunerea motivată a direcției de sănătate publică sau a unităților sanitare, în funcție de subordonare, cu aprobarea Ministerului Sănătății, respectiv la propunerea motivată a unităților sanitare, cu aprobarea Primăriei Municipiului București/autorităților administrației publice locale, pentru spitalele din

rețeaua autorităților administrației publice locale, în condițiile legii, și cu încadrarea în cheltuielile de personal aprobate ca limită maximă în bugetul anual de venituri și cheltuieli al fiecărei unități sanitare publice.”

- prevederile art. 4 alin. (1) și alin. (2) din Ordinul ministrului sănătății nr. 1470/2011, cu modificările și completările ulterioare, la care se precizează:

„Ocuparea posturilor vacante sau temporar vacante corespunzătoare funcțiilor contractuale se face prin concurs sau examen. alin. (1)

Promovarea în grade sau trepte profesionale imediat superioare a personalului contractual se face prin examen sau potrivit reglementărilor specifice unor domenii de activitate. alin. (2)”

- pct. I.1. din Anexa la Ordinul ministrului sănătății nr. 1470/2011, cu modificările și completările ulterioare, potrivit căruia:

„1. Gradele profesionale obținute prin concurs de personalul de specialitate medico-sanitar cu studii superioare de la pozițiile 1, 2, 3, 4, 8, 9,10 și 11 se confirmă prin ordin al ministrului sănătății.”

În aceste condiții, se propune autorității deliberative potrivit competenței stabilite de Ordonanța de urgență a Guvernului nr. 57/2019 privind Codul administrativ, cu modificările și completările ulterioare, și Ordonanța de urgență a Guvernului nr. 162/2008 privind transferul ansamblului de atribuții și competențe exercitate de Ministerul Sănătății către autoritățile administrației publice locale, cu modificările și completările ulterioare, modificarea Organigramei și Statului de funcții ale unității sanitare publice.

Modificările propuse vizează următoarele:

I. În vederea încadrării ocupanților a 6 posturi de execuție în posturi de nivel imediat superior, se propun următoarele transformări în statul de funcții:

1. Transformarea postului de medic specialist, specialitatea gastroenterologie din cadrul Secției Gastroenterologie - poziția nr. 54 din statul de funcții în postul de medic primar, specialitatea gastroenterologie, în vederea încadrării ocupantului acestui într-un post de grad profesional imediat superior.

Ocupantul postului a obținut Certificatul de medic primar Seria P1 Nr. 026656/2023, eliberat de Ministerul Sănătății la data de 04.09.2023, cu numărul 24485, care atestă faptul că acesta a fost confirmat prin Ordinul ministrului sănătății nr. 2911/28.08.2023 medic primar în specialitatea gastroenterologie.

2. Transformarea postului de medic specialist, specialitatea chirurgie generală din cadrul Secției Chirurgie Generală I - poziția nr. 480 din statul de funcții în postul de medic primar, specialitatea chirurgie generală, în vederea încadrării ocupantului acestui într-un post de grad profesional imediat superior.

Ocupantul postului a obținut Certificatul de medic primar Seria P1 Nr. 026470/2023, eliberat de Ministerul Sănătății la data de 04.09.2023, cu numărul 24299, care atestă faptul că acesta a fost confirmat prin Ordinul ministrului sănătății nr. 2911/28.08.2023 medic primar în specialitatea chirurgie generală.

3. Transformarea postului de medic specialist, specialitatea oftalmologie din cadrul Secției Oftalmologie - poziția nr. 715 din statul de funcții în postul de medic primar, specialitatea oftalmologie, în vederea încadrării ocupantului acestui într-un post de grad profesional imediat superior.

Ocupantul postului a obținut Certificatul de medic primar Seria P1 Nr. 027209/2023, eliberat de Ministerul Sănătății la data de 04.09.2023, cu numărul 25038, care atestă faptul că acesta a fost confirmat prin Ordinul ministrului sănătății nr. 2911/28.08.2023 medic primar în specialitatea oftalmologie.

4. Transformarea postului de medic specialist, specialitatea urologie din cadrul Secției Urologie - poziția nr. 772 din statul de funcții în postul de medic primar, specialitatea urologie, în vederea încadrării ocupantului acestui într-un post de grad profesional imediat superior.

Ocupantul postului a obținut Certificatul de medic primar Seria P1 Nr. 027617/2023, eliberat de Ministerul Sănătății la data de 04.09.2023, cu numărul 25446, care atestă faptul că acesta a fost confirmat prin Ordinul ministrului sănătății nr. 2911/28.08.2023 medic primar în specialitatea urologie.

5. Transformarea postului de medic specialist, specialitatea radiologie - imagistică medicală din cadrul Laboratorului de radiologie și imagistică medicală (CT și RMN) - poziția nr. 1169 din statul de funcții în postul de medic primar, specialitatea radiologie - imagistică medicală, în vederea încadrării ocupantului acestui într-un post de grad profesional imediat superior.

Ocupantul postului a obținut Certificatul de medic primar Seria P1 Nr. 027549/2023, eliberat de Ministerul Sănătății la data de 04.09.2023, cu numărul 25378, care atestă faptul că acesta a fost confirmat prin Ordinul ministrului sănătății nr. 2911/28.08.2023 medic primar în specialitatea radiologie - imagistică medicală.

6. Transformarea postului de medic specialist, specialitatea alergologie și imunologie clinică din cadrul Cabinetului în specialitatea alergologie, Ambulatoriul Integrat al Spitalului - poziția nr. 1345 din statul de funcții în postul de medic primar, specialitatea alergologie și imunologie clinică, în vederea încadrării ocupantului acestui într-un post de grad profesional imediat superior.

Ocupantul postului a obținut Certificatul de medic primar Seria P1 Nr. 026216/2023, eliberat de Ministerul Sănătății la data de 04.09.2023, cu numărul 24045, care atestă faptul că acesta a fost confirmat prin Ordinul ministrului sănătății nr. 2911/28.08.2023 medic primar în specialitatea alergologie și imunologie clinică.

Fișele posturilor supuse transformării se completează cu noi atribuții și responsabilități specifice domeniului de activitate, corespunzătoare nivelului superior al acestora.

II. De asemenea, în baza Avizului conducerii Ministerului Sănătății - Direcția personal și structuri sanitare nr. AR 11903/04.07.2023, se propune înființarea Cabinetului în specialitatea neurochirurgie în cadrul Ambulatoriului Integrat al Spitalului, în structura acestuia fiind prevăzut un post corespunzător unei funcții contractuale de execuție de asistent medical debutant, specialitatea generalist, studii M/PL/SSD/S, evidențiat în noul stat de funcții la poziția nr. 1361.

Pentru încadrarea în numărul maxim de posturi aprobate pentru anul 2023, se desființează postul vacant de execuție de medic specialist din cadrul Camerei de gardă, evidențiat în vechiul stat de funcții la poziția nr. 1000.

În exercitarea atribuțiilor prevăzute la art. 1 pct. 3 lit. a) din Ordinul ministrului sănătății nr. 921/2006, Comitetul director al unității sanitare publice a aprobat, prin Hotărârea nr. 131/11.09.2023, la propunerea managerului, modificările propuse în structura organigramei și a statului de funcții.

Organigrama și Statul de funcții ale unității sanitare publice supuse spre aprobare prin prezentul proiect de hotărâre respectă normativele de personal aprobate prin Ordinul ministrului sănătății nr. 1224/2010, cu modificările și completările ulterioare.

Modificările prevăzute în structura Statului de funcții se realizează cu încadrarea în numărul maxim de posturi aprobate și fondurile bugetare anuale alocate.

Față de cele expuse, supun aprobării Consiliului Județean Gorj Proiectul de hotărâre pentru modificarea Organigramei și Statului de funcții ale Spitalului Județean de Urgență Târgu-Jiu, în forma prezentată.

**INIȚIATOR,
PREȘEDINTE,
COSMIN-MIHAI POPESCU**

RAPORT DE SPECIALITATE
la Proiectul de hotărâre pentru modificarea Organigramei și Statului de funcții ale Spitalului Județean de Urgență Târgu-Jiu

Prin proiectul de hotărâre prezentat se propune Consiliului Județean Gorj modificarea Organigramei și Statului de funcții ale Spitalului Județean de Urgență Târgu-Jiu, aprobat prin Hotărârea Consiliului Județean Gorj nr. 14/2012 - Anexele nr. 1 și nr. 2, cu modificările și completările ulterioare.

Spitalul Județean de Urgență Târgu-Jiu este unitate sanitară publică cu paturi, cu personalitate juridică, care funcționează în baza Legii nr. 95/2006 privind reforma în domeniul sănătății, republicată (r1), cu modificările și completările ulterioare, și deține competențele și resursele umane și materiale în vederea asigurării îngrijirilor medicale definitive de urgență pentru majoritatea cazurilor care provin din județ și care nu pot fi tratate definitiv la nivel local, în spitalele municipale sau orașenești ori în centrele de permanență, în conformitate cu protocoalele în vigoare.

Temeiul legal este asigurat de:

- Prevederile art. 173 alin. (1) lit. a) și alin. (2) lit. c) din Ordonanța de urgență a Guvernului nr. 57/2019 privind Codul administrativ, cu modificările și completările ulterioare, prin care sunt stabilite atribuțiile consiliului județean ce vizează „aprobarea ... organigramei, statului de funcții, regulamentului de organizare și funcționare ale aparatului de specialitate al consiliului județean, precum și ale instituțiilor publice de interes județean ...”;

- Prevederile art. 191 alin. (1) lit. a) și alin. (2) lit. a) din Ordonanța de urgență a Guvernului nr. 57/2019 privind Codul administrativ, cu modificările și completările ulterioare, potrivit cărora, președintele „întocmește și supune spre aprobare consiliului județean ...organigrama, statul de funcții și regulamentul de organizare și funcționare a aparatului de specialitate, precum și ale instituțiilor publice de interes județean ...”;

- Prevederile art. 180 alin. (1) lit. a) din Legea nr. 95/2006 privind reforma în domeniul sănătății, republicată (r1), cu modificările și completările ulterioare;

- Ordonanța de urgență a Guvernului nr. 162/2008 privind transferul ansamblului de atribuții și competențe exercitate de Ministerul Sănătății către autoritățile administrației publice locale, cu modificările și completările ulterioare, act normativ în temeiul căruia managementul asistenței medicale pentru Spitalul Județean de Urgență Târgu-Jiu a fost preluat de către Consiliul Județean Gorj, acesta dobândind calitatea de autoritate a administrației publice locale cu rețea sanitară proprie;

- Prevederile art. 15 din Anexa la Hotărârea Guvernului nr. 56/2009 pentru aprobarea Normelor metodologice de aplicare a Ordonanței de urgență a Guvernului nr. 162/2008 privind transferul ansamblului de atribuții și competențe exercitate de Ministerul Sănătății către autoritățile administrației publice locale, cu modificările și completările ulterioare, potrivit cărora „Autoritatea administrației publice locale, prin structura cu atribuții specifice în domeniu, are următoarele competențe:

a) aprobă statele de funcții ale unităților sanitare subordonate, cu încadrarea în normativele de personal și în bugetul de venituri și cheltuieli aprobat;

b) aprobă modificarea statelor de funcții aprobate;

c) aprobă organigrama și modificarea acesteia.”

- Ordinul ministrului sănătății nr. 1224/2010 privind aprobarea normativelor de personal pentru asistența medicală spitalicească, precum și pentru modificarea și completarea Ordinului ministrului sănătății publice nr. 1778/2006 privind aprobarea normativelor de personal, cu modificările și completările ulterioare;

- Prevederile art. 4 alin. (1) - (2) din Ordinul ministrului sănătății nr. 1470/2011 pentru aprobarea criteriilor privind angajarea și promovarea în funcții, grade și trepte profesionale a personalului contractual din unitățile sanitare publice din sectorul sanitar, cu modificările și completările ulterioare;

- Prevederile pct. I.1. din Anexa la Ordinul ministrului sănătății nr. 1470/2011 pentru aprobarea criteriilor privind angajarea și promovarea în funcții, grade și trepte profesionale a personalului contractual din unitățile sanitare publice din sectorul sanitar, cu modificările și completările ulterioare;

- Prevederile art. 31 alin. (2) - (5) din Legea-cadru nr. 153/2017 privind salarizarea personalului plătit din fonduri publice, cu modificările și completările ulterioare, conform cărora:

„Încadrarea și promovarea personalului plătit din fonduri publice pe funcții, grade sau trepte profesionale se fac potrivit prevederilor din statute sau alte acte normative specifice domeniului de activitate, aprobate prin legi, hotărâri ale Guvernului sau acte administrative ale ordonatorului principal de credite, după caz. alin. (2)

În situația în care promovarea personalului contractual sau a altor categorii de personal bugetar în funcție, grad sau treaptă profesională nu este reglementată prin statute proprii, promovarea se face de regulă pe un post vacant existent în statul de funcții. alin. (3)

În situația în care nu există un post vacant, promovarea personalului plătit din fonduri publice în funcții, grade sau trepte profesionale se va face prin transformarea postului din statul de funcții în care acesta este încadrat într-unul de nivel imediat superior. alin. (4)

Promovarea în funcții, în grade sau trepte profesionale imediat superioare se realizează pe baza criteriilor stabilite prin regulament-cadru, care se aprobă prin hotărâre a Guvernului, dacă nu este reglementată altfel prin statute sau alte acte normative specifice. alin. (5)”

În temeiul dispozițiilor legale mai sus invocate, potrivit atribuțiilor ce-i revin în domeniul politicii de personal și al structurii organizatorice, astfel cum sunt reglementate prin art. 180 lit. a) din Legea nr. 95/2006, republicată (r1), cu modificările și completările ulterioare, managerul Spitalului Județean de Urgență Târgu-Jiu, prin adresa nr. 32841/2023, însoțită de nota de fundamentare, înregistrată la Consiliul Județean Gorj sub nr. 17048/2023, a solicitat modificarea Organigramei și Statului de funcții ale unității sanitare publice, în sensul transformării a 6 posturi corespunzătoare unor funcții contractuale de execuție, în vederea încadrării ocupanților acestora în posturi de nivel superior, precum și înființarea unei noi structurii în cadrul Ambulatoriului Integrat al Spitalului și a unui post corespunzător unei funcții contractuale de execuție de asistent medical debutant.

Analizând solicitarea unității sanitare publice, precum și documentele transmise în acest sens, în exercitarea competențelor prevăzute de art. 15 din Anexa la Hotărârea Guvernului nr. 56/2009, cu modificările și completările ulterioare, structura cu atribuții în domeniu din cadrul aparatului de specialitate al Consiliului Județean Gorj, respectiv Compartimentul de management al unităților sanitare preluat, monitorizare indicatori, salarizare a constatat că modificările propuse în structura Organigramei și Statului de funcții respectă următoarele dispoziții legale:

- prevederile art. 6. din Ordinul ministrului sănătății nr. 1224/2010, cu modificările și completările ulterioare, potrivit căruia:

„Numărul de posturi, pe categorii de personal, între limita minimă și maximă, se stabilește de managerul fiecărei unități sanitare cu personalitate juridică, potrivit structurilor medicale aprobate, cu încadrarea în cheltuielile de personal aprobate ca limită maximă prin bugetul anual de venituri și cheltuieli.

Numărul de posturi prevăzut la alin. (1) determinat potrivit normativului de personal la limita minimă poate fi majorat la propunerea motivată a direcției de sănătate publică sau a unităților sanitare, în funcție de subordonare, cu aprobarea Ministerului Sănătății, respectiv la propunerea motivată a unităților sanitare, cu aprobarea Primăriei Municipiului București/autorităților administrației publice locale, pentru spitalele din rețeaua autorităților administrației publice locale, în condițiile legii, și cu încadrarea în cheltuielile de personal aprobate ca limită maximă în bugetul anual de venituri și cheltuieli al fiecărei unități sanitare publice.”

- prevederile art. 4 alin. (1) și alin. (2) din Ordinul ministrului sănătății nr. 1470/2011, cu modificările și completările ulterioare, la care se precizează:

„Ocuparea posturilor vacante sau temporar vacante corespunzătoare funcțiilor contractuale se face prin concurs sau examen. alin. (1)

Promovarea în grade sau trepte profesionale imediat superioare a personalului contractual se face prin examen sau potrivit reglementărilor specifice unor domenii de activitate. alin. (2)”

- pct. I.1. din Anexa la Ordinul ministrului sănătății nr. 1470/2011, cu modificările și completările ulterioare, potrivit căruia:

„1. Gradele profesionale obținute prin concurs de personalul de specialitate medico-sanitar cu studii superioare de la pozițiile 1, 2, 3, 4, 8, 9, 10 și 11 se confirmă prin ordin al ministrului sănătății.”

În aceste condiții, se propune autorității deliberative potrivit competenței stabilite de Ordonanța de urgență a Guvernului nr. 57/2019 privind Codul administrativ, cu modificările și completările ulterioare, și Ordonanța de urgență a Guvernului nr. 162/2008 privind transferul ansamblului de atribuții și competențe exercitate de Ministerul Sănătății către autoritățile administrației publice locale, cu modificările și completările ulterioare, modificarea Organigramei și Statului de funcții ale unității sanitare publice.

Modificările propuse vizează următoarele:

I. În vederea încadrării ocupanților a 6 posturi de execuție în posturi de nivel imediat superior, se propun următoarele transformări în statul de funcții:

1. Transformarea postului de medic specialist, specialitatea gastroenterologie din cadrul Secției Gastroenterologie - poziția nr. 54 din statul de funcții în postul de medic primar, specialitatea gastroenterologie, în vederea încadrării ocupantului acestui într-un post de grad profesional imediat superior.

Ocupantul postului a obținut Certificatul de medic primar Seria P1 Nr. 026656/2023, eliberat de Ministerul Sănătății la data de 04.09.2023, cu numărul 24485, care atestă faptul că acesta a fost confirmat prin Ordinul ministrului sănătății nr. 2911/28.08.2023 medic primar în specialitatea gastroenterologie.

2. Transformarea postului de medic specialist, specialitatea chirurgie generală din cadrul Secției Chirurgie Generală I - poziția nr. 480 din statul de funcții în postul de medic primar, specialitatea chirurgie generală, în vederea încadrării ocupantului acestui într-un post de grad profesional imediat superior.

Ocupantul postului a obținut Certificatul de medic primar Seria P1 Nr. 026470/2023, eliberat de Ministerul Sănătății la data de 04.09.2023, cu numărul 24299, care atestă faptul că acesta a fost confirmat prin Ordinul ministrului sănătății nr. 2911/28.08.2023 medic primar în specialitatea chirurgie generală.

3. Transformarea postului de medic specialist, specialitatea oftalmologie din cadrul Secției Oftalmologie - poziția nr. 715 din statul de funcții în postul de medic primar, specialitatea oftalmologie, în vederea încadrării ocupantului acestui într-un post de grad profesional imediat superior.

Ocupantul postului a obținut Certificatul de medic primar Seria P1 Nr. 027209/2023, eliberat de Ministerul Sănătății la data de 04.09.2023, cu numărul 25038, care atestă faptul că acesta a fost confirmat prin Ordinul ministrului sănătății nr. 2911/28.08.2023 medic primar în specialitatea oftalmologie.

4. Transformarea postului de medic specialist, specialitatea urologie din cadrul Secției Urologie - poziția nr. 772 din statul de funcții în postul de medic primar, specialitatea urologie, în vederea încadrării ocupantului acestui într-un post de grad profesional imediat superior.

Ocupantul postului a obținut Certificatul de medic primar Seria P1 Nr. 027617/2023, eliberat de Ministerul Sănătății la data de 04.09.2023, cu numărul 25446, care atestă faptul că acesta a fost confirmat prin Ordinul ministrului sănătății nr. 2911/28.08.2023 medic primar în specialitatea urologie.

5. Transformarea postului de medic specialist, specialitatea radiologie - imagistică medicală din cadrul Laboratorului de radiologie și imagistică medicală (CT și RMN) - poziția nr. 1169 din statul de funcții în postul de medic primar, specialitatea radiologie - imagistică medicală, în vederea încadrării ocupantului acestui într-un post de grad profesional imediat superior.

Ocupantul postului a obținut Certificatul de medic primar Seria P1 Nr. 027549/2023, eliberat de Ministerul Sănătății la data de 04.09.2023, cu numărul 25378, care atestă faptul că acesta a fost confirmat prin Ordinul ministrului sănătății nr. 2911/28.08.2023 medic primar în specialitatea radiologie - imagistică medicală.

6. Transformarea postului de medic specialist, specialitatea alergologie și imunologie clinică din cadrul Cabinetului în specialitatea alergologie, Ambulatoriul Integrat al Spitalului - poziția nr. 1345 din statul de funcții în postul de medic primar, specialitatea alergologie și imunologie clinică, în vederea încadrării ocupantului acestui într-un post de grad profesional imediat superior.

Ocupantul postului a obținut Certificatul de medic primar Seria P1 Nr. 026216/2023, eliberat de Ministerul Sănătății la data de 04.09.2023, cu numărul 24045, care atestă faptul că acesta a fost confirmat prin Ordinul ministrului sănătății nr. 2911/28.08.2023 medic primar în specialitatea alergologie și imunologie clinică.

Fișele posturilor supuse transformării se completează cu noi atribuții și responsabilități specifice domeniului de activitate, corespunzătoare nivelului superior al acestora.

II. De asemenea, în baza Avizului conducerii Ministerului Sănătății - Direcția personal și structuri sanitare nr. AR 11903/04.07.2023, se propune înființarea Cabinetului în specialitatea neurochirurgie în cadrul Ambulatoriului Integrat al Spitalului, în structura acestuia fiind prevăzut un post corespunzător unei funcții contractuale de execuție de asistent medical debutant, specialitatea generalist, studii M/PL/SSD/S, evidențiat în noul stat de funcții la poziția nr. 1361.

Pentru încadrarea în numărul maxim de posturi aprobate pentru anul 2023, se desființează postul vacant de execuție de medic specialist din cadrul Camerei de gardă, evidențiat în vechiul stat de funcții la poziția nr. 1000.

În exercitarea atribuțiilor prevăzute la art. 1 pct. 3 lit. a) din Ordinul ministrului sănătății nr. 921/2006, Comitetul director al unității sanitare publice a aprobat, prin Hotărârea nr. 131/11.09.2023, la propunerea managerului, modificările propuse în structura organigramei și a statului de funcții.

Organigrama și Statul de funcții ale unității sanitare publice supuse spre aprobare prin prezentul proiect de hotărâre respectă normativele de personal aprobate prin Ordinul ministrului sănătății nr. 1224/2010, cu modificările și completările ulterioare.

Modificările prevăzute în structura Statului de funcții se realizează cu încadrarea în numărul maxim de posturi aprobate și fondurile bugetare anuale alocate.

Față de cele expuse, considerăm că sunt îndeplinite condițiile legale pentru adoptarea Proiectului de hotărâre pentru modificarea Organigramei și Statului de funcții ale Spitalului Județean de Urgență Târgu-Jiu în forma prezentată.

CONSILIUL JUDEȚEAN GORJ

Direcția juridică, dezvoltarea capacității
administrative, achiziții publice și patrimoniu
Director executiv,
Marcău Costel

Serviciul resurse umane, managementul
funcției publice și al unităților sanitare preluate
Șef serviciu,
Slivilescu Lidia

Compartimentul de management al unităților sanitare
preluate, monitorizare indicatori, salarizare
Consilier superior,
Andrei Daniela

SPITALUL JUDEȚEAN DE URGENȚĂ TÂRGU-JIU

Manager,
Vienescu Dumitru